

データで見る 尼崎の経済

2016



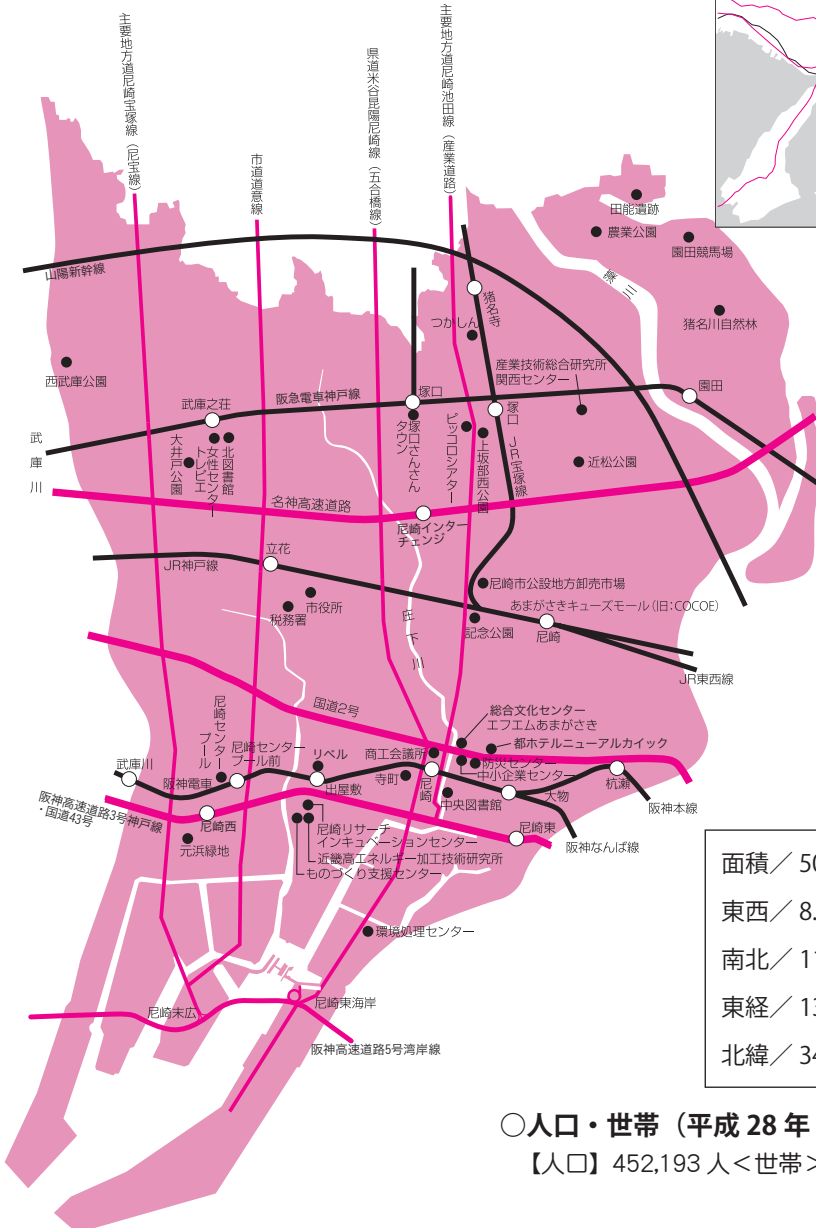
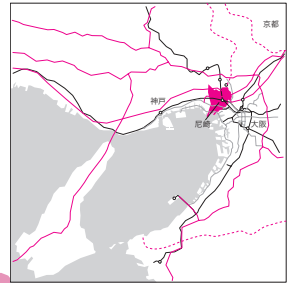
CONTENTS

尼崎市の概要	2	金融	11
尼崎周辺図	2	雇用	11
尼崎の主な産業のあゆみ	3	貿易	12
人口・世帯数の推移	5	鉄道	13
公園・緑化のあゆみ	5	大規模小売店舗新規出店件数	14
尼崎の産業の動向	6	公共工事動向	14
事業所数・従業者数の推移	7	尼崎の特色ある企業と製品	15
製造業	8	メイドインアマガサキコンペ	
卸売業	8	「歴代グランプリ・準グランプリ」	20
小売業	9	施設紹介	22
景気動向	10	津波一時避難施設	24

尼崎市の概要

尼崎市は、古くから交通の要衝の地として、近世は城下町として栄えました。近代以降、わが国有数の工業都市として発展してきましたが、交通の利便性などから市域北部を中心にベッドタウン化が進み、1973年ごろを境に北部人口が南部人口を上回るようになりました。

■位置・面積



面積	50.72km ²
東西	8.3km
南北	11.5km
東経	135° 24' 23"
北緯	34° 44' 02"

○人口・世帯（平成28年1月1日現在）

【人口】452,193人 <世帯> 210,340世帯



尼崎の主な産業のあゆみ

尼崎市の地名の由来は、漁業で生計を立てる人を意味する「海土（アマ）」と、先端を意味する「崎（サキ）」が合わさったものだと考えられており、古くからこの国の歴史の中で、大変重要な位置を占めてきました。

古代・中世には、淀川・神崎川を通して京の都と瀬戸内・西国を結ぶ、日本有数の港町でありました。

江戸時代には尼崎城が築かれ、天下の台所・大阪の西を守る尼崎藩の城下町として栄えてきました。

廃藩後には、大都市に近接した地の利を活かして、大都市へと発展を遂げていったのです。

そうした中、大正5年（1916年）に尼崎町と立花村（東難波、西難波）の一部が合併し尼崎市が誕生（市制施行）し、昭和11年（1936年）に小田村、昭和17年（1942年）に大庄村、武庫村、立花村、昭和22年（1947年）に園田村が合併し、ほぼ現在の市域となりました。

一世紀という長い歴史を経て、尼崎市は今年、市制100周年を迎えます。

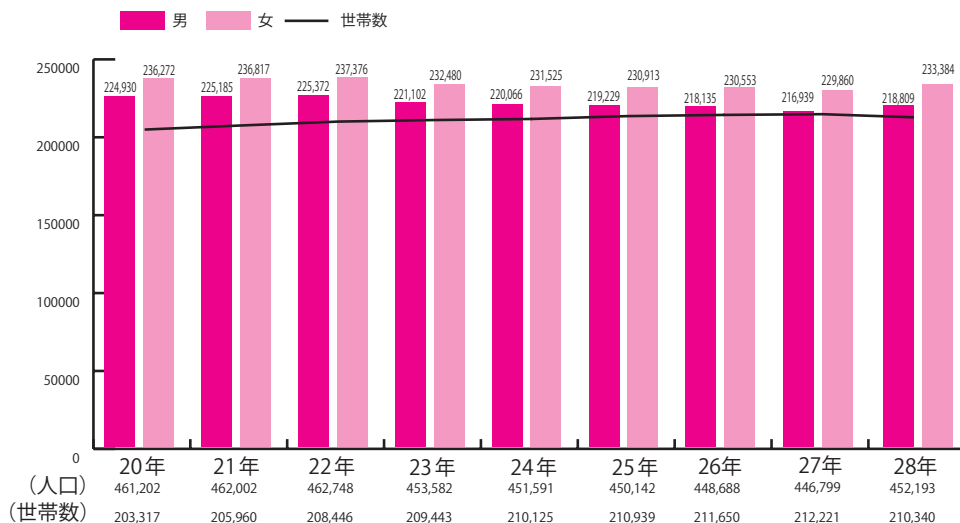
1905年（明治38）	阪神電鉄大阪出入橋～神戸三宮間開業
1911年（明治44）	現尼崎商工会議所の前身「尼崎工業者共和会」が設立
1916年（大正5）	「尼崎工業者共和会」を「尼崎商工共和会」に名称変更 尼崎町と立花村のうち東・西難波村を合わせて尼崎市が誕生
1920年（大正9）	阪急電鉄の神戸線・伊丹線が開通し、塚口駅が開設
1927年（昭和2）	阪神国道が開通、その後国道電車が東神戸～西野田間で開業
1932年（昭和7）	西大島～宝塚間に自動車専用有料道路が開通
1933年（昭和8）	尼崎～伊丹間に産業道路が開通
1934年（昭和9）	室戸台風により大被害が発生
1936年（昭和11）	尼崎市と小田村が合併
1940年（昭和15）	尼崎商工会議所が設立
1941年（昭和16）	太平洋戦争勃発
1942年（昭和17）	立花・大庄・武庫村を合併
1943年（昭和18）	人口が33万5千人となり、戦前最高を記録
1945年（昭和20）	空襲により、工業地帯を中心に大きな被害
1947年（昭和22）	園田村を合併してほぼ現在の市域となる
1950年（昭和25）	ジェーン台風により大被害が発生
1953年（昭和28）	中央卸売市場が開業
1954年（昭和29）	防潮堤閘門の開通と産業博覧会を開催
1959年（昭和34）	西独アウクスブルク市と姉妹都市提携を締結
1962年（昭和37）	市庁舎と市議会議事堂を七松（現在地）に新築
1963年（昭和38）	国道43号線（第2阪神国道）と名神高速道路が開通
1969年（昭和44）	市と大手企業が大気汚染防止協定を締結
1970年（昭和45）	市独自で公害病医療救済制度を実施
1971年（昭和46）	人口が55万4,000人を超え、最高を記録
1973年（昭和48）	市民の環境をまもる条例を制定
1975年（昭和50）	総合文化センターが開館
1978年（昭和53）	塚口南地区で市街地再開発事業「塚口さんさんタウン」が完成
1979年（昭和54）	福祉まちづくり環境整備要綱を制定 立花南第一地区市街地再開発事業「立花ジョイタウン」が完成
1980年（昭和55）	金属工業・鉄工・油脂の工業団地が完成
1981年（昭和56）	国鉄福知山線に猪名寺駅が開設 阪神高速道路大阪・西宮線が開通
1982年（昭和57）	総合文化センター大ホール・中小企業センター・魚つり公園が完成

1983年 (昭和 58)	中国の鞍山市と友好都市提携を締結
1984年 (昭和 59)	国鉄尼崎港線が廃止
1986年 (昭和 61)	防災センターが完成
1987年 (昭和 62)	尼崎テクノ工業団地が竣工
1988年 (昭和 63)	シティスポーツクラブ尼崎が完成
1989年 (平成元)	公文書公開・個人情報保護制度を実施
1990年 (平成 2)	出屋敷駅北地区市街地再開発事業「リベル」が完成
1991年 (平成 3)	北部防災センターが完成
1991年 (平成 3)	ケーブルテレビ「チャンネルウェブあまがさき」が開局
1991年 (平成 3)	尼崎商工会議所創立 80 周年記念事業を実施
1993年 (平成 5)	尼崎リサーチ・インキュベーションセンターが完成
1993年 (平成 5)	近畿高エネルギー加工技術研究所が完成
1993年 (平成 5)	尼崎初のシティホテル「ホテルニューアルカイク」が完成
1994年 (平成 6)	JR尼崎駅北第一地区市街地再開発事業「アミング潮江イースト」が完成
1994年 (平成 6)	阪神高速道路湾岸線が開通
1995年 (平成 7)	阪神・淡路大震災が発生
1996年 (平成 8)	市制 80 周年を迎え、記念事業を実施
1996年 (平成 8)	「エフエムあまがさき」が開局
1997年 (平成 9)	JR東西線が開通
1998年 (平成 10)	阪神尼崎駅北の中央公園人工地盤・立体遊歩道がオープン
1999年 (平成 11)	JR尼崎駅北第二地区市街地再開発事業「アミング潮江ウエスト・プラスト」が完成
2000年 (平成 12)	立花南第二地区市街地再開発事業「フェスタ立花」が完成
2001年 (平成 13)	ものづくり支援センターが開設
2001年 (平成 13)	尼崎商工会議所創立 90 周年記念事業を実施
2002年 (平成 14)	中小企業都市サミットを開催
2003年 (平成 15)	阪神電鉄西大阪線延伸工事着手
2004年 (平成 16)	「尼崎市企業立地促進条例」を制定
2005年 (平成 17)	世界最大級のプラズマディスプレイパネル工場が稼働(2014年・事業活動の停止)
2006年 (平成 18)	市制 90 周年
2006年 (平成 18)	のじぎく兵庫国体開催 (尼崎市：水泳(競泳・シンクロ)・体操・軟式野球)
2006年 (平成 18)	阪神グループと阪急HDが合併、阪急阪神HDが誕生
2007年 (平成 19)	「21世紀の尼崎運河再生プロジェクト」を国土交通省が認定
2007年 (平成 19)	あまがさき中心市街地活性化協議会が設立
2008年 (平成 20)	尼崎商工会議所新会館が竣工
2008年 (平成 20)	尼崎市中心市街地活性化基本計画が国の認定を受ける
2008年 (平成 20)	企業立地促進法に基づく尼崎市の基本計画が国の同意を得る
2009年 (平成 21)	阪神電鉄なんば線が開通
2009年 (平成 21)	尼崎市が中核市に移行
2009年 (平成 21)	あまがさき緑遊新都心「COCOE(ココエ)(現・あまがさきキューズモール)」がオープン
2010年 (平成 22)	「尼崎市工場立地法の特例措置条例」が施行
2010年 (平成 22)	尼崎市で「尼崎市企業立地促進条例」が継続
2010年 (平成 22)	「ECO未来都市・尼崎」宣言
2011年 (平成 23)	尼崎商工会議所創立 100 周年
2013年 (平成 25)	尼崎市が国の「環境モデル都市」に選定される
2014年 (平成 26)	国の「産業競争力強化法」に基づく創業支援事業計画の認定を受ける
2014年 (平成 26)	「尼崎市産業振興基本条例」を制定
2014年 (平成 26)	尼崎市と尼崎信用金庫とで「市内企業の海外展開支援に関する連携協定」を締結
2015年 (平成 27)	尼崎市と尼崎商工会議所、尼崎信用金庫とで「尼崎市内における創業支援に関する連携協定」を締結
2015年 (平成 27)	「尼崎市企業立地促進条例」を改定
2015年 (平成 27)	「尼崎市産業振興推進会議」を設置
2015年 (平成 27)	尼崎創業支援オフィス ABIZ オープン



人口・世帯数の推移

(各年1月1日現在)



公園・緑化のあゆみ

■尼崎市の公園緑地面積の推移

年度	公園緑地面積 (ha)	公園箇所数
H21年度	189.43	334
H22年度	189.43	334
H23年度	190.83	339
H24年度	191.05	340
H25年度	191.68	342
H26年度	192.01	343
H27年度	200.15	343

(数字は各年度4月1日のもの)

■工場緑化の推移

年度	緑化面積 (m ²)	累計
H22年度	△ 106	660,348
H23年度	2,848	663,196
H24年度	△ 10,397	652,799
H25年度	△ 18,926	633,873
H26年度	0	633,873

■建築物緑化の推移

年度	件数	緑化面積 (m ²)	累計
H21年度	9	1,869	37,196
H22年度	5	861	38,057
H23年度	15	4,496	42,553
H24年度	14	9,247	51,800
H25年度	13	2,140	53,940
H26年度	12	3,696	57,636



尼崎の産業の動向

● 課題

鉄鋼を中心とする工業都市として高度経済成長期の日本経済を支えてきた尼崎市は、その後のいわゆる工場制限三法による法規制、オイルショックやバブル経済の崩壊、さらにはリーマンショックといった景気後退の影響や産業構造の転換、経済のグローバル化による国際競争の激化などにより、工場の閉鎖や市外転出が相次ぎ、また、商業活動においても、大型商業施設の出店や消費者行動の変化により、商店街や市場で空店舗が増加するなど、産業の空洞化や産業活動の低迷が進んでいます。これらを克服し、地域経済の持続的な発展を進めることが、本市の重要な課題となっています。

● 取り組み

このような状況を受け、本市では、産業の振興に加え、起業の促進及び雇用就労の維持創出に関する基本理念と、産学公融ネットワーク、産業関係団体等、事業者、市民の役割と市の責務を定めた「尼崎市産業振興基本条例」を平成26年10月に制定しました。また、本市産業、起業及び雇用就労に関する施策をオール尼崎で推進していくための会議体として尼崎市産業振興推進会議を設置し、地域経済の持続的な発展に向けた取り組みを進めているところです。

具体的な取り組みとしては、産業の振興については、設備更新も対象にするなど企業立地促進制度の適用条件の緩和による持続可能な事業活動や、新技術・新製品の研究開発に係る経費の一部補助等による企業の競争力強化などを支援しています。

起業の促進については、尼崎創業支援オフィス「ABIZ（アビーズ）」を拠点に、産業関係団体や地域金融機関と連携し、起業を考えている人に対して包括的に支援するネットワークを構築し、成長段階に応じた支援を行うほか、商店街の空店舗活用に対する助成を行っています。

また、雇用就労の維持創出については、第2新卒者や新規卒業者等を中心に企業と就労希望者をつなぐための合同就職面接会や無料職業紹介事業を実施するほか、しごと塾セミナー等を通じてスキルアップの支援を行っています。

さらに、市内企業と大学生の就活交流イベントを実施するなかで、市内企業の魅力発信についても積極的な取り組みを行っています。

● 「ECO 未来都市・尼崎」宣言 ～環境の活きづくまちは美しい～

本市の産業界（尼崎商工会議所、尼崎経営者協会、（協）尼崎工業会、（公財）尼崎地域産業活性化機構、尼崎信用金庫）及び尼崎市は、各団体が連携し、創造的な産業活動を通じて、産業と環境が共生する未来志向のまちを創生し、行政、市民とともに、次世代に引き継いでいくことに合意し、平成22年11月29日に共同宣言を行いました。

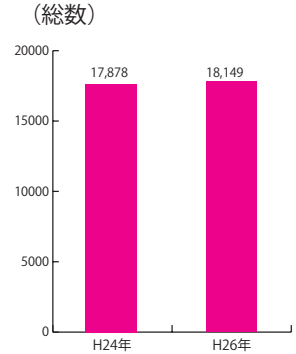
宣言団体では、「スマートコミュニティ」の実現を掲げ、環境啓発関連イベントの開催や環境設備の普及促進のほか、社会貢献活動にも積極的に参画し、産業・経済活動を通じた地域の活性化に取り組んでいます。



事業所数・従業者数の推移

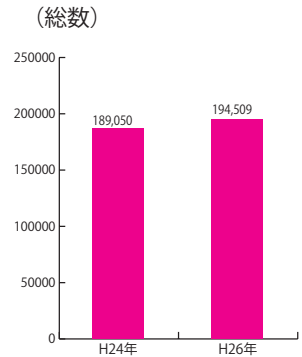
■事業所数

産業分類	平成24年	平成26年
農業漁業	7	15
鉱業、採石業、砂利採取業	1	1
建設業	1,435	1,443
製造業	1,825	1,817
電気・ガス・熱供給・水道業	13	18
情報通信業	128	120
運輸業、郵便業	407	404
卸売業、小売業	4,398	4,334
金融業、保険業	228	222
不動産業、物品賃貸業	1,302	1,365
学術研究、専門・技術サービス業	511	520
宿泊業、飲食サービス業	2,941	2,904
生活関連サービス業、娯楽業	1,599	1,649
教育、学術支援業	488	540
医療、福祉	1,535	1,750
複合サービス事業	70	68
サービス業(他に分類されないもの)	990	979
合計	17,878	18,149



■従業者数

産業分類	平成24年	平成26年
農業漁業	237	297
鉱業、採石業、砂利採取業	32	36
建設業	12,949	12,277
製造業	41,838	41,826
電気・ガス・熱供給・水道業	643	680
情報通信業	3,211	2,916
運輸業、郵便業	13,103	13,879
卸売業、小売業	35,045	35,880
金融業、保険業	3,553	3,449
不動産業、物品賃貸業	5,643	5,737
学術研究、専門・技術サービス業	6,445	6,509
宿泊業、飲食サービス業	18,499	17,187
生活関連サービス業、娯楽業	7,359	7,744
教育、学術支援業	4,143	4,336
医療、福祉	23,056	27,173
複合サービス事業	596	924
サービス業(他に分類されないもの)	12,698	13,659
合計	189,050	194,509



出所：経済センサス - 活動調査

従業者とは、調査日現在、当該事業所に所属して働いている全ての人をいう。

したがって、他の会社や下請先などの別経営の事業所へ出向又は派遣している人も含まれる。

一方、当該事業所で働いている人であっても、他の会社などの別経営の事業所からの出向又は派遣されている人は含めない。(卸売業、小売業も同内容)



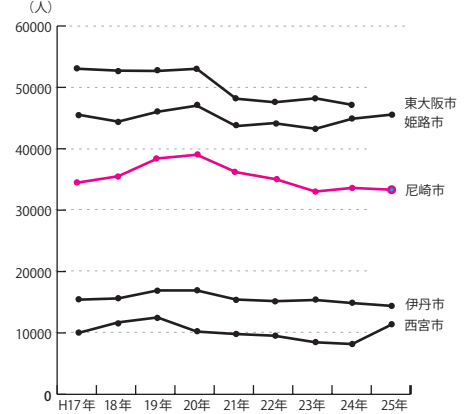
製造業 (従業員 4人以上)

製造業推移表

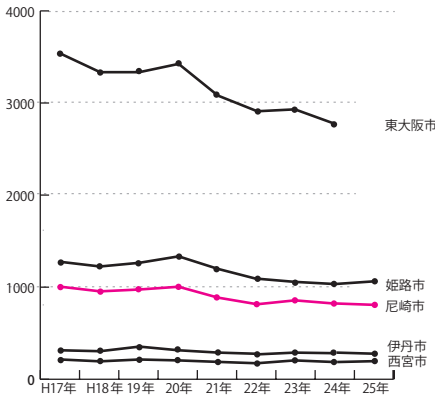
年	事業所数	従業者数	年間製品出荷額等 (億円)
H17	1,018	35,005	13,212
18	983	35,205	15,703
19	1,000	39,096	16,496
20	1,032	39,754	16,585
21	912	36,661	13,591
22	840	35,533	15,026
23	878	33,908	14,103
24	836	34,103	13,474
25	824	34,085	13,152

従業者は調査日現在で、当該事業所で働いている人をいう。したがって、他の会社などの別経営の事業所から出向又は派遣されている人(受入者)も含まれる。一方、他の会社などの別経営の事業所へ出向又は派遣している人(送出者)、臨時雇用者は従業者に含めない。

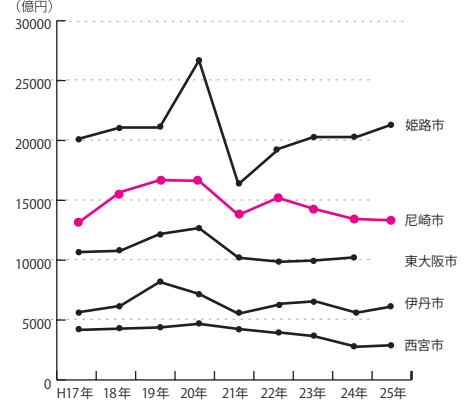
従業者数比較



事業所数比較



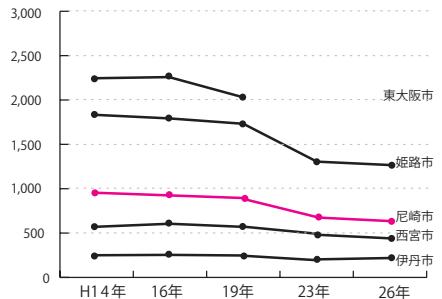
年間製品出荷額等比較



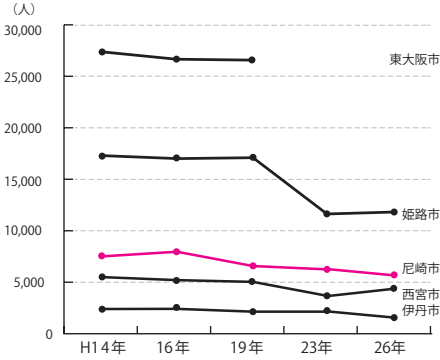
卸売業 ※直近の調査は平成 26 年 商店数比較

卸売業推移表

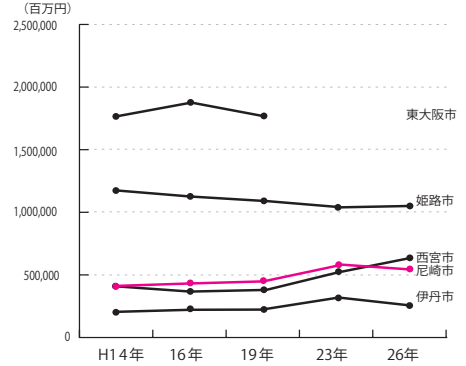
年	商店数	従業者数	年間製品販売額 (百万円)
14	951	7,686	413,547
16	933	7,900	431,053
19	836	7,162	442,284
23	692	6,452	586,846
26	679	5,782	568,427



従業者数比較



年間商品販売額比較

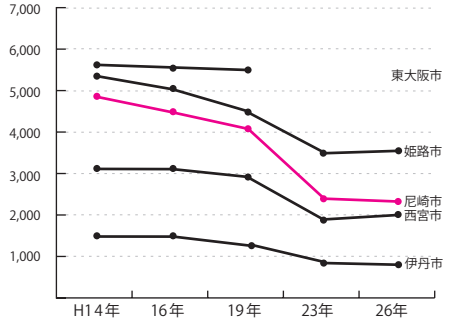


小売業

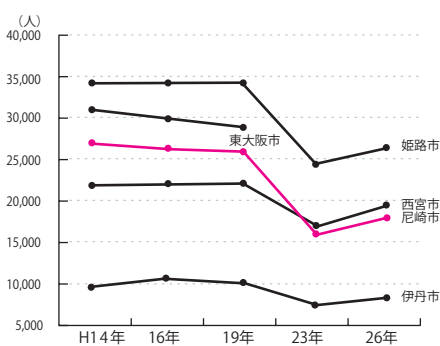
※直近の調査は平成26年
商店数比較

小売業推移表

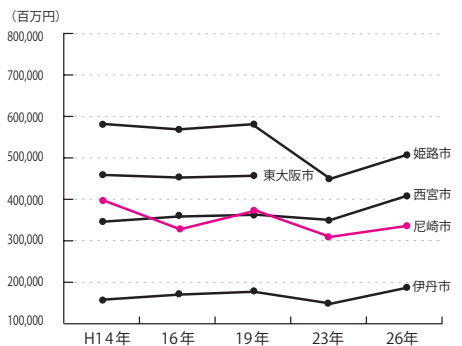
年	商店数	従業者数	年間製品販売額 (百万円)
14	4,791	27,077	398,275
16	4,429	26,473	360,268
19	4,039	25,916	388,783
23	2,388	16,156	304,536
26	2,335	18,190	346,075



従業者数比較



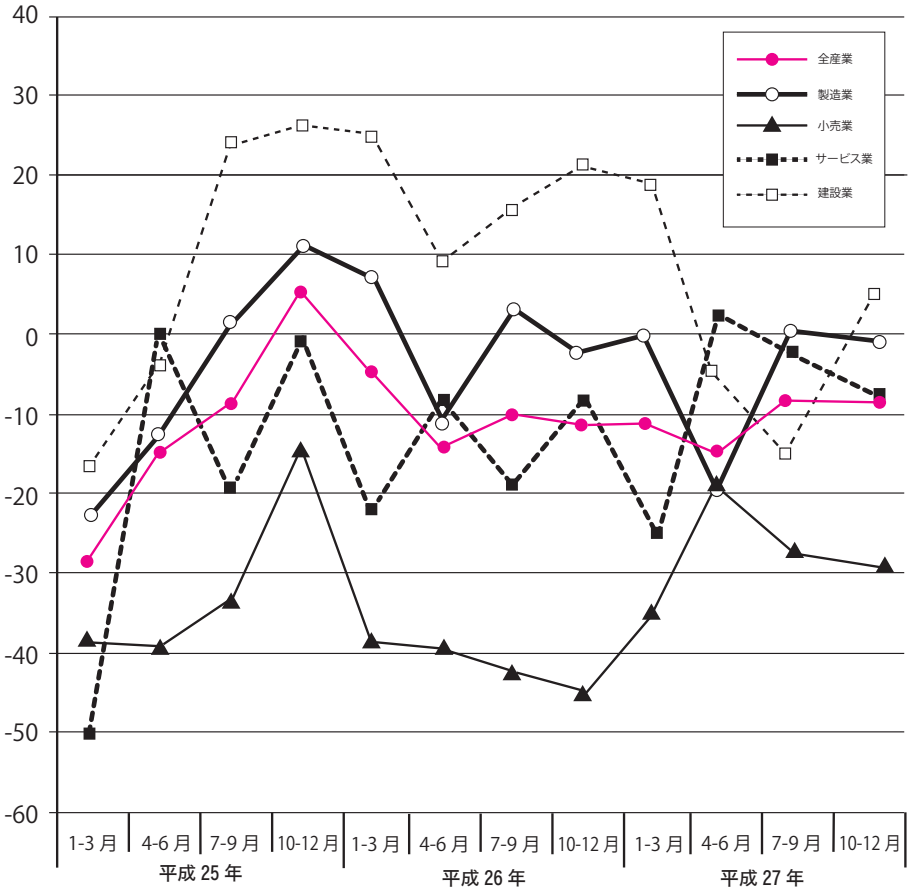
年間商品販売額比較





景気動向

業況判断D I (尼崎市)



出所：尼崎市事業所景況調査



金融

兵庫県信用保証協会保証状況（尼崎市内）

単位：千円

年	保証承諾		代位弁済(元利)		保証債務残高	
	件数	金額	件数	金額	件数	金額
平成19年	3,519	55,501,498	374	3,345,512	13,434	135,232,514
平成20年	3,905	69,562,538	554	5,038,196	13,311	149,019,233
平成21年	4,895	93,939,610	609	6,545,992	13,264	169,656,750
平成22年	3,480	64,729,141	325	4,006,610	12,645	164,931,394
平成23年	2,496	38,824,189	445	6,656,983	12,082	150,000,058
平成24年	2,344	37,132,070	434	5,683,203	11,397	138,139,170
平成25年	1,972	37,144,855	301	3,616,098	10,589	128,042,770
平成26年	1,977	36,798,120	242	3,532,207	9,875	119,529,857
平成27年	2,248	39,829,321	220	2,580,244	9,432	114,840,775

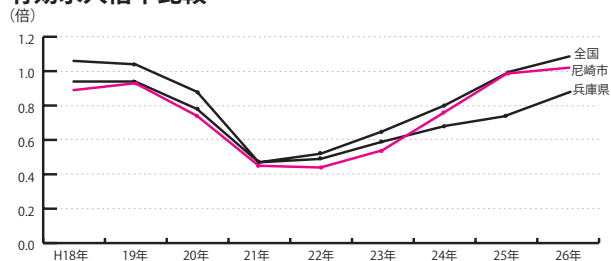


雇用

【年平均】

	有効求人倍率		
	全国(倍)	兵庫県(倍)	尼崎市(倍)
平成19年	1.04	0.94	0.93
平成20年	0.88	0.78	0.74
平成21年	0.47	0.47	0.45
平成22年	0.52	0.49	0.44
平成23年	0.65	0.59	0.54
平成24年	0.80	0.68	0.76
平成25年	0.93	0.75	0.90
平成26年	1.09	0.88	1.02
平成27年	1.20	0.98	1.19

有効求人倍率比較





貿易

貿易額（輸入・輸出）：取引高

単位：千円

	全 国		兵庫 県		尼崎 税関	
	輸出金額	輸入金額	輸出金額	輸入金額	輸出金額	輸入金額
平成21年	54,170,614,088	51,499,377,779	4,832,086,814	2,769,494,654	47,378,008	48,961,000
平成22年	67,399,626,696	60,764,956,840	5,843,303,453	3,050,418,848	40,241,228	58,696,946
平成23年	65,554,740,871	68,047,426,878	6,133,072,172	3,521,686,081	48,652,936	61,046,000
平成24年	63,744,641,036	70,671,960,357	5,728,769,922	3,461,773,286	60,521,850	57,119,703
平成25年	69,786,759,129	81,267,051,045	5,922,472,309	3,911,487,282	108,941,049	69,689,807
平成26年	73,101,850,266	85,889,269,046	6,171,015,897	4,221,557,474	98,421,274	79,665,613
平成27年	75,632,239,039	78,467,563,267	6,220,900,413	4,137,657,185	96,674,352	82,511,968

尼崎税関管轄：尼崎市、西宮市（山口町を除く）、伊丹市、宝塚市、川西市、川辺郡

貿易額（輸入・輸出）：内訳

品 目	輸 出		輸 入	
	26 年度	27 年度	26 年度	27 年度
総額	98,414,910	96,674,352	79,665,613	82,511,968
食品及び動物	463,541	464,081	56,434,529	62,484,957
飲料及びたばこ	59,790	56,045	1,010,488	1,004,226
食料に適さない原材料	10,717,804	9,008,042	4,886,873	4,383,284
鉱物性燃料	9,130	6,653	162,236	326,504
動植物性油脂	88,740	9,667	12,810	28,562
化学製品	5,735,982	7,366,106	11,724,891	10,650,946
原料別製品	32,854,790	36,565,497	5,053,390	3,580,888
機械類及び輸送用機器	42,617,127	38,240,190	57,267	27,146
雑製品	2,271,143	2,421,460	31,106	12,687
特殊取扱品	3,596,863	2,536,611	292,023	12,768



鉄道

尼崎市内の乗降客数（1日平均）

単位：人

年月		JR				阪神電鉄						阪急電鉄		
		尼崎	立花	塚口	猪名寺	杭瀬	大物	尼崎	出屋敷	センター プール前	武庫川	園田	塚口	武庫之荘
平成 18年	乗	34,499	26,539	8,224	9,062	5,383	4,341	22,945	4,755	3,416	13,444	21,444	30,424	28,916
	降	-	-	-	-	5,428	4,300	23,464	4,856	3,313	13,250	21,304	30,148	28,707
平成 19年	乗	35,610	26,938	8,449	9,000	5,124	4,377	23,018	4,853	3,515	13,339	21,312	30,822	28,824
	降	-	-	-	-	5,215	4,354	23,378	4,949	3,477	13,145	21,220	30,343	28,377
平成 20年	乗	36,496	27,065	8,673	8,647	5,099	4,225	23,292	5,036	3,903	13,537	21,185	30,786	28,806
	降	-	-	-	-	5,241	4,202	23,344	5,199	3,859	13,457	20,890	30,312	30,521
平成 21年	乗	30,515	19,893	6,302	6,861	5,118	4,308	23,762	5,419	3,881	13,698	20,692	30,051	28,984
	降	-	-	-	-	5,190	4,275	23,932	5,637	3,788	13,620	20,334	29,536	29,181
平成 22年	乗	32,946	19,967	6,496	6,848	4,932	4,325	24,012	5,480	3,752	13,633	20,091	29,649	28,997
	降	-	-	-	-	5,009	4,277	24,237	5,633	3,661	13,410	19,923	29,156	28,542
平成 23年	乗	32,966	19,766	6,562	7,053	4,670	4,307	24,046	5,468	3,726	13,610	19,799	29,257	29,383
	降	-	-	-	-	4,958	4,256	24,266	5,597	3,640	13,342	19,553	28,911	28,860
平成 24年	乗	46,277	19,420	6,638	7,132	4,734	4,579	24,615	5,317	3,870	13,859	19,777	29,203	29,740
	降	-	-	-	-	4,779	4,625	24,845	5,465	3,809	13,624	19,353	28,666	29,088
平成 25年	乗	46,204	19,243	6,460	7,106	4,529	4,810	24,508	5,323	4,545	14,095	19,278	28,856	29,808
	降	-	-	-	-	4,613	4,825	24,693	5,329	4,523	13,995	18,793	28,146	29,063
平成 26年	乗	47,199	19,222	6,554	7,121	4,590	4,828	25,094	5,392	5,327	14,192	18,711	29,669	30,474
	降	-	-	-	-	4,658	4,846	25,452	5,407	5,353	14,188	18,248	28,818	29,600
平成 27年	乗	48,800	19,175	6,722	7,185	4,617	4,823	25,575	5,663	5,023	14,409	18,877	30,228	30,592
	降	-	-	-	-	4,663	4,838	25,955	5,705	5,033	14,280	18,370	29,381	29,589



大規模小売店舗新規出店件数の推移

立地法による届出件数（1月～12月）

平成 地域	20年	21年	22年	23年	24年	25年	26年	27年
兵 庫 県	22	19	20	17	19	12	25	24
阪神地域 (7市1町)	5	4	4	4	3	4	1	5
尼 崎	0	0	0	0	1	0	0	3
西 宮	0	1	0	1	0	1	0	1
伊 丹	0	0	2	0	2	0	1	0
姫 路	7	5	6	4	6	0	7	7



公共工事動向

発注者別件数・請負金額の推移

金額単位：百万円

平成 発注者	全 国		兵 庫 県		尼 崎 市	
	件数	請負金額	件数	請負金額	件数	請負金額
14 年度	353,739	17,907,994	2,607	120,721	94	7,257
15 年度	323,944	15,458,929	2,482	109,792	80	6,616
16 年度	311,167	13,735,454	2,745	102,914	89	4,271
17 年度	297,114	12,962,182	3,368	131,517	104	4,345
18 年度	281,175	12,283,828	2,577	113,039	68	5,326
19 年度	266,205	11,781,780	2,124	89,065	83	6,421
20 年度	259,392	11,795,117	2,004	78,470	73	5,578
21 年度	292,878	12,377,563	2,318	92,493	98	13,079
22 年度	270,505	11,282,689	2,262	95,532	126	8,371
23 年度	269,815	11,224,907	2,219	91,069	92	6,225
24 年度	264,260	12,381,974	2,007	92,041	109	11,423
25 年度	280,172	14,571,116	1,983	109,303	143	20,117
26 年度	256,006	14,522,243	1,878	109,741	117	18,554

出所：西日本建設業保証（株）兵庫支店



尼崎の特色ある企業と製品

企業名	生產品・シェアなど
赤見電機(株)	LED(発光ダイオード)フルカラー映像システムを開発するなど常に業界をリードし続けている。
(株)尼崎工作所	液晶や自動車用ガラス、建築用ガラスの切折加工設備をはじめとする各種産業用の生産設備、省人・省力化設備の総合機械メーカー。
尼崎電機(株)	あらゆるプラントの制御システムの設計・製作、電気・計装工事の設計・施工からメンテナンスまでを幅広く受注。
アリオテクノ(株)	医療機器、分析機器等に使用される高精度な切削加工部品を生産している。
(株)今井鉄工所	金属加工技術は溶接の自動化により、化工機部門から熱交換部門、食品薬品部門、輸送機環境装置等のあらゆる産業分野から高い評価を得ている。
入江金属工業(株)	大径長尺鋼管やロールの高精度内外削加工、多軸加工機、五面加工機やMCを用いた大型構造体加工、丸角両面の技術に優れる。
SECカーボン(株)	アルミニウム製錬用炭素製品のハイグレードの分野で世界シェアの50%近くを占める総合カーボンメーカー。
王子イメージングメディア(株)神崎工場	感熱紙やノーカーボン紙などの情報用紙を始めとして、防錆紙や再生可能なエコ包装紙など、広範囲な分野で多彩な製品を生産している。
(株)大阪ソーダ尼崎工場	1931年に建設。各種無機製品、液体クロマト用シリカゲル、省エネタイヤ改質剤、金属電極などを生産している。
(株)大阪チタニウムテクノロジーズ	1952年創業。日本で初めて工業化に成功したスポンジチタンとポリシリコンを製造し、限りない可能性に挑み続けている。
(資)大阪鋳鋼所	BTA方式及びガンドリル方式深穴加工(穴径1.4mm～250mm・深さ200mm～6000mm)が高い評価を受けている。
大阪富士工業(株)	大手鉄鋼メーカーの生産工程作業肉盛溶接・溶射による表面改質、高価な素材のスライス加工、マグネシウム販売を行っている。
大阪油脂工業(株)	1953年創業。油脂類・化学工業薬品の製造、精製、加工及び販売を行っている。自社開発と商社機能を活かし多様なニーズに対応。
音羽電機工業(株)	「免雷」をキーワードにする国内で唯一の雷対策専門メーカー。電気設備等に侵入してくる雷を防ぐ製品(避雷器等)を製造する。
(有)香川ダイカスト工業所	尼崎市で初めて「地域産業資源活用事業計画」の認定を受け、「ナノキャスト法」を利用して、カメラなどに使用される高品質のダイカスト部品を開発及び販売する。
カグラベーパーテック(株)	LPガス蒸発器の国内トップメーカー。LPガス自動車用簡易スタンドや天然ガス蒸発器も手掛ける。海外へも多種多様な製品を輸出。
(株)川副機械製作所	世界に君臨する自動車・OA機器の高精度な棒鋼及びパイプの塑性加工機械(抽伸機・矯正機)はMADE IN 尼崎・川副ブランド。
(株)神崎高級工機製作所	歯車、油圧機器、トランスミッション、工作機械を生産し、歯車シェービングマシンは国内外で大きなシェアを占めている。

企業名	生產品・シェアなど
関西化学機械製作(株)	冷却水と電気をつなぐだけで、一定速度で溶剤が回収、再利用できる手軽な溶剤回収装置「WW すっきり君」の販売を開始した。
関西鋼業(株)	ダイヤモンドソー、肉切、パン切丸刃は市場シェアの30%を占める。熱処理加工、レーザー加工、プレス加工も行い、切断刃物に関する相談にも応じている。
関西熱化学(株)	製鉄用コークス製造事業を核に、飲料水「アクアクララ」、割烹「甲武荘」、ソフトウェア、環境分析等、様々な事業をグループで展開。
木村化工機(株)	プラント、エネルギー環境設備の設計、製作、工事、メンテナンスの総合エンジニアリング会社。
(株)キャトックス	様々なプラントや設備に使用できる制御システム（DCS）の製造・販売。電気・計装工事のエンジニアリングから施工まで実施。
共栄制御機器(株)	液晶パネル全周シール装置。各種ロボット使用の自動化設備製作、各種生産設備の自動化装置製作。
(株)クボタ阪神工場	水道用鋳鉄管、鉄板圧延用ロール、プレーキパッド等の原料となるTXAXを生産。水道用鉄管の生産量は、国内トップシェアを誇る。
皇漢堂製薬(株)	高品質、リーズナブルな価格をモットーに、医薬品を製造・販売し、さらに医療用医薬品（ジェネリック）にも挑戦している。
(株)サンテック	各種ラベル貼付装置、テープ貼付装置、フィルム貼付装置を開発、製造。高精度で安定した貼付技術で海外でも高評価を得ている。
(株)三和バネ	皿バネや輪バネといったあらゆるバネの総合メーカー。特に大型機能用バネ製作の技術は業界において高い評価を受けている。
清水工業(株)	基礎工事事用機材メーカーとして大型特殊鋼製品の製缶からボーリングやターニングといった機械加工までを一貫して出来る会社。
清水電設工業(株)	最先端の高機能性薄膜蒸着技術を提供し、優れた高精度、長寿命のものづくりを目指す企業。
(株)ショウワ	自動車・航空・食品・医薬等あらゆる業界に実績を持ちヒートポンプ等最先端技術も組み込んだ装置開発を行う洗浄機総合メーカー。
(株)ショウワテクノ	電気厨房機器、業務用各種洗浄装置をはじめ、大小問わず単品から小ロット、量産加工まで対応可能。精密鍍金加工一式を請負う。
新興化学工業(株)	レアメタルのセレン、インジウム、ガリウムをリサイクルから高純度化し市場に提供。高純度セレンの国内トップメーカー。
神鋼建材工業(株)	神戸製鋼グループの一員として、土木建築の分野に鉄、アルミの材料を使用し建材製品を提供する総合建材メーカーである。
神鋼鋼線工業(株)	高速道路を支えるPC鋼材、エンジン用弁ばね用鋼線、特殊なワイヤーロープ等を手掛け、品質に定評のある線材製品メーカー。
新日鐵住金(株) 鋼管事業部尼崎製造所	原子力・火力発電用、石油・天然ガス掘削用鋼管製造を行い、エネルギー産業に直結し、地球環境問題（CO2削減）に大きく貢献している。
住友精密工業(株)	航空宇宙機器事業をはじめ、熱・エネルギー、環境保護、マイクロ・ナノテクノロジーと多彩な事業を展開。
住友ベークライ ト(株)尼崎工場	医薬品PTP包装、食品包装、半導体関連用途等のフィルム・シートを製造販売。長年の実績を元に機能の創造を追及するメーカー。

企業名	生產品・シェアなど
セイコー化工機(株)	地球環境保全に貢献する排ガス除去装置、脱臭装置、耐薬品性ポンプ・送風機の製造販売。耐蝕送風機の国内シェアは60%。
(株)セラ	ファインブランキングプレス加工で関西トップクラスであり、平成18年元気なモノ作り300社に選ばれ、タイ、中国でも生産を行っている。
ゼロ精工(株)	JISQ9100 認証を基に航空機部品、油圧部品の製造メーカー子会社ゼロラボと共に各界、海外から品質に対し多くの表彰を受ける。
大英技研(株)	世界市場の春巻のほぼ100%が同社製の成形機で生産されている。焼売・餃子・ワンタン・クレープ等の成形機も高いシェアを持っている。
ダイセルバリューコーティング(株)	機能性フィルム加工メーカー。携帯カイロ用包装フィルムはシェア95%。新しく光学用等新規フィルムにも取り組んでいる。
大東精機(株)	鋼材の切断・孔あけ・研削機械の専門メーカーとして、業界NO.1の納入実績を誇る。
大日電子(株)	プリント基板実装については、最新鋭のSMT18ライン保有。断トツの「QCD」でお客様のニーズに応じている。
高岡食品工業(株)	おいしい菓子をお届けするメーカー。麦チョコは看板商品。ショコラ生チョコ仕立ては口どけなめらかで一番人気となっている。
高田香料(株)	充実した品質管理・品質保証体制の下、おいしく、たのしい食品香料や業務用調味料を製造販売している。
(株)タクマ	日本全国に延350以上の建設実績を誇る都市ごみ焼却プラントのトップメーカーである。
(株)武内製作所	国内唯一の硝子成型機械の専門メーカー。
(株)谷坂鉄工所	釘やネジを作る製釘機、ヘッダー、ネジ転造盤、伸線機をはじめ、国外向け鬼針機や鉄板の波付機などの産業機械製造業である。
樽谷包装産業(株)	段ボール、紙袋、パレット等の輸送包装資材の一貫メーカー。お得意先の商品特性を配慮した包装設計では高い評価を受ける。
月星アート工業(株)	国内トップのステンレス意匠鋼板メーカー。海外輸出も多く世界中の建築物に使用されている。近年では美観維持の機能材も展開中。
東亜通信工材(株)	NTT 仕様の屋外公衆電話室の生産は、日本のシェアの50%以上を占める。
東亜バルブエンジニアリング(株)	原子力・火力発電所や石油化学プラントなど、極めて高い技術を求められる産業分野で用いる高温高压流体を扱うバルブの製造販売及びメンテナンスのメーカー。
東伸工業(株)	自動スクリーン捺染機及びインクジェットプリンター等、繊維機械メーカー。捺染機は国内シェア100%、世界シェア40%。
東洋鋼業(株)	圧延部門で開発したラムダ形鋼を用いた可搬式ラック「スミテナー」「ラムダテナー」は物流業界で注目を浴びている。
東洋精機(株)	百年に亘り培われた技術を基礎に、超高压空気バルブや銅、黄銅、アルミ、チタン等幅広い材質の非鉄精密型打鍛造製品を設計製造販売。
(株)トーホー	金属ネームプレート、シール、ラベル、装飾サイン・看板等、ISO航空宇宙・一般産業向け品質・環境規格に基づく一貫製造販売。

企業名	生製品・シェアなど
(株)特発三協製作所	薄板金属ばね加工の専門メーカー！試作は1個から対応。金型や量産加工も自社で行っている。安倍総理の視察を受けた事業所。
特許機器(株)	防振・除振・免震・制振・減震装置の開発・製造・販売並びに振動障害関連のコンサルティング等振動制御のトータルソリューションを提供。
(株)ナード研究所	ファインケミカル（精密化学）の合成と特殊機能材料の開発を得意分野としている。
ナイス(株)	ろう材、特殊アーク溶接材料まで幅広い製品群を誇り、異種金属・金属-非金属の接合技術及び、真空ろう付技術で業界をリード。
(株)ナカサク	全産業の機械を機電一体で設計製作している。お客様の疑問や問題を共有し、創発の中で無限の可能性に挑戦している。
(株)ナカムラ	アルミ特殊面格子「トビデール」を主力として、暮らしに安全と安心をモットーとする業界トップメーカー。
難波金属(株)	金属製内外装建材“スパンドレル”のトップメーカー。板金加工部門では金属建築部材や屋外広告物の製作販売をしている。
日亜鋼業(株)	亜鉛メッキ鉄線の厚メッキ技術で、世界でも類がない技術を保有。
日油(株)尼崎工場	「バイオから宇宙まで」をキャッチフレーズに、脂肪酸・脂肪酸誘導体及び界面活性剤の優れた製品を数多く製造している。
日興油脂(株)	動植物油脂の加工。設備の充実により、少量より大量までの数量に対応可能。棧橋、各種貯蔵タンク保有。
ニッシンコーポレーション(株)	「フッ素樹脂製品」及び「伸縮継手」を取扱う総合メーカー。国内のみならず、海外からもその高い技術力で評価を得ている。
日新製鋼ステンレス鋼管(株)	日新製鋼(株)グループの中核会社としてステンレスパイプの製造を行っており、国内トップシェアの生産規模を誇る。
日鉄住金鋼板(株)西日本製造所	表面処理めっき鋼板の最高峰エスジーエルや遮熱や防汚性にも優れた高機能塗装鋼板を製造する建材薄板のリーディングカンパニー。
(株)ニプロン	産業機器向けの電源装置メーカー。特に、太陽光発電に用いられる特殊な電源(PVマキシマイザー)を開発し、事業拡大中。
日本サーマルエンジニアリング(株)	高周波誘導加熱装置及び誘導子、各種自動装置の設計製作、保全改善業務。液体窒素ガス発生装置、自動供給装置の製造販売。
日本スピンドル製造(株)	スピニングマシンは日本トップの技術力とシェアを誇る。混練機のMSブランドは練りの分野において世界中で認知されている。
日本電子材料(株)	半導体のウエハテストで必要不可欠な「プローブカード」を製造・販売。国内のみならず、海外へも供給。
長谷川電機工業(株)	電気工事等において電路の通電・停電を判別し、感電災害を防ぐ検電器のシェアNO.1を維持。近年はEV・太陽光関連の直流機器にも注力している。
阪神ブレーキ工業(株)	自動車用ブレーキ、産業機械用ブレーキの再生焼付加工製品の加工製造販売を行っている。
(株)日立産機システム関西支社	モーターをはじめとして、制御、ポンプ、空気圧縮機、受配電システム等の製品を通じて社会・生活インフラを支える会社。

企業名	生產品・シェアなど
平井工業(株)	フィルム成形、塗工にHIP。ユーザーの実機テストで「目やに」「マッド・フィラー系塗工液」「造粒金型」に有効なデータが得られた。
フェイステック(株)	ビル・商業施設用案内サイン全般の企画デザイン・製作・施行。ラベル・ステッカー等スクリーン印刷・デジタル印刷製品製造販売。
(株)フジ・データ・システム	産業用制御関係ソフト、ハードの開発。自社製CPUボード「C-cubic」、コントローラの販売、受託などを手掛ける。
富士レジン工業(株)	火力発電所の公害防止装置(排煙脱硫装置)における防食ライニング加工のトップメーカー。
フソー(株)	鉄、クロム電気めっき技術を基盤とし、親企業テクノロールのゴム技術を上乗せして新しいカーボンロールの開発を継続中。
古河電気工業(株)銅管事業部門	国内有数の銅管工場で空調用銅管や産業用銅管を製造している。また板製品についても製造を行っている。
増田精機(株)	アルミ高速丸鋸切断機はアルミ建材、電機部品、車両等の業界に採用され、高い評価を受けている。
丸一興業(株)	木箱梱包・強化ダンボール梱包をはじめ、硬質ダンボールを用いたダイレクト印刷によるディスプレイ什器の製作を行っている。
(有)丸古食品	業務用生麺、冷凍麺の製造販売を主力とし、一般消費者向けには、阪神百貨店に店舗を構える創業80年の老舗製麺メーカー。
三菱電機(株)伊丹製作所	鉄道車両用電機品(モーター、制御装置、車上情報装置、車上保安装置他)、交通情報通信システム等国内トップクラスで事業を展開。
(株)ミナミテック	各種部品加工、試験片・治具製作、マシニング、ワイヤーカット、NC旋盤、複合旋盤、五軸加工機、プレス用金型の設計・製作。
メック(株)	電子基板・部品製造用薬品の開発・製造販売を行う。銅表面超粗化剤は世界中のパッケージ基板メーカーで使用される。
麺素(株)	味付海苔調味料は市場シェアの10%を占める。
(株)矢田製作所	餃子・しゅうまい等、半自動機から全自動機の成形機械メーカーとして、開発・設計、部品加工から組立までの一貫生産で海外輸出も多い。
(株)ヤマシタワークス	鏡面仕上装置「エアラップ」を開発しました。プレス・鍛造金型高速回転刃物の寿命向上に不可欠なものとなっております。
ヤンマー(株)特機エンジン事業本部	船舶推進用機関・発電用機関および一般動力用ディーゼル・ガスエンジン・ガスタービンの分野で世界的な評価を受けている。
淀川加工印刷(株)	食品パッケージフィルムのデザインのご提案から最終製品まで、一貫生産体制にて対応しているメーカーである。
利昌工業(株)尼崎工場	熱硬化性樹脂積層品を70年、エポキシモールド変成器を60年、プリント配線板材料を50年。数々のロングセラーを製造している。
(株)若本製作所	荷重をどの方向にも伝え、建物全体で力を分散する立体トラスシェル構造によりドーム型住宅を開発。

メイドインアマガサキコンペ 「歴代グランプリ・準グランプリ」

『尼崎で作っている製品、尼崎でしか買えない商品、アマにこだわったモノ』。市民からの情報提供や企業からのエントリーで集まった製品や商品を一堂に集め、コンペの審査会を開催。以下のようにグランプリ、準グランプリが選定されています。

	グランプリ	準グランプリ
第1回	湯たんぽ (マルカ) 天ぷら (尼崎肴干)	
第2回	近松豆腐 (宮島庵) 薄板パネ (特発三協製作所)	田舎巻き (弥次郎兵衛) かき氷・光源氏 (喜和) 防犯用ドア緊急開放装置 (京阪神金属工業) 大型特殊扉 (三和鋼業) チタン合金ボルト (ベータチタニウム) 防雷・耐電などの避雷器関連 (音羽電機工業)
第3回	菰樽 (岸本吉二商店) ひろたのぼん酢 (手造りひろた食品)	竹輪・冷凍食品生産ライン機械 (山崎工機) 冷やし飴「あめすい」(まるみ屋) 瓶の静電塗装 (和光化学工業) 【特別賞「尼崎PR賞」】タイガースのおばちゃん
第4回	【飲食店のお持ち帰りメニュー部門】 昆布ドレッシング (洋風旬彩「くれーる・あんじゅ」)	ほんず (ジャパニーズダイニング「大はま」) ケパサンド (エジプト料理のお店「ピラミッド」) 【特別賞】バターシュガー(クレープハウス「メリールウ」)
	【乗り物にまつわるメイドインアマガサキ部門】 アルミ製タイル「すべらんセラルミ」(大和合金製作所)	トロッコトレイン (三栄薬局) TMS型ガードパイプとアマグレ (神鋼建材工業) 【特別賞】カバ車 (尼っ子自立・NOニート推進協議会 & カバヤ食品)
第5回	【アマ〜い部門】 一丁焼きのたい焼き (小椋商店)	麦チョコなどの駄菓子チョコ (高岡食品工業) ショートケーキ (パティスリー「おらんじゅ」) 【特別賞】血焼うどん (田のうえ)、おはぎ (甘党の店かいだ)
	【ミクロナ部門】 歯車の製造機械 (神崎高級工機製作所)	錠剤・カプセル剤のフィルムシート (住友ベークライト) ミツ・スガノ (ポフル阪神内) 【特別賞】 髪の毛に穴を開けて音符を描く微細加工技術 (三菱電機先端技術総合研究所) ミクロン単位で電子基板を加工する銅表面粗化剤の世界シェア 100% (メック)

	グランプリ	準グランプリ
第6回	【最強のアテ部門】 手作りベーコン（マルサ商店）	うなぎの肝焼き（ふな定） ホルモン焼（山里食肉店）
	【あたらしもん部門】 工場野菜（日亜物産）	雷テクノロジーセンター（音羽電機工業） 麦フラワーMS（カシレキ） 【特別賞】三和市場のやさしいおせち（三和市場）
第7回	【大きいもの部門】 大物たちのサインと手形（新三和商店街）	尼ロック（尼崎港管理事務所） シームレスパイプ（住友金属工業 特殊管事業所）
	【国際派部門】 フェジョン（豆ごはん）（庄本商店）	エーデルワイスミュージアム（エーデルワイス） 【ホープ賞】関西空港（演歌ソウル歌手フレディー）
第8回	【アピールグッズ部門】 名月姫風鈴（名和地域通貨「おう」委員会 と香川ダイカスト工業所）	尼崎Tシャツ（ピーワン一番星） 忍たま絵馬（七松八幡神社）
	【伝統の一皿部門】 土手鍋とかき飯（かき金）	そば丼（カキウチお好み店） 中華そば（大貴本店） 【特別賞】F1レーサー小林可夢偉さん
第9回	【エコロジー部門】 サイクルセンターサンフの自転車	尼崎鉄工団地の尼みつ
	【おやつ部門】 日新の天ぷら（日新天ぷら店）	きしだのラムネ菓子（岸田商事） 【特別賞】（田淵食品） あきれずほんず

※メイドインアマガサキコンペの選定商品のご購入については、下記にお問い合わせ下さい。

■メイドインアマガサキショップ

[阪神尼崎店] 尼崎市神田中通 1-1 TEL : 06-6412-2086

[阪急塚口店] 尼崎市南塚口町 2-1-3 ダイエー塚口店 3号館 4F

ミヤコ塚口店内 TEL : 06-6427-3318

[JR尼崎店] 尼崎市潮江 1-4-1 ホテル「ホップイン」アミシング

※カタログ販売のみ TEL : 06-6491-0002

HP : <http://www.madeinamagasaki.com/shop.html>



施設紹介

1. 産業関連施設等

(市外局番+06)

[国の施設]

高齢・障害・求職者雇用支援機構(ポリテクセンター兵庫) 武庫豊町3-1-50 6431-7276

[市の施設]

尼崎リサーチインキュベーションセンター(㈱エーリック) 道意町7-1-3 6415-2500

近畿高エネルギー加工技術研究所 道意町7-1-8 6412-7800

ものづくり支援センター 道意町7-1-8 6412-7736

中小企業センター 昭通通2-6-68 6488-9501

消費生活センター 南武庫之荘3-36-1 6438-4194

女性センタートレピエ 南武庫之荘3-36-1 6436-6331

青少年センター 栗山町2-25-1 6429-3020

シルバー人材センター 東難波町5-19-5 6481-3380

尼崎中高年事業㈱ 南塚口町4-1-44 6429-6285

尼崎環境財団 東海岸町1-120 6409-1313

2. 政府系金融機関等

日本政策金融公庫尼崎支店 東難波町4-18-1 6481-3601

商工組合中央金庫尼崎支店 東難波町5-19-8 6481-7501

兵庫県信用保証協会阪神事務所 昭通通3-96 6411-4133

3. 文化・スポーツ施設等

尼崎青少年創造劇場(ピッコロシアター) 南塚口町3-17-8 6426-1940

総合文化センター

(あましんアルカイックホール、オクト、文化センター) 昭通通2-7-16 6487-0800

近松記念館 久々知1-4-38 6491-7555

地域研究史料館 昭通通2-7-16 6482-5246

尼崎市記念公園

(ベイコム総合体育館、野球場、テニスコート、陸上競技場等) 西長洲町1-4-1 6489-2027

サンシビック尼崎(プール等) 西御園町93-2 6413-8171

シティスポーツクラブ尼崎WOODY 南武庫之荘3-37-1 6436-1730

尼崎スポーツの森(プール、スケート、スポーツ施設) 扇町43 6412-1655

4. 大学等

園田学園女子大学 南塚口町7-29-1 6429-1201

関西国際大学尼崎キャンパス 潮江1-3-23 6498-4755

産業技術短期大学 西昆陽1-27-1 6431-7561

環境学園専門学校 道意町7-1-12 6412-8461

阪神自動車航空鉄道専門学校 西難波町4-6-26 6488-5221

育成学園(育成調理師専門学校) 開明町2-30-2 6411-6921

阪神専修学園(ヘアラルト阪神理容美容専門学校) 御園町37 6412-7600

5. その他

〔国の施設〕

尼崎税務署		西難波町 1-8-1	6416-1381
尼崎労働基準監督署		東難波町 4-18-36	6481-1541
神戸税関尼崎税関支署		南城内 116-4	6481-6196
神戸地方法務局尼崎支局		東難波町 4-18-36	6482-7401
神戸地方検察庁尼崎支部		水堂町 3-2-28	6438-1195
神戸地方・家庭裁判所尼崎支部・尼崎簡易裁判所		水堂町 3-2-34	6438-3781
関西労災病院		稲葉荘 3-1-69	6416-1221

〔県の施設〕

阪神南県民センター		東難波町 5-21-8	6481-7641
尼崎港管理事務所		道意町 7-21	6412-1361
ハローワーク尼崎		西大物町 12-41 2F	7664-8609
尼崎年金事務所		東難波町 2-17-55	6482-1438
兵庫県旅券事務所尼崎出張所		南塚口町 2-1-2-316	6428-7600
尼崎南警察署		昭和通 2-6-82	6487-0110
尼崎東警察署		長洲本通 1-5-1	6489-0110
尼崎北警察署		南塚口町 2-13-23	6426-0110
〈仮庁舎〉		南塚口町 6-8-34	平成28年6月末頃迄の間)
県立尼崎総合医療センター		東難波町 2-17-77	6480-7000

〔市の施設〕

尼崎市役所(代表)		東七松町 1-23-1	6375-5639
尼崎市経済環境局	経済部	経済活性対策課	東七松町 1-23-1
尼崎市経済環境局	経済部	地域産業課	東七松町 1-23-1
尼崎市経済環境局	経済部	しごと支援課	竹谷町 2-183 (リベル)
〔医療施設〕			
休日夜間急病診療所		水堂町 3-15-20	6436-8701
尼崎口腔衛生センター		南武庫之荘 3-24-5	6436-3005
市民健康開発センターハーティ 21		南塚口町 4-4-8	6426-6121



津波一時避難施設

津波等の災害から市民の生命を守るため、津波時等における一時避難施設の指定・拡大に向けた取り組みとして、市営住宅や県営住宅をはじめ各公共施設のほか商業施設や民間マンションの管理者等に対して積極的な協力要請を行っています。(平成28年2月現在の津波等一時避難場所の設置状況は、333ヶ所、収容人数は、約300,290人)

地区	施設名	収容人数	所在地
中央	中央図書館	800	北城内27
	尼崎市立城内高等学校 尼崎市立琴ノ浦高等学校	1080	北城内47-1
	兵庫県立尼崎高等学校	2560	北大物町18-1
	竹谷小学校	1130	北竹谷町2-36
	都心3号線立体遊歩道、庄下川東広場(総合文化センター・アマゴッタ間のデッキ及び広場)	3700	昭和通2-6～7及び西大物町12
	尼崎商工会議所(4階から7階の会議室等)	700	昭和通3-96
	阪神自動車航空鉄道専門学校	1000	西難波町4-6-26
	中央体育館(サンシビック尼崎)	900	西御園町93-2
	難波小学校	1620	東難波町4-3-40
	ベルコ尼崎駅前ホール	850	東難波町5-17-13
	新日鉄住金(株)尼崎研究開発センター5階	1000	扶桑町1-8
	明城小学校	1830	南城内10-1
	小田	コーナン杭瀬店(2・屋上階駐車場)	4950
小田北中学校		2340	神崎町24-1
(株)タクマビル		900	金楽寺町2-2-33
金楽寺小学校		1840	金楽寺町2-3-1
杭瀬小学校		1150	杭瀬北新町2-6-1
大成中学校		1600	久々知西町2-8-48
アミングデッキほか2橋(JR尼崎駅北側デッキ)		2000	潮江1-1～5
あまがさきキューズモール(6・7階駐車場) (旧COCOEあまがさき緑遊新都心)		14000	潮江1-3-1
小田体育館		2000	潮江1-15-3アミング潮江A-3棟3階
潮小学校		1170	潮江2-2-20
下坂部小学校		1630	下坂部1-12-1
ワールド		1500	次屋2-1-43
イオン尼崎店(3・4階駐車場)		12250	次屋3-13-18
兵庫県立尼崎工業高等学校 兵庫県立神崎工業高等学校		2620	長洲中通1-13-1
清和小学校		1380	長洲本通1-8-1
成良中学校		1620	西長洲町2-33-22
阪神平安祭典会館	750	西長洲町3-7-7	

地区	施設名	収容人数	所在地
小田	(株)クボタ本社阪神事務所(1号館)	1100	浜1-1-1
	浜小学校	2380	浜2-21-1
大庄	関西労災病院	1060	稲葉荘3-1-69
	兵庫県立尼崎西高等学校	2630	大島2-34-1
	大庄北中学校	800	大庄北1-8-1
	尼崎市モーターボート競走場 メインスタンド(新館)3・5・7階	5800	水明町199-1
	コーナン尼崎道意町店(3・4・屋上階駐車場)	7600	道意町7-1
	アマドゥ (オートバックスセブン3階・屋上駐車場)	17500	道意町7-1
	ヤマト運輸(株)西大阪主管支店 (4階社員食堂、屋上駐車場)	6500	中浜町26-4
	武庫川下流浄化センター管理棟屋上部分	1280	平左衛門町18-4
	成徳小学校	1040	蓬川町302-2
	大島小学校	2700	稲葉荘2-10-7
	成文小学校	2040	大島2-331
立花	尼崎高等学校	7290	上ノ島町1-38-1
	立花中学校	2210	上ノ島町3-1-1
	立花北小学校	1900	栗山町2-6-1
	教育・障害福祉センター	2200	三反田町1-1-1
	立花南小学校	2320	三反田町2-16-1
	塚口小学校	1820	塚口町4-38-1
	兵庫県立尼崎北高等学校	2310	塚口町5-40-1
	尼崎北小学校	2230	塚口町6-21-1
	グンゼタウンセンターつかしん (ひがしまち南館)	4800	塚口本町4-8-1
	尼崎市役所 本庁舎(中館及び北館)	800	東七松町1-23-1
	日新中学校	1540	東七松町2-1-44
	中央中学校	2000	東七松町2-5-67
	七松小学校	1920	南七松町1-4-49
	立花西小学校	2620	南武庫之荘3-4-9
	名和小学校	2360	名神町3-1-51
立花小学校	1860	栗山町2-26-1	
武庫	武庫北小学校	2710	常松2-14-1
	常陽中学校	2530	西昆陽1-26-26
	南武庫之荘中学校	2090	南武庫之荘4-11-1
	武庫南小学校	2470	武庫町4-11-1
	武庫の里小学校	1710	武庫の里1-4-1
	武庫東小学校	2990	武庫之荘6-15-1
	武庫東中学校	2070	武庫之荘7-35-1
武庫庄小学校	2150	武庫之荘本町3-21-1	

地区	施設名	収容人数	所在地
武庫	武庫中学校	2410	武庫元町 2-24-30
	武庫小学校	1830	武庫元町 2-25-34
	県営 尼崎水堂高層住宅(1～2号棟)	3000	水堂町 4-3
	パークタウン西武庫(1～15号棟)	6230	武庫元町 3-5
	パークタウン西武庫(16～22号棟)	1510	武庫豊町 2-1
園田	園田北小学校	1670	猪名寺 2-4-1
	尼崎双星高等学校	5220	口田中 2-8-1
	小園中学校	2400	小中島 2-12-27
	園和北小学校	1620	田能 1-7-1
	園田南小学校	1890	若王寺 1-1-1
	小園小学校	2440	若王子 3-23-1
	園田東中学校	1710	東園田町 5-79
	北部浄水センター (管理棟及び汚泥処理棟)	1900	東園田町 7-82
	市営 東園田町 8丁目改良住宅	1090	東園田町 8-45-42
	上坂部小学校	1890	東塚口町 1-15-36
	園田中学校	2720	食満 1-1-1

※商業施設を中心に、収容人数が700人以上の所を抜粋しています。全避難施設の一覧は尼崎市役所のHPをご覧ください。

http://www.city.amagasaki.hyogo.jp/bosai_syobo/hinan/021_tunami.html

また、「Y A H O O !」の地図アプリからも検索が可能で、「尼崎市 避難」と入れると避難場所が表示されます。



2000年 尼崎全景



1967年 尼崎全景
尼崎市立地域研究史料館所蔵写真

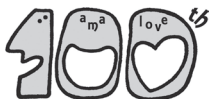
尼崎市

〒660-8501 尼崎市東七松町 1-23-1

TEL 6375-5639

URL <http://www.city.amagasaki.hyogo.jp/>

知れば知るほど
“あまがすぎ”



尼崎市市制100周年

2016.10.8

企業と人が生きづく街は、美しい

尼崎商工会議所

THE AMAGASAKI CHAMBER OF COMMERCE AND INDUSTRY

〒660-0881 尼崎市昭和通 3-96

TEL 06-6411-2251 • FAX 06-6413-1156

URL <http://www.amacci.or.jp>

本冊子に掲載されている情報は特に記載がない場合は、平成28年3月20日現在の調査によるものです。