

データで見る 尼崎の経済 2022



尼崎のメインストリート「尼崎中央商店街」

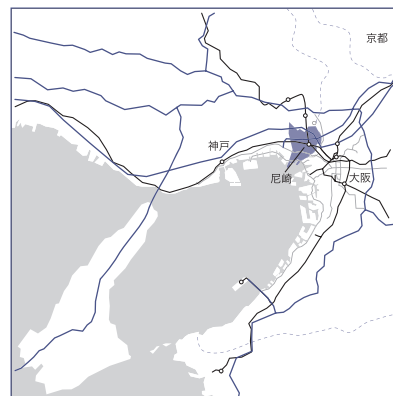
CONTENTS

尼崎市の概要	2	金融	11
尼崎周辺図	2	雇用	11
尼崎の主な産業のあゆみ	3	貿易	12
人口・世帯数の推移	5	鉄道	13
人口構造の変化	5	景気動向	14
公園・緑化のあゆみ	6	尼崎の特色ある企業と製品	15
公共工事動向	6	地価公示標準地と地価	20
尼崎の産業の動向	7	メイドインアマガサキコンパ「歴代グランプリ・準グランプリ」	21
事業所数・従業者数の推移	8	施設紹介	23
製造業	9	津波等一時避難施設	25
卸売業	9		
小売業	10		

尼崎市の概要

尼崎市は、古くから交通の要衝の地として、近世は城下町として栄えました。近代以降、わが国有数の工業都市として発展してきましたが、交通の利便性などから市域北部を中心にベッドタウン化が進み、1973年ごろを境に北部人口が南部人口を上回るようになりました。

位置・面積





尼崎の主な産業のあゆみ

尼崎市の地名の由来は、漁業で生計を立てる人を意味する「海士（アマ）」と、先端を意味する「崎（サキ）」が合わさったものだと考えられており、古くからこの国の歴史の中で、大変重要な位置を占めてきました。

古代・中世には、淀川・神崎川を通して京の都と瀬戸内・西国を結ぶ、日本有数の港町でありました。江戸時代には尼崎城が築かれ、天下の台所・大阪の西を守る尼崎藩の城下町として栄えてきました。廃藩後には、大都市に近接した地の利を活かして、大都市へと発展を遂げていったのです。

そうした中、大正5年(1916年)に尼崎町と立花村(東難波、西難波)の一部が合併し尼崎市が誕生(市制施行)し、昭和11年(1936年)に小田村、昭和17年(1942年)に大庄村、武庫村、立花村、昭和22年(1947年)に園田村が合併し、ほぼ現在の市域となりました。

1916年(大正5)	「尼崎工業者共和会」を「尼崎商工共和会」に名称変更 尼崎町と立花村のうち東・西難波村を合わせて尼崎市が誕生
1920年(大正9)	阪急電鉄の神戸線・伊丹線が開通し、塚口駅が開設
1927年(昭和2)	阪神国道が開通、その後国道電車が東神戸～西野田間で開業
1932年(昭和7)	西大島～宝塚間に自動車専用有料道路が開通
1933年(昭和8)	尼崎～伊丹間に産業道路が開通
1934年(昭和9)	室戸台風により大被害が発生
1936年(昭和11)	尼崎市と小田村が合併
1940年(昭和15)	尼崎商工会議所が設立
1941年(昭和16)	太平洋戦争勃発
1942年(昭和17)	立花・大庄・武庫村を合併
1943年(昭和18)	人口が33万5千人となり、戦前最高を記録
1945年(昭和20)	空襲により、工業地帯を中心に大きな被害
1947年(昭和22)	園田村を合併してほぼ現在の市域となる
1950年(昭和25)	ジェーン台風により大被害が発生
1953年(昭和28)	中央卸売市場が開業
1954年(昭和29)	防潮堤閘門の開通と産業博覧会を開催
1959年(昭和34)	西独アウクスブルク市と姉妹都市提携を締結
1962年(昭和37)	市庁舎と市議会議事堂を七松(現在地)に新築
1963年(昭和38)	国道43号(第2阪神国道)と名神高速道路が開通
1969年(昭和44)	市と大手企業が大気汚染防止協定を締結
1970年(昭和45)	市独自で公害病医療救済制度を実施
1971年(昭和46)	人口が55万4千人を超え、最高を記録
1973年(昭和48)	市民の環境をまもる条例を制定
1975年(昭和50)	総合文化センターが開館
1978年(昭和53)	塚口南地区で市街地再開発事業「塚口さんさんタウン」が完成
1979年(昭和54)	福祉まちづくり環境整備要綱を制定 立花南第一地区市街地再開発事業「立花ジョイタウン」が完成
1980年(昭和55)	金属工業・鉄工・油脂の工業団地が完成
1981年(昭和56)	国鉄福知山線に猪名寺駅が開設 阪神高速道路大阪・西宮線が開通
1982年(昭和57)	総合文化センター大ホール・中小企業センター・魚つり公園が完成
1983年(昭和58)	中国の鞍山市と友好都市提携を締結
1984年(昭和59)	国鉄尼崎港線が廃止
1986年(昭和61)	防災センターが完成
1987年(昭和62)	尼崎テクノ工業団地が竣工
1988年(昭和63)	シティスポーツクラブ尼崎が完成
1989年(平成元)	公文書公開・個人情報保護制度を実施
1990年(平成2)	出屋敷駅北地区市街地再開発事業「リベル」が完成 北部防災センターが完成
1991年(平成3)	ケーブルテレビ「チャンネルウェーブあまがさき」が開局 尼崎商工会議所創立80周年記念事業を実施
1993年(平成5)	尼崎リサーチ・インキュベーションセンターが完成 近畿高エネルギー加工技術研究所が完成 尼崎初のシティホテル「ホテルニューアルカニック(現・都ホテル尼崎)」が完成

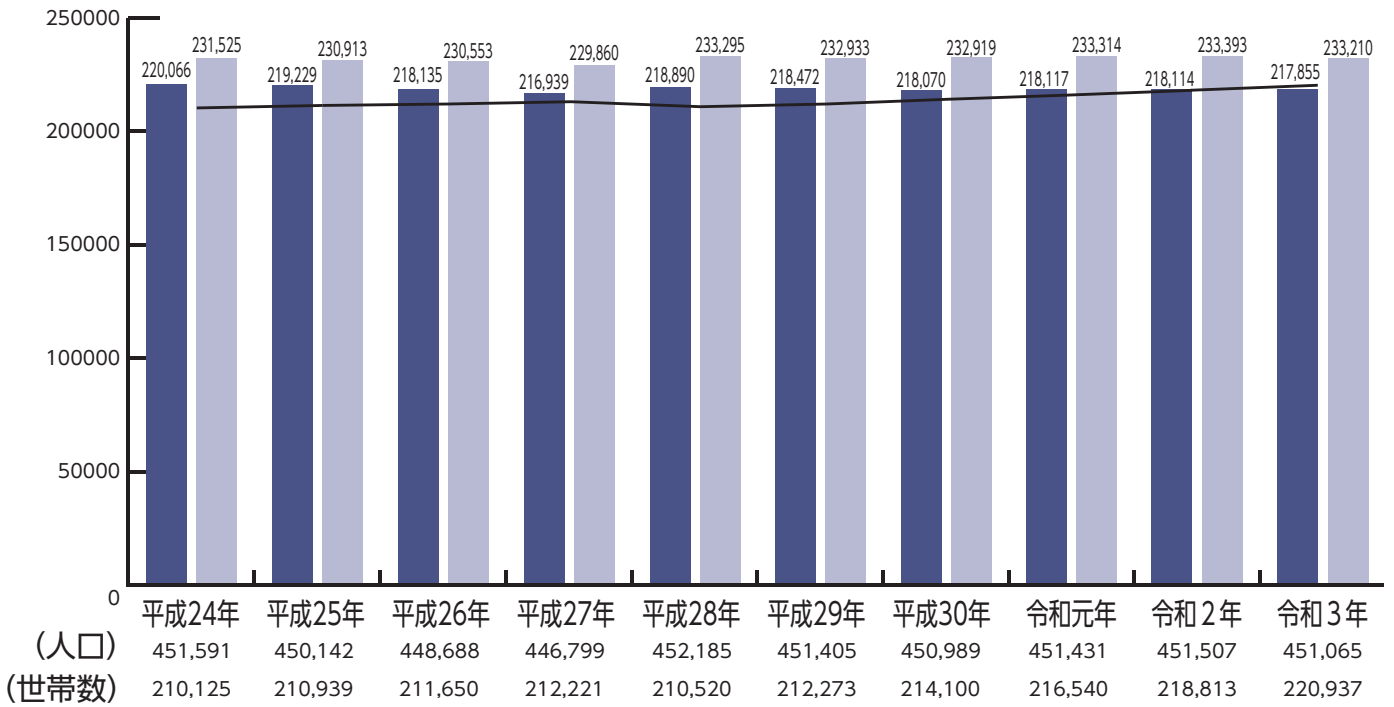
1994年（平成6）	J R 尼崎駅北第一地区市街地再開発事業「アミング潮江イースト」が完成 阪神高速道路湾岸線が開通
1995年（平成7）	阪神・淡路大震災が発生
1996年（平成8）	市制80周年を迎え、記念事業を実施 「エフエムあまがさき」が開局
1997年（平成9）	JR東西線が開通
1998年（平成10）	阪神尼崎駅北の中央公園人工地盤・立体遊歩道がオープン
1999年（平成11）	JR尼崎駅北第二地区市街地再開発事業「アミング潮江ウエスト・プラスト」が完成
2000年（平成12）	立花南第二地区市街地再開発事業「フェスタ立花」が完成
2001年（平成13）	ものづくり支援センターが開設 尼崎商工会議所創立90周年記念事業を実施
2002年（平成14）	中小企業都市サミットを開催
2003年（平成15）	阪神電鉄西大阪線延伸工事着手
2004年（平成16）	「尼崎市企業立地促進条例」を制定
2005年（平成17）	世界最大級のプラズマディスプレイパネル工場が稼働（2014年・事業活動の停止）
2006年（平成18）	市制90周年 のじぎく兵庫国体開催（尼崎市：水泳（競泳・シンクロ）・体操・軟式野球） 阪神グループと阪急HDが合併、阪急阪神HDが誕生
2007年（平成19）	「21世紀の尼崎運河再生プロジェクト」を国土交通省が認定 あまがさき中心市街地活性化協議会が設立
2008年（平成20）	尼崎商工会議所新会館が竣工 尼崎市中心市街地活性化基本計画が国の認定を受ける 企業立地促進法に基づく尼崎市の基本計画が国の同意を得る
2009年（平成21）	阪神電鉄なんば線が開通 尼崎市が中核市に移行 あまがさき緑遊新都心「COCO E（ココエ）（現・あまがさきキューズモール）」がオープン
2010年（平成22）	「尼崎市工場立地法の特例措置条例」が施行 尼崎市で「尼崎市企業立地促進条例」が継続 「ECO未来都市・尼崎」宣言
2011年（平成23）	尼崎商工会議所創立100周年
2013年（平成25）	尼崎市が国の「環境モデル都市」に選定される
2014年（平成26）	国の「産業競争力強化法」に基づく創業支援事業計画の認定を受ける 「尼崎市産業振興基本条例」を制定 尼崎市と尼崎信用金庫とで「市内企業の海外展開支援に関する連携協定」を締結
2015年（平成27）	尼崎市と尼崎商工会議所、尼崎信用金庫とで「尼崎市内における創業支援に関する連携協定」を締結 「尼崎市企業立地促進条例」を改定 「尼崎市産業振興推進会議」を設置 尼崎創業支援オフィスアビーズ（ABiZ）オープン
2016年（平成28）	市制100周年 中小企業都市サミット開催
2017年（平成29）	尼崎市と産業技術短期大学とで「連携協力に関する包括協定」を締結 尼崎市と厚生労働省兵庫労働局とで「尼崎市雇用対策協定」を締結
2018年（平成30）	「尼崎市企業立地促進条例」を「尼崎市企業投資活動促進条例」に改定 尼崎市と尼崎商工会議所、協同組合尼崎工業会、株式会社日本政策金融公庫、尼崎信用金庫とで「尼崎市内における事業承継支援に関する連携協定」を締結
2019年（令和元）	尼崎城が開城
2020年（令和2）	全国に緊急事態宣言が発令 起業プラザひょうご尼崎オープン 「尼崎市立歴史博物館」が開館 尼崎商工会議所、武庫川女子大学とで「包括連携協定」を締結
2021年（令和3）	兵庫県、大阪府、京都府に緊急事態宣言発令 尼崎市と阪神電気鉄道㈱と㈱阪神タイガースとで「小田南公園整備事業に関する基本協定」（阪神タイガースファーム施設の移転等）を締結 尼崎市と阪神電気鉄道㈱とで「尼崎市内の阪神沿線におけるまちづくりの推進に関する協定」を締結 尼崎商工会議所創立110周年



人口・世帯数の推移

(各年1月1日現在)

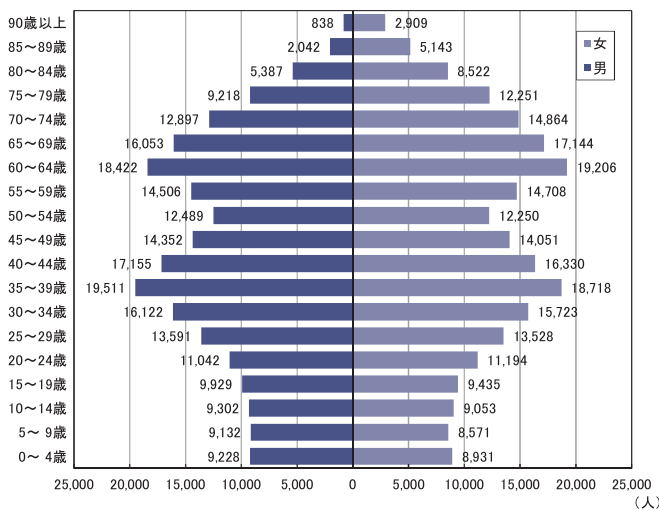
■ 男 ■ 女 — 世帯数



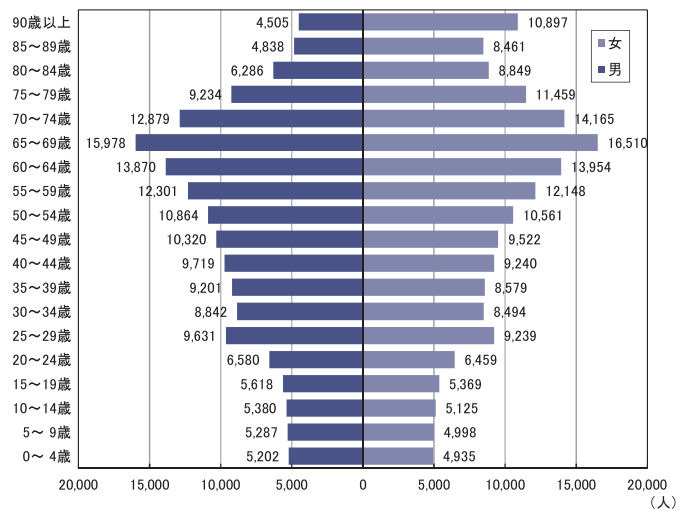
人口構造の変化

今後、出生率の大幅な回復がないまま推移すると、高齢者の数に対して若年層が極端に少ない年齢構成となります。それに伴って、地域の社会経済に様々な影響が生じると考えられます。

【平成22 (2010) 年実績値】



【社人研準拠：令和22 (2040) 年】



出所：平成27年10月尼崎市「尼崎人口ビジョン」



公園・緑化のあゆみ

■尼崎市の公園緑地面積の推移

	公園箇所数	公園緑地面積 (ha)
H26年度	343	192.01
H27年度	343	200.15
H28年度	345	203.17
H29年度	345	203.22
H30年度	345	203.19
R 1 年度	345	206.03
R 2 年度	345	206.08
R 3 年度	346	206.28

(数字は各年度4月1日のもの)

■工場緑化の推移

	緑化面積の増減 (m ²)	累 計
H25年度	△18,926	633,873
H26年度	0	633,873
H27年度	△39,441	594,432
H28年度	△2,565	591,867
H29年度	974	592,841
H30年度	439	593,280
R 1 年度	△4,094	589,186
R 2 年度	0	589,186

■建築物緑化の推移

	件数	緑化面積の増減 (m ²)	累 計
H25年度	13	2,140	53,940
H26年度	12	3,696	57,636
H27年度	11	4,580	62,216
H28年度	14	8,314	70,530
H29年度	11	1,812	72,342
H30年度	6	9,462	81,804



公共工事動向

発注者別件数・請負金額の推移

金額単位：百万円

	全 国		兵庫県		尼崎市	
	件数	請負金額	件数	請負金額	件数	請負金額
H22年度	270,505	11,282,689	2,262	95,532	126	8,371
H23年度	269,815	11,224,907	2,219	91,069	92	6,225
H24年度	264,260	12,381,974	2,007	92,041	109	11,423
H25年度	280,172	14,571,116	1,983	109,303	143	20,117
H26年度	256,006	14,522,243	1,878	109,741	117	18,554
H27年度	245,281	13,967,768	1,591	92,806	101	7,905
H28年度	253,813	14,539,482	1,694	94,119	109	16,972
H29年度	243,029	13,908,073	1,531	84,148	101	7,120
H30年度	247,991	14,068,014	1,836	99,073	91	9,089
R 1 年度	250,653	15,025,453	1,720	121,662	92	9,210
R 2 年度	244,277	15,365,760	1,689	122,484	94	11,108

出所：西日本建設業保証（株）兵庫支店



尼崎の産業の動向

●課題

鉄鋼を中心とする工業都市として高度経済成長期の日本経済を支えてきた尼崎市は、その後のオイルショックやバブル経済の崩壊、さらにはリーマンショックといった景気後退の影響や産業構造の転換、経営者の高齢化と後継者難、経済のグローバル化による国際競争の激化などにより、工場の閉鎖や市外転出が相次ぎ、また、商業活動においても、大型商業施設の出店やインターネット販売へのシフトをはじめとした消費者行動の変化により、商店街等で空き店舗が増加するなど、産業の空洞化や産業活動の低迷が進んでいます。

我が国においては減少傾向にあるとともに、生産年齢人口が減少していますが、本市中小企業においても人手不足による人材確保が急務であることから、外国人材の活用が進んでいます。事業者向けアンケートによると、現在8社に1社が外国人労働者を雇用しており、今後も人材不足への対応として一層外国人労働者が増加すると考えられることから、こうした人材確保等に係る環境改善が求められています。

また、2020年には新型コロナウイルス感染症の感染拡大により、全国に緊急事態宣言が発出され、本市の企業ひいては経済へ大きな影響を与えました。事業者向けアンケートによると、飲食業者はもちろんのこと、製造業者等についても厳しい状況におかれていることが明らかとなりました。

今後も引き続き「ウイズコロナ」「新しい生活様式」を踏まえ、新型コロナウイルス感染症の状況を注視しつつ、市内事業者の持続的発展に向け、適切に取り組んでいく必要があります。

●取り組み

このような状況のもと、本市では、産業の振興に加え、企業の促進及び雇用就労の維持創出に関する基本理念と、産学公融ネットワーク、産業関係団体等、事業者、市民の役割と市の責務を定めた「尼崎市産業振興基本条例」を平成26年10月に制定しました。また、本市産業、起業及び雇用就労に関する施策をオール尼崎で推進して行くための会議体として尼崎市産業振興推進会議を平成27年度に設置し、地域経済の持続的な発展に向けた取り組みを進めているところです。

産業の振興については、設備更新も対象とするなど企業立地促進制度の適用条件の緩和による持続可能な事業活動や、新技術・新製品の研究開発に係る経費の一部補助等による企業の競争力強化などを支援しています。

商業の振興については、SDGs達成に向けた取り組みを見える化させ、市政への参画意欲の向上やまちづくりへの関心を高め、市への愛着を深めるとともに、地域経済の好循環を図るため、SDGs（持続可能な開発目標）達成に資する行動に対し「地域ポイント」を付与し、貯めたポイントは参加店舗での買い物や食事等で利用できるなど、まちのことを思い、行う行動を評価応援する本市独自の電子地域通貨「あま咲きコイン」の仕組みづくりを行い、併せて新型コロナウイルス感染症の影響により落ち込んだ消費を喚起するとともに、感染予防対策の一環としてキャッシュレスを推進するため「あま咲きコイン」を活用した消費活性化策を実施しました。今後、この「あま咲きコイン」を本格導入してまいります。

事業継続環境を確保していくため、平成31年4月には「尼崎市内における事業承継支援に関する連携協定」を産業団体と締結し、事業所のバトンタッチ診断事業等を実施しているほか、減災対策支援として、セミナーの実施や減災対策ツール（ガイドブック）の作成・配布によって事業所における事前対策や被災後の早期事業再開について啓発を行うとともに、減災アドバイザーの派遣を通じ、現場での取り組みを支援しています。

起業の促進については、創業支援オフィス「アビーズ（ABiZ）」を拠点に産業関係団体と連携し、成長段階に応じた支援を行っています。2020年7月には新たに「起業プラザひょうご尼崎」が開設され、起業を志す方への支援拠点の一つとして利用されています。

雇用就労の維持創出については、新規学卒者等を中心に企業と就労希望者をつなぐための合同企業説明会や無料職業紹介事業を実施するほか、しごと塾セミナー等を通じてスキルアップの支援を行っています。

さらに、市内企業の採用力向上に資する事業等を実施するなかで、市内企業の人材確保についても、積極的な取り組みを行っています。

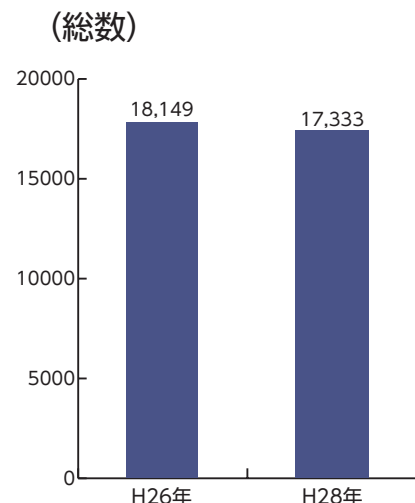
また、新型コロナウイルス感染症の感染拡大の影響による事業者への支援については、事業継続や感染拡大の防止等を積極的に支援するべく、関係機関と連携を図りつつ、適宜適切な支援を実施してまいります。



事業所数・従業者数の推移

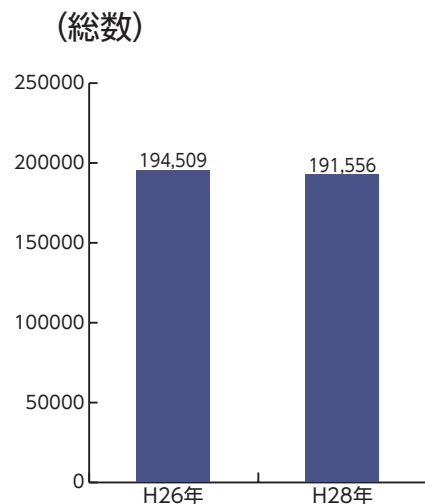
■事業所数

産業分類	平成26年	平成28年
農林漁業	15	14
鉱業、採石業、砂利採取業	1	-
建設業	1,443	1,381
製造業	1,817	1,694
電気・ガス・熱供給・水道業	18	19
情報通信業	120	107
運輸業、郵便業	404	386
卸売業、小売業	4,334	4,067
金融業、保険業	222	205
不動産業、物品賃貸業	1,365	1,238
学術研究、専門・技術サービス業	520	533
宿泊業、飲食サービス業	2,904	2,724
生活関連サービス業、娯楽業	1,649	1,580
教育、学習支援業	540	533
医療、福祉	1,750	1,816
複合サービス事業	68	64
サービス業(他に分類されないもの)	979	972
合計	18,149	17,333



■従業者数

産業分類	平成26年	平成28年
農林漁業	297	348
鉱業、採石業、砂利採取業	36	-
建設業	12,277	11,705
製造業	41,826	40,506
電気・ガス・熱供給・水道業	680	502
情報通信業	2,916	2,668
運輸業、郵便業	13,879	13,092
卸売業、小売業	35,880	35,070
金融業、保険業	3,449	3,478
不動産業、物品賃貸業	5,737	5,430
学術研究、専門・技術サービス業	6,509	6,958
宿泊業、飲食サービス業	17,187	17,577
生活関連サービス業、娯楽業	7,744	7,251
教育、学習支援業	4,336	4,320
医療、福祉	27,173	27,901
複合サービス事業	924	904
サービス業(他に分類されないもの)	13,659	13,846
合計	194,509	191,556



出所：平成26年経済センサス - 基礎調査及び平成28年経済センサス - 活動調査

※ 1 平成28年経済センサス - 活動調査では、「公務」に属する事業所は調査対象外であるため削除しました。

※ 2 経済センサス - 基礎調査は平成21年、26年に、経済センサス - 活動調査は平成24年、28年に実施されたので、平成29年以降のデータはありません。



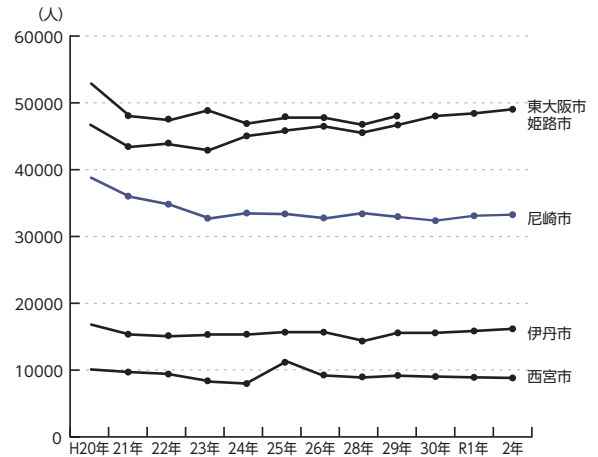
製造業 (従業員 4人以上)

製造業推移表

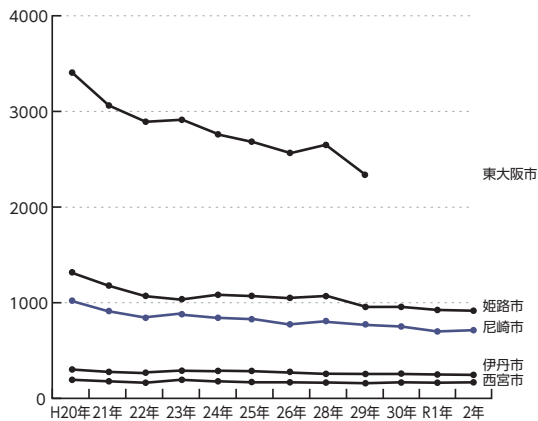
年	事業所数	従業者数	年間製品出荷額等 (億円)
H20	1,032	39,754	16,585
21	912	36,661	13,591
22	840	35,533	15,026
23	878	33,908	14,103
24	836	34,103	13,474
25	824	34,085	13,152
26	783	32,645	13,144
27	-	-	13,776
28	809	34,009	13,620
29	732	33,261	-
30	716	32,647	13,682
R 1	701	33,101	14,497
2	714	33,263	14,613

従業者は調査日現在で、当該事業所で働いている人をいう。
したがって、他の会社などの別経営の事業所から出向又は
派遣されている人（受入者）も含まれる。
一方、他の会社などの別経営の事業所へ出向又は派遣して
いる人（送出者）、臨時雇用者は従業者に含めない。
出所：2020年工業統計調査

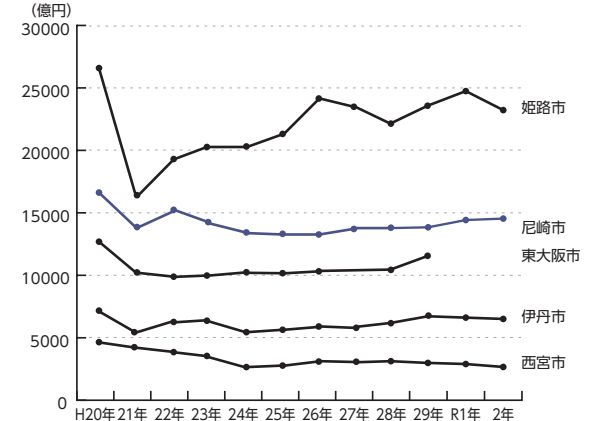
従業者数比較



事業所数比較



年間製品出荷額等比較

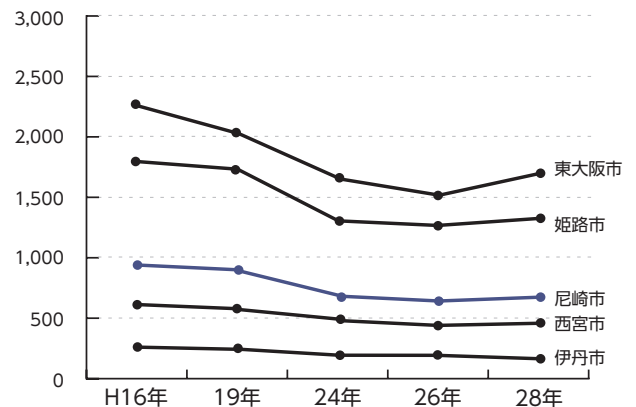


卸売業 ※最新の調査

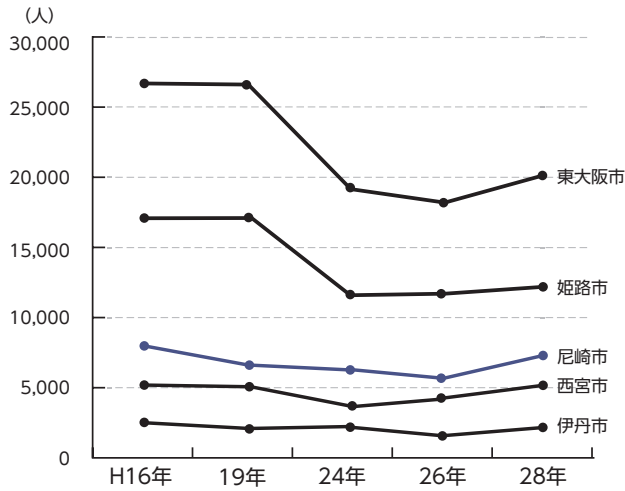
卸売業推移表

年	商店数	従業者数	年間製品販売額 (百万円)
H16	933	7,900	431,053
19	836	7,162	442,284
24	692	6,452	586,846
26	679	5,782	568,427
28	692	7,340	679,355

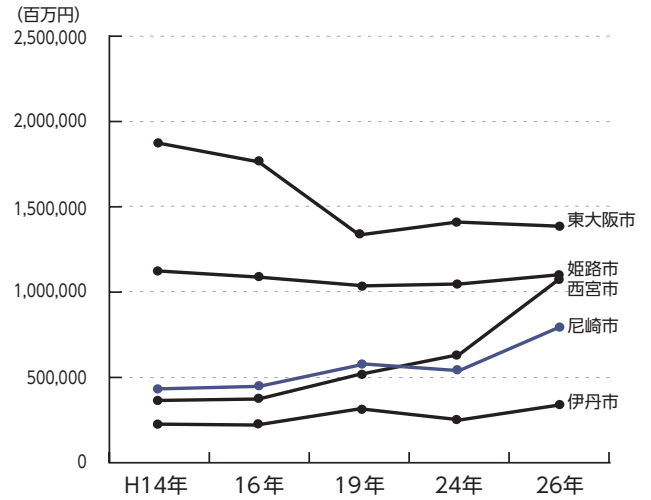
商店数比較



従業者数比較



年間商品販売額比較

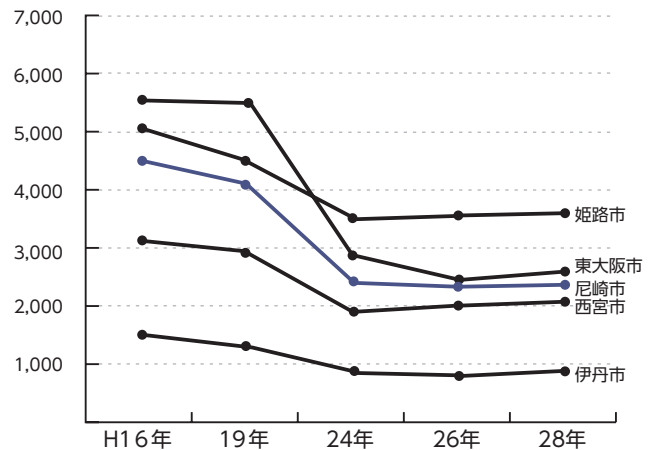


小売業 ※最新の調査

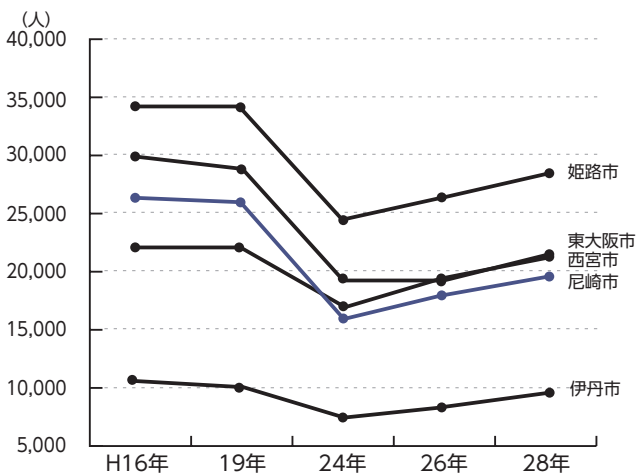
小売業推移表

年	商店数	従業者数	年間製品販売額 (百万円)
H16	4,429	26,473	360,268
19	4,039	25,916	388,783
24	2,388	16,156	304,536
26	2,335	18,190	346,075
28	2,389	19,590	358,025

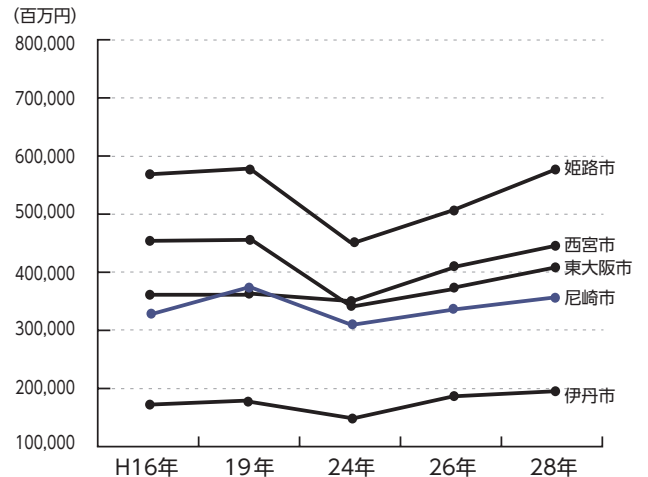
商店数比較



従業者数比較



年間商品販売額比較





金融

兵庫県信用保証協会保証状況（尼崎市内）

単位：千円

年	保証承諾		代位弁済(元利)		保証債務残高	
	件数	金額	件数	金額	件数	金額
平成23年	2,496	38,824,189	445	6,656,983	12,082	150,000,058
平成24年	2,344	37,132,070	434	5,683,203	11,397	138,139,170
平成25年	1,972	37,144,855	301	3,616,098	10,589	128,042,770
平成26年	1,977	36,798,120	242	3,532,207	9,875	119,529,857
平成27年	2,248	39,829,321	220	2,580,244	9,432	114,840,775
平成28年	2,286	42,010,363	221	2,728,119	8,841	111,221,112
平成29年	2,498	46,029,124	136	1,878,886	8,697	112,245,360
平成30年	2,419	48,686,394	124	1,331,650	8,505	114,646,453
令和元年	2,311	46,139,774	125	1,326,506	8,238	115,325,895
令和2年	6,054	117,746,828	11	1,102,023	11,494	186,243,274
令和3年	3,090	58,966,815	72	1,017,514	12,636	203,110,298

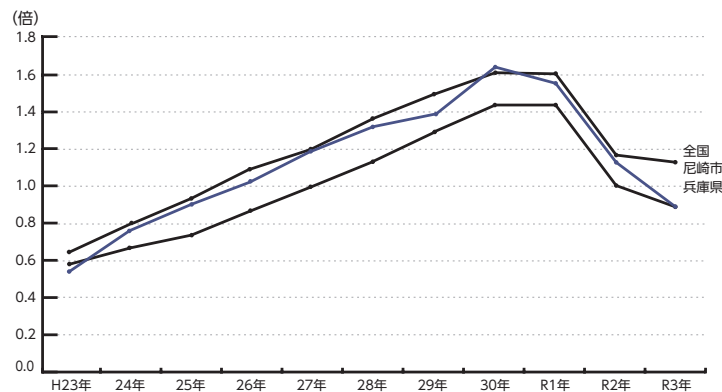


雇用

【年平均】

	有効求人倍率		
	全国(倍)	兵庫県(倍)	尼崎市(倍)
平成23年	0.65	0.59	0.54
平成24年	0.80	0.68	0.76
平成25年	0.93	0.75	0.90
平成26年	1.09	0.88	1.02
平成27年	1.20	0.98	1.19
平成28年	1.36	1.13	1.32
平成29年	1.50	1.28	1.39
平成30年	1.61	1.43	1.63
令和元年	1.60	1.43	1.56
令和2年	1.18	1.04	1.14
令和3年	1.13	0.93	0.94

有効求人倍率比較





貿易

貿易額（輸入・輸出）：取引高

単位：千円

	全 国		兵 庫 県		尼崎税関	
	輸出金額	輸入金額	輸出金額	輸入金額	輸出金額	輸入金額
平成22年	67,399,626,696	60,764,956,840	5,843,303,453	3,050,418,848	40,241,228	58,696,946
平成23年	65,554,740,871	68,047,426,878	6,133,072,172	3,521,686,081	48,652,936	61,046,000
平成24年	63,744,641,036	70,671,960,357	5,728,769,922	3,461,773,286	60,521,850	57,119,703
平成25年	69,786,759,129	81,267,051,045	5,922,472,309	3,911,487,282	108,941,049	69,689,807
平成26年	73,101,850,266	85,889,269,046	6,171,015,897	4,221,557,474	98,414,910	79,665,613
平成27年	75,632,239,039	78,467,563,267	6,220,900,413	4,137,657,185	96,674,352	82,511,968
平成28年	70,039,534,617	65,969,288,031	5,655,607,553	3,541,484,467	73,148,787	79,064,833
平成29年	78,290,717,439	75,304,994,779	6,239,670,010	4,008,351,129	78,661,954	87,465,030
平成30年	81,484,826,452	82,691,146,459	6,487,543,980	4,249,064,950	87,095,092	86,333,569
令和元年	76,927,516,090	78,575,662,713	6,134,762,851	4,085,891,531	67,217,275	84,320,348
令和2年	68,406,642,330	67,736,937,131	5,422,156,075	3,622,070,398	72,243,931	71,814,942
令和3年	83,092,934,176	84,568,818,495	6,572,661,422	4,426,065,537	87,315,698	79,955,057

尼崎税関管轄：尼崎市、西宮市（山口町を除く）、伊丹市、宝塚市、川西市、川辺郡

貿易額（輸入・輸出）：内訳

品 目	輸 出		輸 入	
	令和2年	令和3年	令和2年	令和3年
総額	72,243,931	87,315,698	71,814,942	79,955,057
食料品及び動物	377,495	809,459	58,005,669	66,621,930
飲料及びたばこ	65,586	248,006	1,335,917	1,299,519
食料に適さない原材料	4,495,069	5,707,943	3,460,258	4,288,806
鉱物性燃料	50,859	59,600	227,484	141,554
動植物性油脂	6,545	8,506	21,002	35,768
化学製品	8,113,157	9,916,205	7,641,042	6,279,150
原料別製品	22,406,651	32,097,494	796,451	998,443
機械類及び輸送用機器	30,912,509	33,442,345	302,614	211,650
雑製品	2,163,757	1,576,194	2,127	16,895
特殊取扱品	3,652,303	3,449,946	22,378	61,342



鉄道

尼崎市内の乗降客数（1日平均）

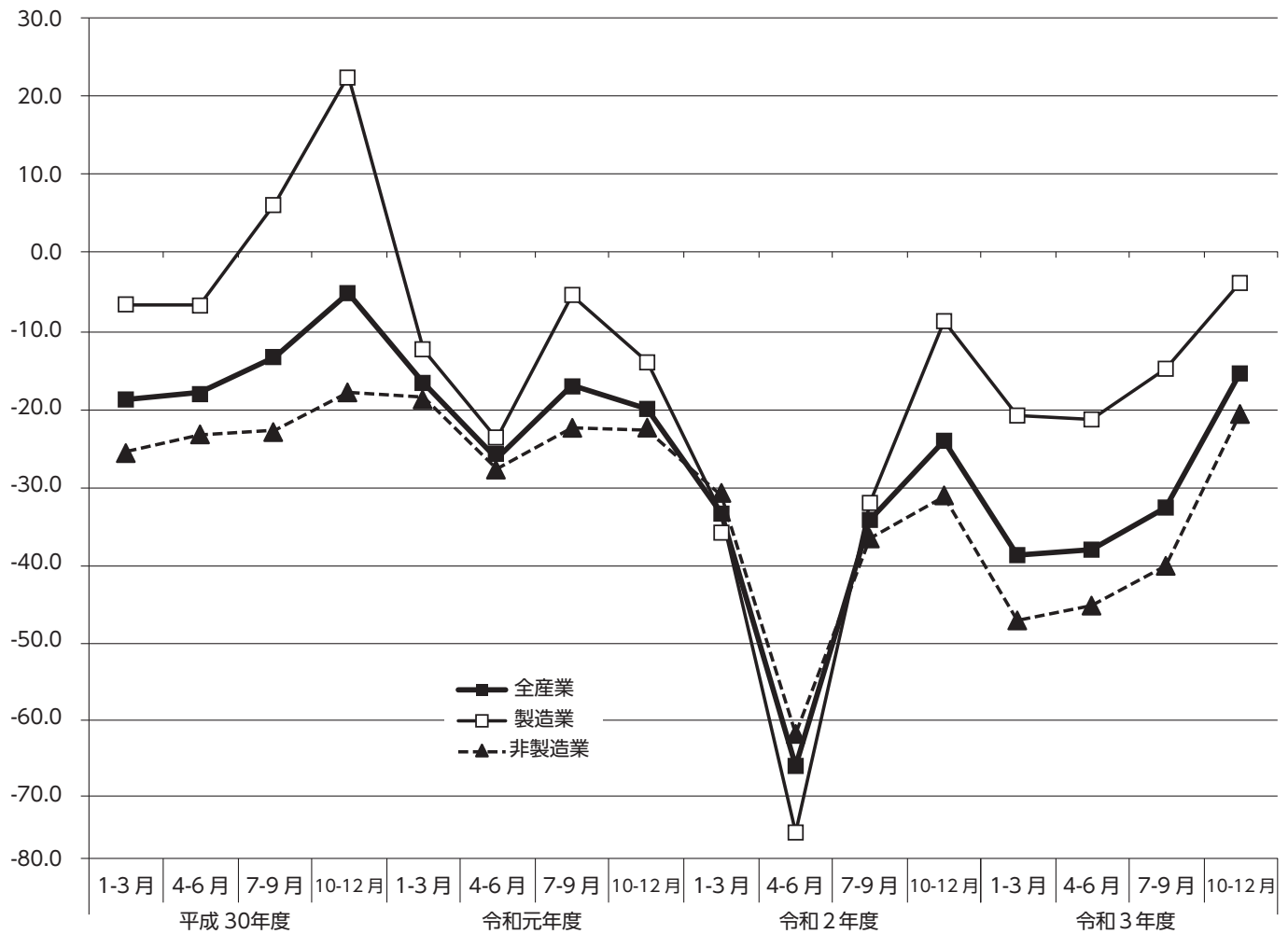
単位：人

年月		阪神電鉄					阪急電鉄			
		杭瀬	大物	尼崎	出屋敷	センター プール前	武庫川	園田	塚口	武庫之荘
平成 22年	乗	4,932	4,325	24,012	5,480	3,752	13,633	20,091	29,649	28,997
	降	5,009	4,277	24,237	5,633	3,661	13,410	19,923	29,156	28,542
平成 23年	乗	4,670	4,307	24,046	5,468	3,726	13,610	19,799	29,257	29,383
	降	4,958	4,256	24,266	5,597	3,640	13,342	19,553	28,911	28,860
平成 24年	乗	4,734	4,579	24,615	5,317	3,870	13,859	19,777	29,203	29,740
	降	4,779	4,625	24,845	5,465	3,809	13,624	19,353	28,666	29,088
平成 25年	乗	4,529	4,810	24,508	5,323	4,545	14,095	19,278	28,856	29,808
	降	4,613	4,825	24,693	5,329	4,523	13,995	18,793	28,146	29,063
平成 26年	乗	4,590	4,828	25,094	5,392	5,327	14,192	18,711	29,669	30,474
	降	4,658	4,846	25,452	5,407	5,353	14,188	18,248	28,818	29,600
平成 27年	乗	4,617	4,823	25,575	5,663	5,023	14,409	18,877	30,228	30,592
	降	4,663	4,838	25,955	5,705	5,033	14,280	18,370	29,381	29,589
平成 28年	乗	4,446	3,920	23,917	5,783	4,710	14,622	18,973	29,776	29,955
	降	4,528	3,929	26,175	5,721	4,692	14,415	18,380	28,823	29,143
平成 29年	乗	4,495	3,788	26,219	6,039	4,820	14,395	19,168	29,821	30,048
	降	4,585	3,803	26,717	6,007	4,773	14,158	18,614	28,884	29,314
平成 30年	乗	4,512	3,961	26,704	5,996	4,799	14,683	19,296	29,670	30,051
	降	4,590	3,948	27,126	5,998	4,727	14,417	18,661	28,801	29,516
令和 元年	乗	4,553	4,274	26,883	6,288	5,353	14,992	19,422	29,982	31,119
	降	4,576	4,241	27,602	6,309	5,309	14,679	18,816	28,977	30,454
令和 2年	乗	3,403	3,171	20,290	4,941	3,765	11,440	14,859	23,234	24,488
	降	3,424	3,180	20,573	4,925	4,003	11,275	14,349	22,416	23,780
令和 3年	乗	3,499	3,299	20,655	4,996	3,827	11,425	15,533	23,456	25,135
	降	3,508	3,313	20,942	4,952	3,884	11,362	14,952	22,967	24,280



景気動向

業況判断 DI (尼崎市)



<業況判断 (前期比)>

出所：尼崎市事業所景況調査

業況判断 DI	平成30年度				令和元年度				令和2年度				令和3年度				
	1-3月	4-6月	7-9月	10-12月	1-3月	4-6月	7-9月	10-12月	1-3月	4-6月	7-9月	10-12月	1-3月	4-6月	7-9月	10-12月	
全産業	-18.6	-17.8	-13.2	-5.0	-16.6	-26.1	-17.0	-19.9	-32.4	-66.0	-34.0	-24.0	-38.6	-37.9	-32.5	-15.3	
製造業	-6.5	-6.7	6.2	22.5	-12.4	-24.0	-5.5	-14.0	-32.8	-74.5	-33.6	-8.8	-21.0	-21.5	-15.0	-4.0	
非製造業	全体	-25.3	-23.2	-22.7	-17.7	-18.5	-27.1	-22.3	-22.7	-32.3	-61.9	-34.2	-30.8	-47.0	-45.1	-40.0	-20.5
	建設業	-13.3	-24.3	-12.8	-2.4	-9.4	-30.3	-15.8	3.3	-21.6	-33.4	-22.3	-12.2	-26.3	-20.4	-27.5	-10.5
	卸売業	-10.7	-12.5	5.0	0.0	-8.7	-27.3	-10.4	-7.4	-42.4	-61.2	-27.6	6.7	-48.5	-29.7	-33.3	16.6
	小売業	-40.0	-49.1	-38.5	-47.4	-42.0	-55.3	-47.0	-57.7	-51.0	-63.0	-37.5	-52.7	-63.0	-63.7	-60.3	-40.3
	サービス業	-26.2	-14.9	-23.5	-13.9	-13.4	-17.1	-18.1	-19.8	-26.0	-68.5	-37.1	-35.0	-46.2	-47.7	-35.8	-16.9



尼崎の特色ある企業と製品

企業名	生産品・シェアなど
(株)尼崎工作所	液晶や自動車用ガラス、建築用ガラスの切折加工設備をはじめとする各種産業用の生産設備、省人・省力化設備の総合機械メーカー。
尼崎電機(株)	電気・計装設備、情報通信、再生可能エネルギー設備の設計施工からメンテナンス、制御盤・計装盤の設計製作の電気設備会社。
アリオテクノ(株)	医療機器、分析機器等に使用される高精度な切削加工部品を生産している。
(株)今井鉄工所	金属加工技術は溶接の自動化により、化工機部門から熱交換部門、食品薬品部門、輸送機環境装置等のあらゆる産業分野から高い評価を得ている。
栄弘特殊硬業(株)	精密機械加工（小径穴開加工）、特殊熱処理。火力・原子力発電所や各プラントメーカーのボイラ設備（バーナチップ）の受注製作。
王子イメージングメディア(株)神崎工場	感熱紙やインクジェット紙などの情報用紙を始めとして、防錆紙や粘着紙など、広範囲な分野で多彩な製品を生産している。
(株)大阪ソーダ 尼崎工場	1931年に建設。各種無機製品、液体クロマト用シリカゲル、省エネタイヤ改質剤、金属電極などを生産している。
(株)大阪チタニウム テクノロジーズ	1952年創業。「チタン事業」とチタン等の素材を中心とした新製品の開発と生産を行う「高機能材料事業」の2事業により、これまでも、これからも新たな挑戦と最高の品質を求め続けていく。
(資)大阪鋳鋼所	BTA方式及びガンドリル方式深穴加工（穴径1.4mm～250mm・深さ200mm～6000mm）が高い評価を受けている。
大阪富士工業(株)	レーザークラディング・肉盛溶接・溶射による表面改質、大手鉄鋼メーカーの生産工程作業、スライス加工、Mg販売を行っている。
大阪油脂工業(株)	1953年創業。油脂類・化学工業薬品の製造、精製、加工及び販売を行っている。自社開発と商社機能を活かし多様なニーズに対応。
音羽電機工業(株)	雷と共生する国内唯一の雷対策専門メーカー。電気設備などに侵入する雷サージを防ぐ避雷器等の開発・製造・販売を行う。
(有)香川ダイカスト工業所	尼崎市で初めて「地域産業資源活用事業計画」の認定を受け、「ナノキャスト法」を利用して、カメラなどに使用される高品質のダイカスト部品を開発及び販売する。
カグラベーパーテック(株)	LPガス蒸発器の国内トップメーカー。LPガス自動車用簡易スタンドや天然ガス蒸発器も手掛ける。海外へも多種多様な製品を輸出。
(株)川副機械製作所	世界に君臨する自動車・OA機器の高精度な棒鋼及びパイプの塑性加工機械（抽伸機・矯正機）はMADE IN尼崎・川副ブランド。
関西化学機械製作(株)	蒸留・蒸発・抽出など分離技術を駆使したプラントエンジニアリング&メーカー；ウォールウエッターやWWムートンを開発した。
(株)神崎高級工機製作所	歯車・工作機械及び油圧機器を基盤に、トランスミッション・マリソギヤ等動力を伝える製品を開発・製造・販売している。
関西鋼業(株)	ダイヤモンドソー、肉切、パン切丸刃は市場シェアの30%を占める。熱処理加工、レーザー加工、プレス加工も行い、切断刃物に関する相談にも応じている。

企業名	生產品・シェアなど
関西熱化学(株)	製鉄用コークス製造事業を核に、飲料水「アクアクララ」、割烹「甲武荘」、ソフトウェア、環境分析等、様々な事業をグループで展開。
木村化工機(株)	プラント、エネルギー環境設備の設計、製作、工事、メンテナンスの総合エンジニアリング会社
(株)キャトックス	様々なプラントや設備に使用できる制御システム（DCS）の製造・販売。電気・計装工事のエンジニアリングから施工まで実施。
皇漢堂製薬(株)	高品質、リーズナブルな価格をモットーに、OTC医薬品を製造・販売し、更に、医療用医薬品（ジェネリック）にも挑戦している。
(株)サンテック	各種ラベル貼付装置、テープ貼付装置、フィルム貼付装置を開発、製造。高精度で安定した貼付技術で海外でも高評価を得ている。
(株)三和バネ	皿バネや輪バネといったあらゆるバネの総合メーカーである。特に大型機能用バネ製作の技術は業界において高い評価を受けている。
SEAVAC(株)	最先端の高機能性薄膜蒸着技術を提供し、優れた高精度、長寿命のものづくりを目指す企業。
清水工業(株)	基礎工事用機材メーカーとして大型特殊鋼製品の製缶からボーリングやターニングといった機械加工までを一貫して出来る会社。
(株)ショウワ	自動車・航空・食品・医薬等あらゆる業界実績を持つ洗浄メーカー。コロナによりマスク不足のためマスク製造の事業も始めた。
(株)ショウワテクノ	電気厨房機器、業務用各種洗浄装置をはじめ、大小問わず単品から小ロット、量産加工まで対応可能。精密鈹金加工一式を請負う。
新興化学工業(株)	レアメタルのセレン、インジウム、ガリウムをリサイクルから高純度化し市場に提供。高純度セレンの国内トップメーカー。
日鉄神鋼建材(株)	ガードレールなど、主に道路土木製品を製造・販売し、人々の安心、安全な暮らしに貢献する総合建材メーカーである。
神鋼鋼線工業(株)	高速道路を支えるPC鋼材、エンジン用弁ばね用鋼線、特殊なワイヤーロープ等を手掛け、品質に定評のある線材製品メーカー。
住友精密工業(株)	航空機装備品、熱交換器や油圧制御、オゾン発生装置や半導体製造装置、モーションセンサーなど、多彩な事業を展開。
住友ベークライ ト(株)尼崎工場	医薬品PTP包装、食品包装、半導体関連用途等のフィルム・シートを製造販売。長年の実績を元に機能の創造を追及するメーカー。
(株)セラ	ファインブランキングプレス加工で関西トップクラスであり、平成18年元気なモノ作り300社に選ばれ、タイ、中国でも生産を行っている。
ゼロ精工（株）	JISQ9100認証を基に航空機部品、油圧部品の製造メーカー子会社ゼロラボと共に各界、海外から品質に対し多くの表彰を受ける。
大英技研(株)	世界市場の春巻は、ほぼ同社製の成形機で生産している。焼売・餃子・ワンタン・クレープ等の成形機も国内外で高いシェアを持つ。
ダイセルバリュー コーティング(株)	機能性フィルム加工メーカー。携帯カイロ用包装フィルムはシェア95%。新しく光学用等新規フィルムにも取り組んでいる。
大東精機(株)	鋼材加工用機械の設計、製造、販売を行う企業。日本の建物に使われている鉄骨の60%は、DAITOの機械で切断されている。

企業名	生產品・シェアなど
大日電子(株)	基板実装機22ラインで車載、FA機器の基板実装を実施中。自社開発のトレサビ、ポカヨケシステム等で客先要求にんでいる。
高岡食品工業(株)	おいしいチョコレートをお届けするメーカー。麦チョコは看板商品。ショコラ生チョコ仕立ては口どけなめらかで一番人気である。
高田香料(株)	充実した品質管理・品質保証体制の下、おいしく、たのしい食品香料や業務用調味料を製造販売している。
(株)タクマ	日本全国に約360施設の建設実績を誇る都市ごみ焼却プラントのトップメーカーである。
(株)武内製作所	国内唯一のガラス成形機専門メーカーとしてガラスに関わる様々な装置を設計製作しており、海外にも幅広く輸出を行っている。
日鉄ステンレスアート(株)	国内トップのステンレス意匠鋼板メーカー。海外輸出も多く世界中の建築物に使用されている。近年では美観維持の機能材も展開中。
(株)TERIC	高周波誘導加熱装置及び誘導子、各種自動装置の設計製作、保全改善業務。自動供給装置の製造販売。
東亜通信工材(株)	公衆電話BOX、高速道路非常用設備のメーカーとして、災害時に役立つ製品づくりを担っている。
(株)TVE	原子力・火力発電所や石油化学プラントなど、極めて高い技術を求められる産業分野で用いる高温高圧流体を扱うバルブの製造販売及びメンテナンスのメーカー。
東伸工業(株)	自動スクリーン捺染機及びインクジェットプリンター等、繊維機械メーカー。捺染機は国内シェア100%。
東洋精機(株)	百年に亘り培われた技術を基礎に、超高压空気バルブや各種制御機器を設計製造販売。
(株)トーホー	銘板、ラベル、シール、案内表示板の総合メーカーで、国際品質規格のもと新幹線車両や商業施設のサインとして使用されている。
(株)特発三協製作所	「想いをカタチに」オーダーメイドで薄板ばね・ウェーブワッシャーを制作いたします。荷重計算もします。
特許機器(株)	防振・除振・免震・制振・減震装置の開発・製造・販売並びに振動障害関連のコンサルティング等振動制御のトータルソリューションを提供。
(株)ナード研究所	ファインケミカル（精密化学）の合成と特殊機能材料の開発を得意分野としている。
ナイス(株)	ろう材、特殊アーク溶接材料まで幅広い製品群を誇り、異種金属・金属-非金属の接合技術及び、真空ろう付技術で業界をリード。
(株)ナカサク	精密部品製作から、クリーンルームでの組立。試運転・搬入まで一貫生産（ファブレス）ができ、又海外部品製作・調達が可能である。
(株)ナカムラ	創業55年にわたり住宅建材メーカーとして、非常開放面格子「トビデール」などヒット商品を数多く持つ開発型企業である。
難波金属(株)	金属製内外装建材“スパンドレル”のトップメーカーである。板金加工では各種金属の薄板でブランク・曲げ・溶接加工が可能です。

企業名	生產品・シェアなど
日亜鋼業(株)	亜鉛メッキ鉄線の厚メッキ技術で、世界でも類がない技術を保有。
日油(株)尼崎工場	「バイオから宇宙まで」をキャッチフレーズに、脂肪酸・脂肪酸誘導体及び界面活性剤の優れた製品を数多く製造している。
日興油脂(株)	動植物油脂の加工。設備の充実により、少量より大量までの数量に対応可能。棧橋、各種貯蔵タンク保有。
ニッシンコーポレーション(株)	「フッ素樹脂製品」及び「伸縮継手」を取扱う総合メーカー。国内のみならず、海外からもその高い技術力で評価を得ている。
日鉄鋼板(株)西日本製造所	表面処理めっき鋼板の最高峰エスジーエルや遮熱や防汚性にも優れた高機能塗装鋼板を製造する建材薄板のリーディングカンパニー。
日鉄ステンレス鋼管(株)尼崎工場	日本製鉄グループの一員として、ステンレスパイプの製造・販売を行っており、国内トップシェアの生産規模を誇る。
(株)ニプロン	産業機器向けの電源装置メーカー。特に、太陽光発電に用いられる特殊な電源（PVマキシマイザー）を開発し、事業拡大中。
日本スピンドル製造(株)	スピニングマシンは日本トップの技術力とシェアを誇る。混練機のMSブランドは練りの分野において世界中で認知されている。
日本製鉄(株)関西製鉄所 尼崎地区	エネルギー産業（発電、石油・天然ガス開発）、化学プラント向け高強度・高耐食継目無鋼管を製造し、地球環境保全に貢献している。
日本電子材料(株)	半導体のウエハテストで必要不可欠な「プローブカード」を製造・販売。国内のみならず、海外へも供給。
長谷川電機工業(株)	電気環境の安全を守ることを使命として検電器・継電器等の機器を製造・販売している。近年はEV車、太陽光関連の直流機器に注力。
阪神ブレーキ工業(株)	自動車用ブレーキ、産業機械用ブレーキの再生焼付加工製品の加工製造販売を行っている。
(株)日立産機システム関西支社	モータをはじめとして、制御、ポンプ、空気圧縮機、受配電システム等の製品を通じて社会・生活インフラを支える会社。
平井工業(株)	HIP合金金型は、ニッケル系合金で腐食、キズに強く先端エッジは均一に仕上り「ダイスジ」や「メヤニ」対策に最適です。
フェイステック(株)	ビル・商業施設用案内サイン全般の企画デザイン・製作・施行。ラベル・ステッカー等スクリーン印刷・デジタル印刷製品製造販売。
(株)フジ・データ・システム	産業用制御関連ソフト、ハードの開発、及びIoT用自社製品CPUボードの販売会社である。
富士レジン工業(株)	火力発電所の公害防止装置（排煙脱硫装置）における防食ライニング加工のトップメーカー。
藤原金属(株)	プレス・板金・機械加工を専門とし、難削材・複雑形状の産業機器部品を公差1万分の1mmで材料調達から完成まで行っております。
フソー(株)	SDGsの目標に適った、人や環境に無害な工業用三価クロムめっきを開発。新しい技術で、「安全と安心」を提供する企業である。
増田精機(株)	アルミ高速丸鋸切断機はアルミ建材、電機部品、車両等の業界に採用され、高い評価を受けている。

企業名	生產品・シェアなど
丸一興業（株）	重量物などの輸出木箱梱包及び強化ダンボール箱梱包と保管物流業務。硬質ダンボールを用いたダイレクト印刷によるディスプレイ什器の製作。
(有)丸古食品	業務用生麺、冷凍麺の製造販売を主力とし、一般消費者向けには、阪神百貨店・大丸梅田店にて販売を行う創業90年の老舗製麺メーカー。
マルチ(株)	鉄道車輛搭載機器等産業用電子機器の開発・設計・製造まで一貫生産する体制を構築。近年は超音波有害獣忌避装置を開発・拡販。
三菱電機(株)伊丹製作所	鉄道車両用電機品（モーター、制御装置、車上情報装置、車上保安装置他）、交通情報通信システム等国内トップクラスで事業を展開。
(株)ミナミテック	各種部品加工、試験片・治具製作、マシニング、ワイヤーカット、NC旋盤、複合旋盤、五軸加工機、プレス用金型の設計・製作。
メック(株)	電子基板・部品製造用薬品の開発・製造販売をグローバルに展開。世界トップシェアの製品を有し、DX・デジタル産業の発展に貢献。
麺素(株)	味付海苔調味料は市場シェアの10%を占める。
(株)矢田製作所	餃子・しゅうまい等、半自動機から全自動機の成形機械メーカーとして、開発・設計、部品加工から組立までの一貫生産で海外輸出も多い。
(株)ヤマシタワークス	自動車部品や薬品用の金型の製造販売をはじめ、独自商品エアラップの製造販売や海外への展開を行っております。
ヤンマーパワーテクノロジー(株)	船舶推進用機関・発電用機関および一般動力用ディーゼル・ガスエンジン・ガスタービンの分野で世界的な評価を受けている。
淀川加工印刷(株)	食品包装加工を通じて人格を磨き、世の中においしさの笑顔と食の安全を提供。命をつなぐ食のパッケージ印刷加工販売会社である。
利昌工業(株)尼崎工場	熱硬化性樹脂積層板を90年、配電盤用モールド電気機器を70年、プリント配線板材料を60年。数々のロングセラーを製造している。2021年10月、創業100周年を迎えた。
(株)若本製作所	荷重をどの方向にも伝え、建物全体で力を分散する立体トラスシェル構造によりドーム型住宅を開発。



地価公示標準地と地価

(2022年1月1日)

	標準地 番 号	標準地の所在及び地番 並びに住居表示	標準地の1㎡当 たりの価格(円)	標準地の地積 (㎡)
商業エリア	尼崎5-2	南武庫之荘1丁目145番	436,000	238
	尼崎5-4	神田中通2丁目14番1外	468,000	371
	尼崎5-5	立花町3丁目5番2	249,000	183
	尼崎5-7	南塚口町2丁目311番2	388,000	218
	尼崎5-10	御園町21番2	420,000	516
	尼崎5-13	潮江1丁目814番外	705,000	3,975
	尼崎5-15	東塚口町1丁目448番4外	359,000	858
工業エリア	尼崎9-1	西長洲町1丁目37番	145,000	1,203
	尼崎9-3	大浜町2丁目50番外	101,000	3,000
	尼崎9-7	東海岸町1番60	88,000	1,979
	尼崎9-9	名神町2丁目66番1外	146,000	908
住居エリア	尼崎-2	上坂部2丁目350番	179,000	199
	尼崎-5	武庫之荘2丁目131番	339,000	336
	尼崎-6	西立花町1丁目456番	160,000	72
	尼崎-9	食満2丁目82番	158,000	82

国土交通省土地鑑定委員会「地価公示」より

メイドインアマガサキコンペ 「歴代グランプリ・準グランプリ」

『尼崎で作っている製品、尼崎でしか買えない商品、アマにこだわったモノ』。市民からの情報提供や企業からのエントリーで集まった製品や商品を一堂に集め、2003年よりコンペの審査会を開催。2020年に第12回グランプリを3年ぶりに開催し、尼崎らしさにあふれた商品や製品、サービスや技術が出揃い、以下のようにグランプリ、準グランプリが選定されています。

	グランプリ	準グランプリ
第12回	<ul style="list-style-type: none"> ● フォリオアップドア (三和鋼業株) ● 番屋惣兵衛のソーセージ (一般社団法人福祉心話会) 	<ul style="list-style-type: none"> ● 尾浜うどん (古民家創作料理 風車の郷) ● ローケーキ (カフェ ホロイムア) 【トレンド賞】 ● ヒバタッチ (ヒロセエンジニアリング株) / HIBANAS (ヒバナス)
第11回	テーマ【城みやげ】 <ul style="list-style-type: none"> ● 金のえびほこ (日新天ぷら店) 	<ul style="list-style-type: none"> ● 酒豆 (しゅとう) チーズ (有)白い虹 安心堂) ● 尼どれ〜ぬ (パティスリーアルク) 【特別賞】 ● ランキンもどき等 (学校法人育成学園 育成調理師専門学校)
第10回	<ul style="list-style-type: none"> ● 天ぷら (日新天ぷら店) 	<ul style="list-style-type: none"> ● 書籍「たどる調べる尼崎の歴史」 (尼崎市立地域研究史料館) ● 尼いものつるの炊いたん (尼語の特産品開発協議会) 【百年賞】 ● 本町ビル (ダイヤ産業)

	グランプリ	準グランプリ
第9回	<p>【エコロジー部門】</p> <ul style="list-style-type: none"> ● サイクルセンターサンワの自転車 <p>【おやつ部門】</p> <ul style="list-style-type: none"> ● 日新の天ぷら (日新天ぷら店) 	<p>【エコロジー部門】</p> <ul style="list-style-type: none"> ● 尼崎鉄工団地の尼みつ <p>【おやつ部門】</p> <ul style="list-style-type: none"> ● きしだのラムネ菓子 (岸田商事) <p>【特別賞】</p> <ul style="list-style-type: none"> ● あきれすぽんず (田淵食品)
第8回	<p>【アピールグッズ部門】</p> <ul style="list-style-type: none"> ● 名月姫風鈴 (名和地域通貨「おう」委員会と 香川ダイカスト工業所) <p>【伝統の一皿部門】</p> <ul style="list-style-type: none"> ● 土手鍋とかき飯 (かき金) 	<p>【アピールグッズ部門】</p> <ul style="list-style-type: none"> ● 尼崎Tシャツ (ビーワン一番星) ● 忍たま絵馬 (七松八幡神社) <p>【伝統の一皿部門】</p> <ul style="list-style-type: none"> ● そば丼 (カキウチお好み店) ● 中華そば (大貫本店) <p>【特別賞】</p> <ul style="list-style-type: none"> ● F1レーサー小林可夢偉さん



施設紹介

1. 産業関連施設等

(市外局番 +06)

〔国の施設〕

高齢・障害・求職者雇用支援機構（ポリテクセンター兵庫） 武庫豊町3-1-50 6431-7276

〔市の施設〕

尼崎リサーチインキュベーションセンター（㈱イーリック） 道意町7-1-3 6415-2500

近畿高エネルギー加工技術研究所 道意町7-1-8 6412-7800

ものづくり支援センター 道意町7-1-8 6412-7736

中小企業センター 昭和通2-6-68 6488-9501

消費生活センター 東七松町1-23-1 6489-6696

女性センタートレピエ 南武庫之荘3-36-1 6436-6331

シルバー人材センター 東難波町5-19-5 6481-3380

尼崎環境財団 東海岸町1-120 6409-1313

あまがさき観光局 開明町2-1-1 6417-4946

2. 政府系金融機関等

日本政策金融公庫尼崎支店 東難波町4-18-1 6481-3601

商工組合中央金庫尼崎支店 東難波町5-19-8 6481-7501

兵庫県信用保証協会阪神事務所 昭和通3-96 6411-4133

3. 文化・スポーツ施設等

尼崎青少年創造劇場（ピッコロシアター） 南塚口町3-17-8 6426-1940

総合文化センター
(あましんアルカイックホール、オクト、文化センター) 昭和通2-7-16 6487-0800

近松記念館 久々知1-4-38 6491-7555

尼崎市立歴史博物館 南城內10-2 6489-9801

尼崎市記念公園

(ベイコム総合体育館、野球場、テニスコート、陸上競技場等) 西長洲町1-4-1 6489-2027

サンシビック尼崎（プール等） 西御園町93-2 6413-8171

シティスポーツクラブ尼崎 WOODY 南武庫之荘3-37-1 6436-1730

尼崎スポーツの森（プール、スケート、スポーツ施設） 扇町43 6412-1655

尼崎城 北城内27 6480-5646

4. 大学等

園田学園女子大学 南塚口町7-29-1 6429-1201

関西国際大学尼崎キャンパス 潮江1-3-23 6498-4755

産業技術短期大学 西昆陽1-27-1 6431-7561

育成学園（育成調理師専門学校） 開明町2-30-2 6411-6921

尼崎理容美容専門学校 御園町37 6412-1651

百合学院 若王寺2-18-2 6492-4853

5. その他

〔国の施設〕

尼崎税務署	西難波町1-8-1	6416-1381
尼崎労働基準監督署	東難波町4-18-36	6481-1541
神戸税関尼崎税関支署	南城内116-4	6481-6196
神戸地方法務局尼崎支局	東難波町4-18-36	6482-7401
神戸地方検察庁尼崎支部	水堂町3-2-28	6438-1195
神戸地方・家庭裁判所尼崎支部・尼崎簡易裁判所	水堂町3-2-34	6438-3781
関西労災病院	稲葉荘3-1-69	6416-1221
ハローワーク尼崎	西大物町12-41 2F	7664-8609
尼崎年金事務所	東難波町2-17-55	6482-1438

〔県の施設〕

阪神南県民センター	東難波町5-21-8	6481-7641
尼崎港管理事務所	道意町7-21	6412-1361
兵庫県旅券事務所尼崎出張所	南塚口町2-1-2-316	6428-7600
尼崎南警察署	浜田町4-45	6415-0110
尼崎東警察署	潮江5-8-55	6424-0110
尼崎北警察署	南塚口町2-13-23	6426-0110
県立尼崎総合医療センター	東難波町2-17-77	6480-7000

〔市の施設〕

尼崎市役所（代表）	東七松町1-23-1	6375-5639
尼崎市経済環境局 経済部 経済活性課	東七松町1-23-1	6489-6670
尼崎市経済環境局 経済部 観光振興課	東七松町1-23-1	6489-6675
尼崎市経済環境局 経済部 地域産業課	竹谷町2-183(リベル)	6430-9750
尼崎市経済環境局 経済部 しごと支援課	竹谷町2-183(リベル)	6430-7635

〔医療施設〕

休日夜間急病診療所	水堂町3-15-20	6436-8701
尼崎口腔衛生センター	東難波町4-13-14	6481-3005
市民健康開発センターハーティ21	南塚口町4-4-8	6426-6121



津波等一時避難施設

津波等の災害から市民の生命を守るため、津波時等における一時避難施設の指定・拡大に向けた取り組みとして、市営住宅や県営住宅をはじめ各公共施設のほか商業施設や民間マンションの管理者等に対して積極的な協力要請を行っています。

(令和4年1月現在の津波等一時避難場所の設置状況は、367ヶ所、収容人数は、約369,410人)

地区	施設名	収容人数	所在地
中央	中央図書館	800	北城内27
	尼崎市立城内高等学校 尼崎市立琴ノ浦高等学校	1080	北城内47-1
	兵庫県立尼崎高等学校	2630	北大物町18-1
	竹谷小学校	1130	北竹谷町2-36
	都心3号線立体遊歩道、庄下川東広場 (総合文化センター・アマゴッタ間のデッキ及び広場)	3700	昭神通2-6~7及び西大物町12
	尼崎市中小企業センター	700	昭神通2-6-68
	尼崎商工会議所(4階から7階の会議室等)	700	昭神通3-96
	ルゼフィール立花(1・2号棟)	860	西難波町1-1
	難波の梅小学校	2700	西難波町6-14-57
	東部浄化センター管理棟	860	西松島町32
	中央体育館(サンシビック尼崎)	900	西御園町93-2
	G L P 尼崎	3050	西向島町231-2
	尼崎だいもつ病院	3560	東大物町1-1-1
	難波小学校	1620	東難波町4-3-40
	ベルコ尼崎駅前ホール	850	東難波町5-17-30
	日本製鉄(株)技術開発本部	1000	扶桑町1-8
明城小学校	1830	南城内10-1	
小田	コーナン杭瀬店(2・屋上階駐車場)	4950	梶ヶ島19-1
	小田北中学校	2340	神崎町24-1
	ルゼフィール金楽寺町 (株)タクマビル	970	金楽寺町1-4-20・30
	金楽寺小学校	1840	金楽寺町2-3-1
	杭瀬小学校	1150	杭瀬北新町2-6-1
	浦風小学校	1160	杭瀬南新町4-1-34
	大成中学校	1600	久々知西町2-8-48
	アミングデッキほか2橋 (J R 尼崎駅北側デッキ)	2000	潮江1-1~5
	あまがさきキューズモール(6・7階駐車場)	14000	潮江1-3-1
	ルゼフィール潮江(1~7号棟)	2210	潮江1-6
	小田体育館	1000	潮江1-15-3アミング潮江 A-3棟 3階
	潮小学校	1170	潮江2-2-20
	下坂部小学校	1630	下坂部1-12-1

地区	施設名	収容人数	所在地
小田	ワールド	1500	次屋2-1-43
	イオン尼崎店（3・4階駐車場）	12250	次屋3-13-18
	小田中学校	2540	長洲中通1-10-1
	兵庫県立尼崎工業高等学校 兵庫県立神崎工業高等学校	2620	長洲中通1-13-1
	兵庫県立尼崎小田高等学校	3760	長洲中通2-17-46
	長洲小学校	1340	長洲東通3-7-1
	清和小学校	1380	長洲本通1-8-1
	成良中学校	1620	西長洲町2-33-22
	阪神平安祭典会館	750	西長洲町3-7-7
	(株)クボタ本社阪神事務所（1号館）	1100	浜1-1-1
	浜小学校	2380	浜2-21-1
	名和小学校	2360	名神町3-1-51
大庄	大島小学校	2700	稲葉荘2-10-7
	関西労災病院	1060	稲葉荘3-1-69
	成文小学校	2040	大島2-33-1
	兵庫県立尼崎西高等学校	2630	大島2-34-1
	大庄北中学校	800	大庄北1-8-1
	大庄小学校	1520	大庄中通4-43-1
	尼崎市モーターボート競走場 メインスタンド（新館）3・5・7階	5800	水明町199-1
	コーナン尼崎道意町店 （3・4・屋上階駐車場）	7600	道意町7-1
	アマドゥ （オートバックスセブン3階・屋上駐車場）	17500	道意町7-1
	ヤマト運輸(株)阪神主管支店 （4階社員食堂、屋上駐車場）	6500	中浜町26-4
	浜田小学校	2220	浜田町3-110
	武庫川下流浄化センター管理棟屋上部分	1280	平左衛門町18-4
	わかば西小学校	1390	武庫川町1-25
	成徳小学校	1040	蓬川町302-2
立花	尼崎市立尼崎高等学校	7290	上ノ島町1-38-1
	立花中学校	2210	上ノ島町3-1-1
	立花北小学校	1900	栗山町2-6-1
	立花小学校	1860	栗山町2-26-1
	教育・障害福祉センター	2200	三反田町1-1-1
	立花南小学校	2320	三反田町2-16-1
	塚口小学校	1820	塚口町4-38-1
	兵庫県立尼崎北高等学校	2310	塚口町5-40-1
	尼崎北小学校	2230	塚口町6-21-1

地区	施設名	収容人数	所在地
立花	グンゼタウンセンターつかしん (ひがしまち南館)	4800	塚口本町4-8-1
	塚口中学校	2380	富松町4-31-1
	フェスタ立花南館 3階、4階	5000	七松町1-3-1
	尼崎市役所 本庁舎 (中館及び北館)	800	東七松町1-23-1
	日新中学校	1540	東七松町2-1-44
	中央中学校	2000	東七松町2-5-67
	七松小学校	1920	南七松町1-4-49
	立花西小学校	2620	南武庫之荘3-4-9
武庫	武庫北小学校	2710	常松2-14-1
	常陽中学校	2530	西昆陽1-26-26
	南武庫之荘中学校	2090	南武庫之荘4-11-1
	武庫南小学校	2470	武庫町4-11-1
	武庫の里小学校	1710	武庫の里1-4-1
	武庫東小学校	2990	武庫之荘6-15-1
	武庫東中学校	2070	武庫之荘7-35-1
	武庫庄小学校	2150	武庫之荘本町3-21-1
	武庫中学校	2410	武庫元町2-24-30
	武庫小学校	1830	武庫元町2-25-34
	パークタウン西武庫 (1～15号棟)	6230	武庫元町3-5
	パークタウン西武庫 (16～22号棟)	1510	武庫豊町2-1
園田	園田北小学校	1670	猪名寺2-4-1
	兵庫県立尼崎稲園高等学校	4040	猪名寺3-1-1
	尼崎双星高等学校	5220	口田中2-8-1
	園田中学校	2720	食満1-1-1
	園田小学校	3290	食満1-1-2
	小園中学校	2400	小中島2-12-27
	園和北小学校	1620	田能1-7-1
	園田南小学校	1890	若王寺1-1-1
	小園小学校	2440	若王寺3-23-1
	園和小学校	2480	東園田町4-73-2
	園田東中学校	1710	東園田町5-79
	北部浄化センター (管理棟)	1000	東園田町7-82
	園田東小学校	960	東園田町8-7
	上坂部小学校	1890	東塚口町1-15-36

※商業施設を中心に、収容人数が700人以上の場所を抜粋しています。
 県営・市営住宅を含む、全避難施設の一覧は尼崎市役所のHPをご覧ください。
https://www.city.amagasaki.hyogo.jp/bosai_syobo/hinan/021tunami.html
 また、「YAHOO!」の地図アプリからも検索が可能で、「尼崎市 避難」と入れると避難場所が表示されます。



〒660-0881 尼崎市昭和通3-96

TEL 06-6411-2251・FAX 06-6413-1156

URL <https://www.amacci.or.jp>

本冊子に掲載されている情報は特に記載がない場合は、令和4年3月20日現在の調査によるものです。