

南武橋架替事業かわら版 Vol.10

2022.5 発行
兵庫県 西宮土木事務所
武庫川対策室

臨港線工事(南武橋架替事業)についてお知らせします

昨年より尼崎側の元浜橋拡幅工事を実施しており、A1 橋台が完成しました。引き続き A2 橋台、擁壁改築工、上部工を施工してまいります。また、南武橋新橋の暫定供用開始に向けた道路改良工事に着手します。この工事は、南武橋新橋へ車両交通を切り替えるために西宮側と尼崎側の道路の位置を北側へ移動させ南武橋新橋へ取り付けるアプローチ工事です。

武庫川の両岸で工事が本格化し皆様には、通行規制、工事用車両の通行、工事現場での騒音・振動などで、ご不便をおかけしますことお詫びします。工事実施にあたっては、バリケードや工事灯を設置するなど、安全対策を徹底して行うとともに、誘導看板と交通誘導員を配置して、通行者の安全確保と円滑な交通誘導に努めますので、引き続き工事へのご理解とご協力をお願いします。

なお、旧橋から新橋への交通の切替えにつきまして、詳細な通行規制の期間や時期及び内容が確定次第、改めて事前にお知らせします。

工事箇所	施工箇所	施工時期	工事内容	施工業者	備考
①	・尼崎側 臨港線 本線及び北側側道	令和3年11月1日～ 令和4年11月下旬(予定)	・元浜橋下部工 (A1(完了), A2 橋台) ・上部工 ・県道(臨港線)擁壁改築工	(株)松田組 TEL:0798-67-4056 担当:山本	【昼間工事】 本線路肩規制 高架下市道通行止
②	・西宮側 臨港線アプローチ部 (東鳴尾町～南武橋西詰交差点) ・西宮市道部	令和4年5月下旬～ 7月初旬(予定)	・縁石工、排水構造物工	(株)大永建設 TEL:070-1305-6292 担当:長谷	【昼間工事】 車線規制
③	・尼崎側 臨港線アプローチ部 ・尼崎市道部	令和4年7月初旬～ 7月下旬(予定)	・縁石工、排水構造物工		【昼間工事】 片側交互通行規制

1. 工事期間中の通行規制

①尼崎市道 2414 号線の臨港線高架下:平日昼間(9:00～17:00) 通行止 **継続**

元浜橋の施工に関連しまして、これまでに引き続き臨港線高架下の平日昼間通り抜けが出来ません。

※平日昼間(9:00～17:00)以外は開放しますので平日夜間及び休日は通行可能です。

②西宮側 臨港線アプローチ部、西宮市道部:昼間(8:30～17:00) 車線規制 **新規**

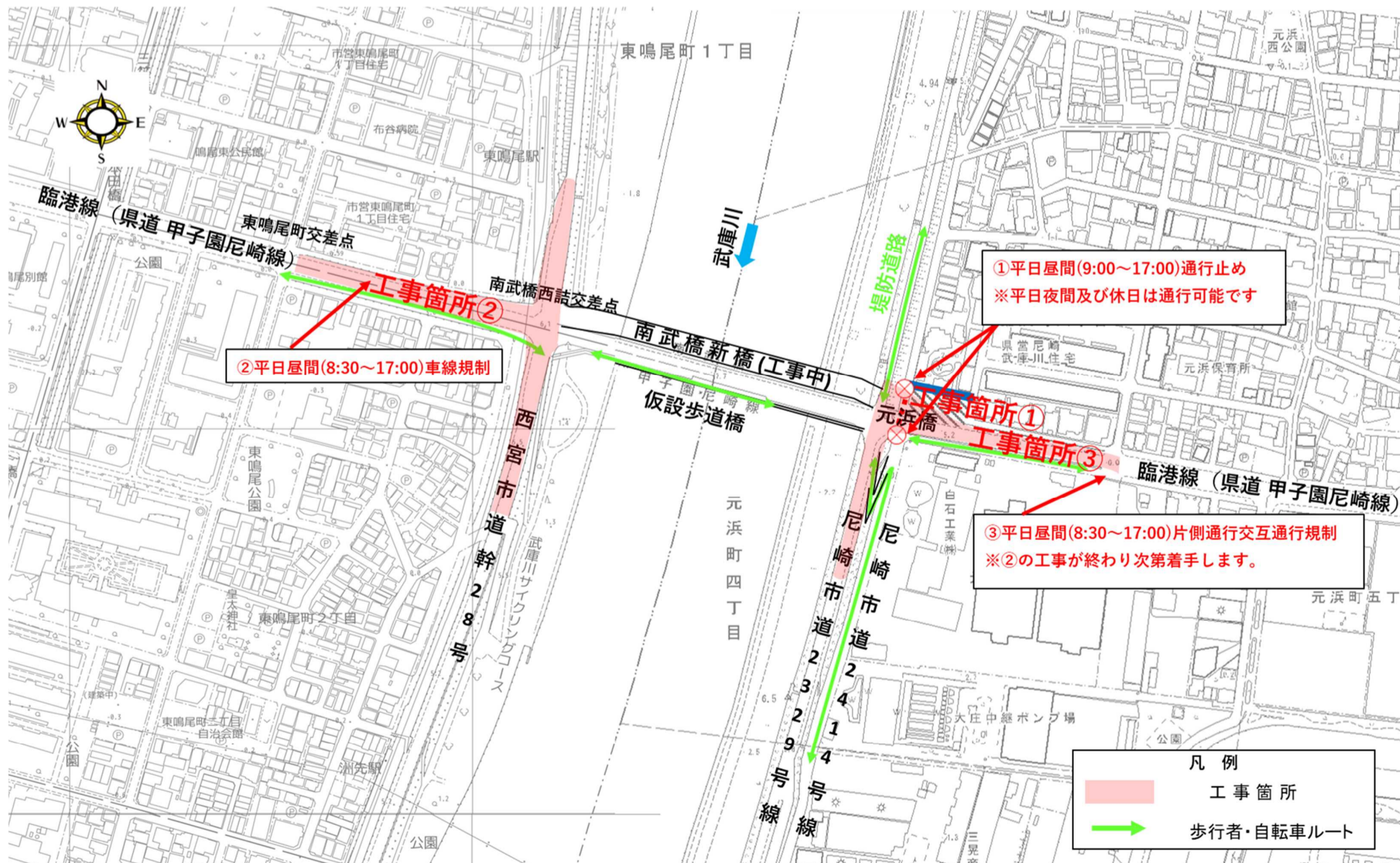
南武橋新橋の暫定供用開始に向けた道路改良工事を実施するため、5月下旬から車線規制を実施します。

③尼崎側 臨港線アプローチ部、尼崎市道部:昼間(8:30～17:00) 片側交互通行規制 **新規**

南武橋新橋の暫定供用開始に向けた道路改良工事を実施するため、7月初旬から片側交互通行規制を実施します。

※②の工事が終わり次第③の工事を行います。

2. 工事位置図



3. 工事のスケジュール

臨港線 尼崎側 元浜橋の施工につきまして、施工ヤード及び施工時間の施工条件や、予期せぬ地中埋設物の発生により、予定より約半年遅れで工事を進めています。これより、新橋南武橋への車両交通切替(暫定形)を、令和4年11月を目標に進めています。

旧橋から新橋への車両交通切り替えにつきましては、工事が進捗して詳細が確定次第、通行規制の期間や時期及び内容を別途事前にお知らせします。

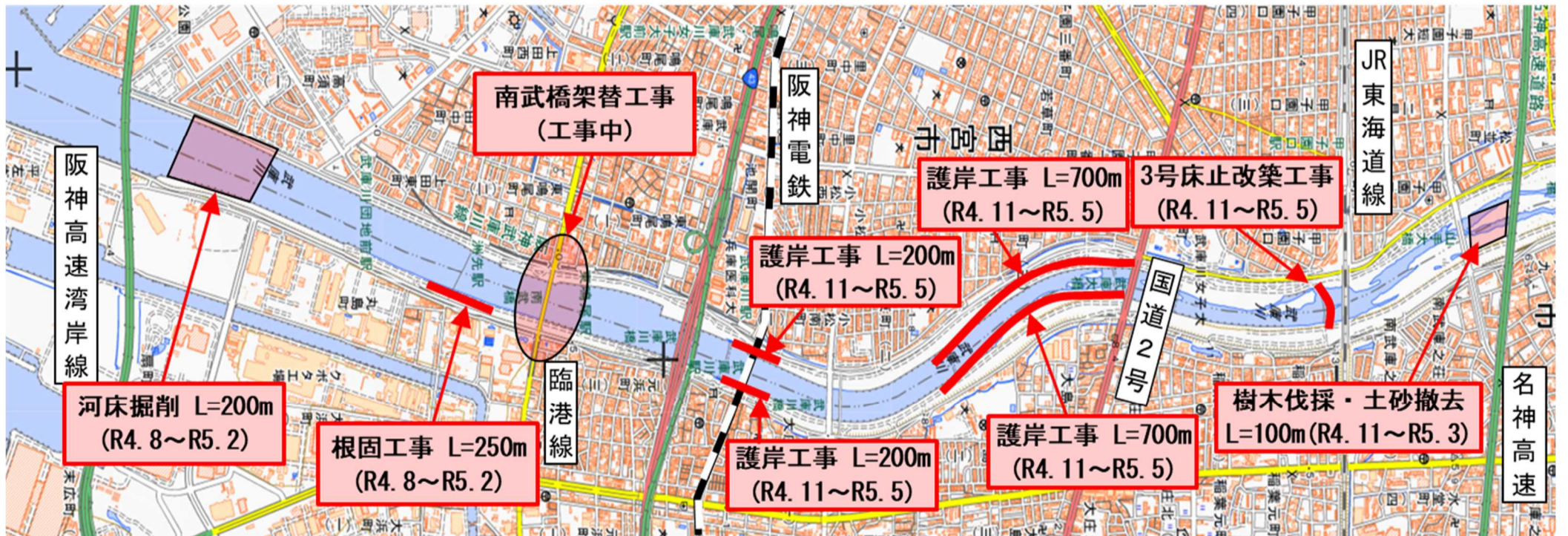
項目	R3年度		R4年度				R5年度				R6年度		
	出水期	非出水期	出水期	非出水期	出水期	非出水期	出水期	非出水期	出水期	非出水期	出水期	非出水期	
右岸(西宮市側)			アプローチ道路										
南武橋					橋台								
						桁架設二期							
								旧橋撤去					
左岸(尼崎市側)	元浜橋		アプローチ道路										

南武橋架替工事完成
河床掘削

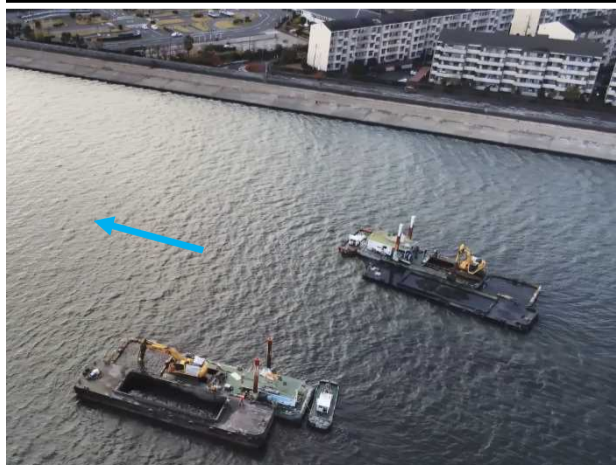
令和4年度 武庫川の工事予定

令和4年度に予定しています武庫川での河川工事についてお知らせします

武庫川では昭和36年6月に発生しました戦後最大洪水と同規模の洪水(3,510m³/s)に対して、安全に流すため、阪神高速湾岸線からJR東海道本線の5km区間を対象に河床掘削工事や護岸工事などを進めています。今年度は、湾岸線上流の河床掘削、南武橋架替工事、国道2号下流の護岸工事、3号床止改築工事などに取り組む予定です。11月から工事着手を予定しています護岸工事や3号床止改築工事では、散歩やジョギングなどで利用されている河川敷に工事のためのヤードを確保する必要があり、利用できる河川敷の幅は狭くなります。また、重機やダンプなどの往来も発生します。散歩などで利用される場合、注意してご通行していただくなど、ご理解とご協力のほど、よろしくお願いいたします。



令和3年度に実施した工事の様子



河床掘削工事



元浜橋拡幅工事(南武橋架替工事)



護岸工事

武庫川の工事にかかる問合せ：

兵庫県 阪神南県民センター 西宮土木事務所

武庫川対策室 武庫川事業課 TEL：0798-39-6145