

データで見る 尼崎の経済

2026



オープンイノベーション拠点「ARKade(アーケード)」

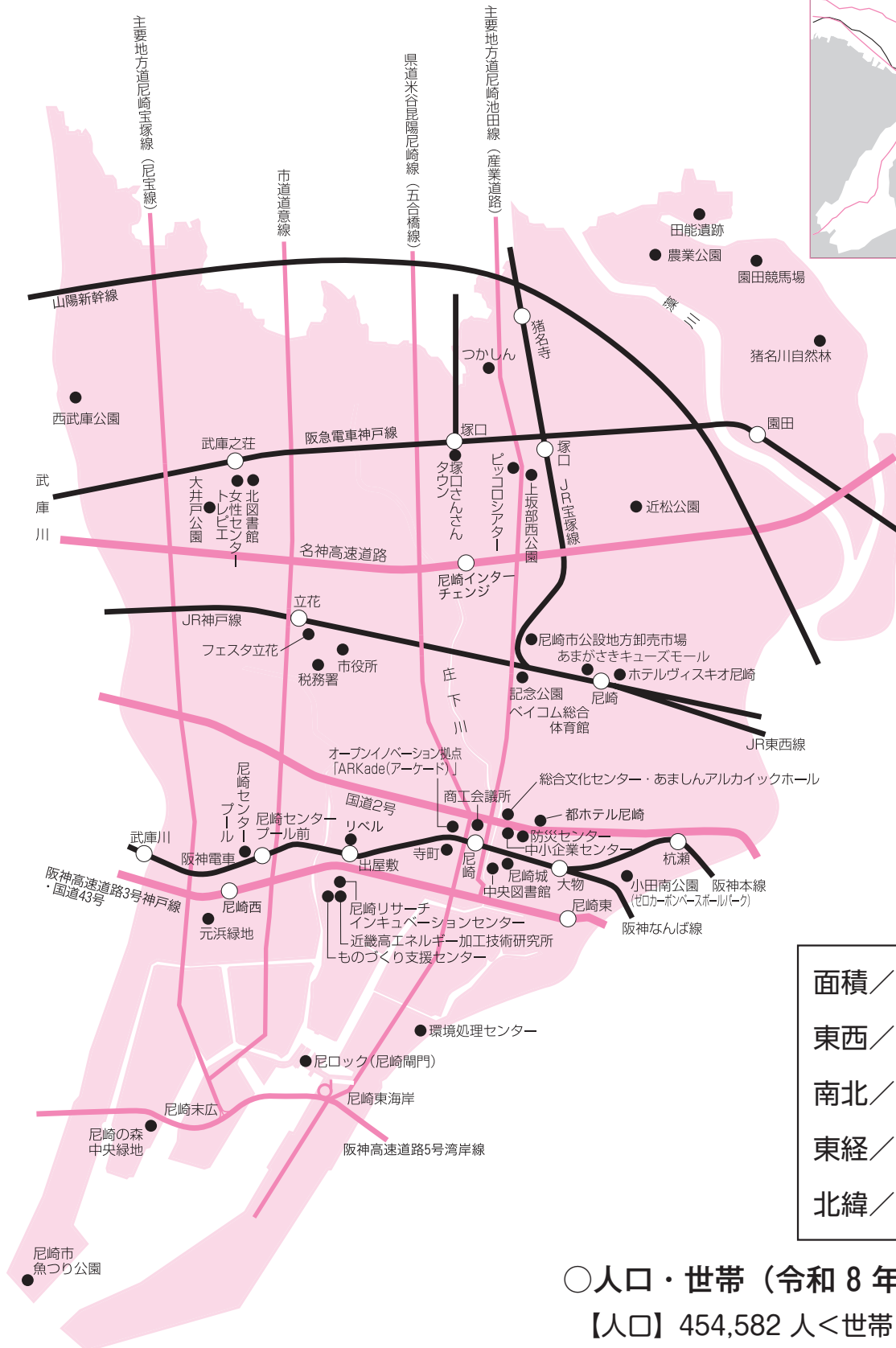
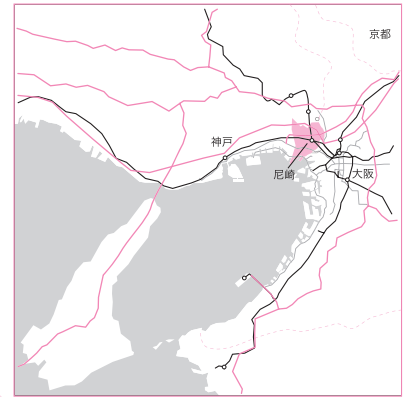
CONTENTS

尼崎市の概要	2	金融	11
尼崎周辺図	2	雇用	11
尼崎の主な産業のあゆみ	3	貿易	12
人口・世帯数の推移	5	鉄道	13
人口構造の変化	5	景気動向	14
公園・緑化のあゆみ	6	尼崎の特色ある企業と製品	15
公共工事動向	6	都市計画用途地域	20
尼崎の産業の動向	7	メイドインアマガサキコンパ「歴代グランプリ・準グランプリ」	21
事業所数・従業者数の推移	8	施設紹介	23
製造業	9	津波等一時避難施設	25
卸売業	9		
小売業	10		

尼崎市の概要

尼崎市は、古くから交通の要衝の地として、近世は城下町として栄えました。近代以降、わが国有数の工業都市として発展してきましたが、交通の利便性などから市域北部を中心にベッドタウン化が進み、1973年ごろを境に北部人口が南部人口を上回るようになりました。

位置・面積





尼崎の主な産業のあゆみ

尼崎市の地名の由来は、漁業で生計を立てる人を意味する「海士（アマ）」と、先端を意味する「崎（サキ）」が合わさったものだと考えられており、古くからこの国の歴史の中で、大変重要な位置を占めてきました。古代・中世には、淀川・神崎川を通して京の都と瀬戸内・西国を結ぶ、日本有数の港町でありました。江戸時代には尼崎城が築かれ、天下の台所・大阪の西を守る尼崎藩の城下町として栄えてきました。

廃藩後には、大都市に近接した地の利を活かして、近代都市として発展していきました。

そうした中、大正5年(1916年)に尼崎町と立花村(東難波、西難波)の一部が合併し尼崎市が誕生(市制施行)し、昭和11年(1936年)に小田村、昭和17年(1942年)に大庄村、武庫村、立花村、昭和22年(1947年)に園田村が合併し、ほぼ現在の市域となりました。

1905年(明治38)	阪神電鉄大阪出入橋～神戸三宮間開業
1911年(明治44)	現尼崎商工会議所の前身「尼崎工業者共和会」が設立
1916年(大正5)	「尼崎工業者共和会」を「尼崎商工共和会」に名称変更 尼崎町と立花村のうち東・西難波村を合わせて尼崎市が誕生
1920年(大正9)	阪急電鉄の神戸線・伊丹線が開通し、塚口駅が開設
1927年(昭和2)	阪神国道が開通、その後国道電車が東神戸～西野田間で開業
1932年(昭和7)	西大島～宝塚間に自動車専用有料道路が開通
1933年(昭和8)	尼崎～伊丹間に産業道路が開通
1934年(昭和9)	室戸台風により大被害が発生
1936年(昭和11)	尼崎市と小田村が合併
1940年(昭和15)	尼崎商工会議所が設立
1941年(昭和16)	太平洋戦争勃発
1942年(昭和17)	立花・大庄・武庫村を合併
1943年(昭和18)	人口が33万5千人となり、戦前最高を記録
1945年(昭和20)	空襲により、工業地帯を中心に大きな被害
1947年(昭和22)	園田村を合併してほぼ現在の市域となる
1950年(昭和25)	ジェーン台風により大被害が発生
1953年(昭和28)	中央卸売市場が開業
1954年(昭和29)	防潮堤閘門の開通と産業博覧会を開催
1959年(昭和34)	西独アウクスブルク市と姉妹都市提携を締結
1962年(昭和37)	市庁舎と市議会議事堂を七松(現在地)に新築
1963年(昭和38)	国道43号(第2阪神国道)と名神高速道路が開通
1969年(昭和44)	市と大手企業が大気汚染防止協定を締結
1970年(昭和45)	市独自で公害病医療救済制度を実施
1971年(昭和46)	人口が55万4千人を超え、最高を記録
1973年(昭和48)	市民の環境をまもる条例を制定
1975年(昭和50)	総合文化センターが開館
1978年(昭和53)	塚口南地区で市街地再開発事業「塚口さんさんタウン」が完成
1979年(昭和54)	福祉まちづくり環境整備要綱を制定 立花南第一地区市街地再開発事業「立花ジョイタウン」が完成
1980年(昭和55)	金属工業・鉄工・油脂の工業団地が完成
1981年(昭和56)	国鉄福知山線に猪名寺駅が開設 阪神高速道路大阪・西宮線が開通
1982年(昭和57)	総合文化センター大ホール・中小企業センター・魚釣り公園が完成
1983年(昭和58)	中国の鞍山市と友好都市提携を締結
1984年(昭和59)	国鉄尼崎港線が廃止
1986年(昭和61)	防災センターが完成
1987年(昭和62)	尼崎テクノ工業団地が竣工
1988年(昭和63)	シティスポーツクラブ尼崎が完成
1989年(平成元)	公文書公開・個人情報保護制度を実施
1990年(平成2)	出屋敷駅北地区市街地再開発事業「リベル」が完成 北部防災センターが完成
1991年(平成3)	ケーブルテレビ「チャンネルウェーブあまがさき」が開局 尼崎商工会議所創立80周年記念事業を実施
1993年(平成5)	尼崎リサーチ・インキュベーションセンターが完成 近畿高エネルギー加工技術研究所が完成
1994年(平成6)	尼崎初のシティホテル「ホテルニューアルカイク(現・都ホテル尼崎)」が完成 JR尼崎駅北第一地区市街地再開発事業「アミング潮江イースト」が完成 阪神高速道路湾岸線が開通

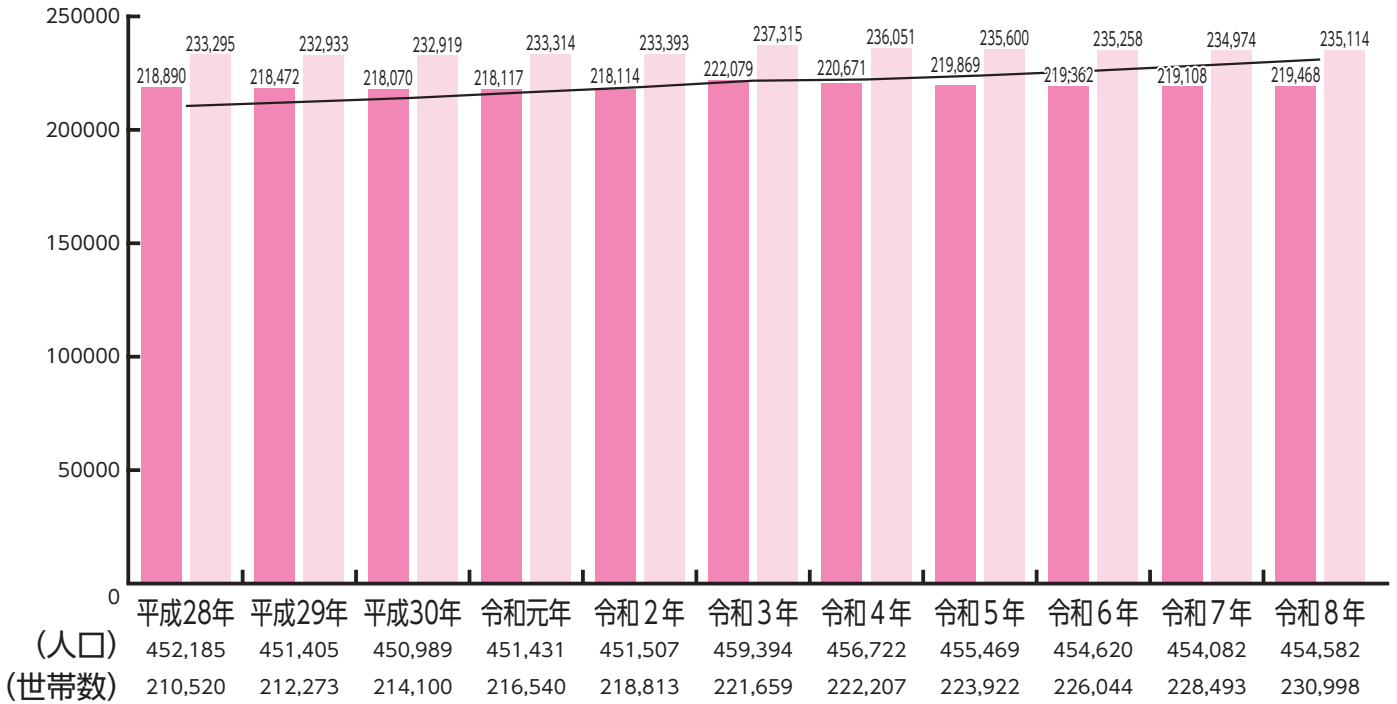
1995年 (平成7)	阪神・淡路大震災が発生
1996年 (平成8)	市制80周年を迎え、記念事業を実施 「エフエムあまがさき」が開局
1997年 (平成9)	JR東西線が開通
1998年 (平成10)	阪神尼崎駅北の中央公園人工地盤・立体遊歩道がオープン
1999年 (平成11)	JR尼崎駅北第二地区市街地再開発事業「アミング潮江ウエスト・プラスト」が完成 ホテル「ホップインアミング (現・ヴィスキオ尼崎)」開業
2000年 (平成12)	立花南第二地区市街地再開発事業「フェスタ立花」が完成
2001年 (平成13)	ものづくり支援センターが開設 尼崎商工会議所創立90周年記念事業を実施
2002年 (平成14)	中小企業都市サミットを開催
2003年 (平成15)	阪神電鉄西大阪線延伸工事着手
2004年 (平成16)	「尼崎市企業立地促進条例」を制定
2005年 (平成17)	世界最大級のプラズマディスプレイパネル工場が稼働 (2014年・事業活動の停止)
2006年 (平成18)	市制90周年 のじぎく兵庫国体開催 (尼崎市：水泳 (競泳・シンクロ)・体操・軟式野球) 阪神グループと阪急 HDが合併、阪急阪神 HDが誕生
2007年 (平成19)	「21世紀の尼崎運河再生プロジェクト」を国土交通省が認定 あまがさき中心市街地活性化協議会が設立
2008年 (平成20)	尼崎商工会議所新会館が竣工 尼崎市中心市街地活性化基本計画が国の認定を受ける 企業立地促進法に基づく尼崎市の基本計画が国の同意を得る
2009年 (平成21)	阪神電鉄なんば線が開通 尼崎市が中核市に移行
2010年 (平成22)	あまがさき緑遊新都心「COCOE (ココエ) (現・あまがさきキューズモール)」がオープン 「尼崎市工場立地法の特例措置条例」が施行 尼崎市で「尼崎市企業立地促進条例」が継続 「ECO未来都市・尼崎」宣言
2011年 (平成23)	尼崎商工会議所創立100周年
2013年 (平成25)	尼崎市が国の「環境モデル都市」に選定される
2014年 (平成26)	国の「産業競争力強化法」に基づく創業支援事業計画の認定を受ける 「尼崎市産業振興基本条例」を制定
2015年 (平成27)	尼崎市と尼崎信用金庫とで「市内企業の海外展開支援に関する連携協定」を締結 尼崎市と尼崎商工会議所、尼崎信用金庫とで「尼崎市内における創業支援に関する連携協定」を締結 「尼崎市企業立地促進条例」を改定 「尼崎市産業振興推進会議」を設置 尼崎創業支援オフィスアビーズ (ABiZ) オープン
2016年 (平成28)	市制100周年 中小企業都市サミット開催
2017年 (平成29)	尼崎市と産業技術短期大学とで「連携協力に関する包括協定」を締結 尼崎市と厚生労働省兵庫労働局とで「尼崎市雇用対策協定」を締結
2018年 (平成30)	「尼崎市企業立地促進条例」を「尼崎市企業投資活動促進条例」に改定 尼崎市と尼崎商工会議所、協同組合尼崎工業会、株式会社日本政策金融公庫、尼崎信用金庫とで「尼崎市内における事業承継支援に関する連携協定」を締結
2019年 (令和元)	尼崎城が開城
2020年 (令和2)	全国に緊急事態宣言が発令 起業プラザひょうご尼崎オープン 尼崎商工会議所、武庫川女子大学とで「包括連携協定」を締結
2021年 (令和3)	兵庫県、大阪府、京都府に緊急事態宣言発令 尼崎市と阪神電気鉄道(株)と(株)阪神タイガースとで「小田南公園整備事業に関する基本協定」(阪神タイガースファーム施設の移転等)を締結 尼崎市と阪神電気鉄道(株)とで「尼崎市内の阪神沿線におけるまちづくりの推進に関する協定」を締結 尼崎商工会議所創立110周年
2022年 (令和4)	環境省の「第1回脱炭素先行地域」に選定される
2023年 (令和5)	環境省の「令和5年度 地域ぐるみでの脱炭素経営支援体制構築モデル事業」に採択される
2024年 (令和6)	オープンイノベーションコア尼崎 (OIC) の設置
2025年 (令和7)	ゼロカーボンベースボールパーク (阪神タイガースファーム施設) 開業
2026年 (令和8)	市制110周年 オープンイノベーション拠点「ARkade (アーケード)」が開設



人口・世帯数の推移

(各年1月1日現在)

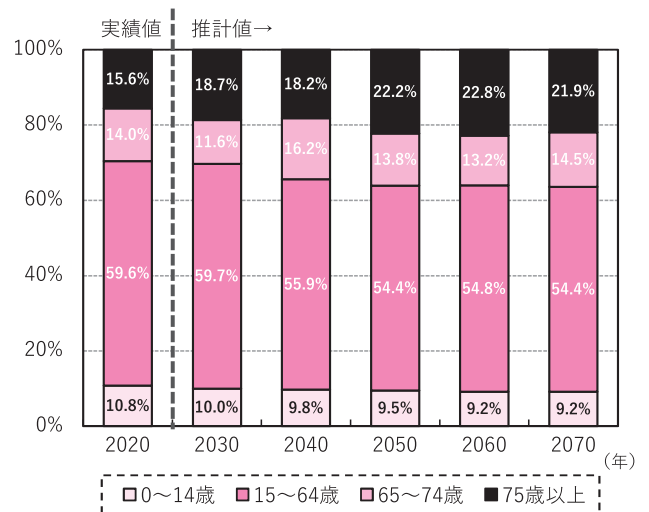
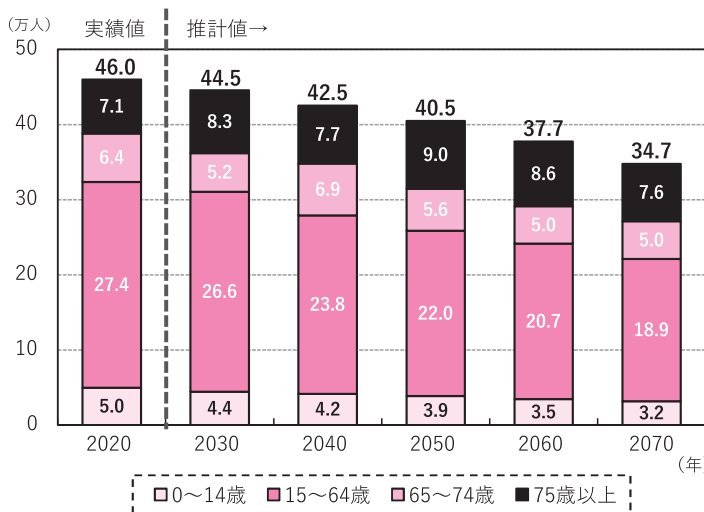
■ 男 ■ 女 — 世帯数



人口構造の変化

尼崎市の人口は、戦後急増し、1970（昭和45）年をピークに減少傾向にありましたが、近年、社会増加が連続するなど、改善傾向にあります。人口の年齢構成等を見ると、全国と比較しその傾向は少し弱いものの、尼崎市においても少子化・高齢化は進行しており、今後人口は減少していく見込みです。

【基本推計（阪神地域ビジョン）】



出所：令和5年4月尼崎市「尼崎人口ビジョン」



公園・緑化のあゆみ

■尼崎市の公園緑地面積の推移

	公園箇所数	公園緑地面積 (ha)
H28年度	345	203.17
H29年度	345	203.22
H30年度	345	203.19
R 1 年度	345	206.03
R 2 年度	345	206.08
R 3 年度	346	206.28
R 4 年度	348	206.49
R 5 年度	349	207.01
R 6 年度	350	207.03
R 7 年度	350	207.16

(数字は各年度4月1日のもの)

■工場緑化の推移

	緑化面積の増減 (m ²)	累 計
H27年度	△39,441	594,432
H28年度	△2,565	591,867
H29年度	974	592,841
H30年度	439	593,280
R 1 年度	△4,094	589,186
R 2 年度	0	589,186
R 3 年度	△13,989	575,197
R 4 年度	0	575,197
R 5 年度	0	575,197
R 6 年度	△1,510	573,687

■建築物緑化の推移

	件数	緑化面積の増減 (m ²)	累 計
H27年度	11	4,580	62,216
H28年度	14	8,314	70,530
H29年度	11	1,812	72,342
H30年度	6	9,462	81,804
R 1 年度	14	9,496	91,300
R 2 年度	6	291	91,591
R 3 年度	8	2,279	93,870
R 4 年度	11	2,011	95,881
R 5 年度	9	8,482	104,363
R 6 年度	11	5,002	109,365



公共工事動向

発注者別件数・請負金額の推移

金額単位：百万円

	全 国		兵庫県		尼崎市	
	件数	請負金額	件数	請負金額	件数	請負金額
H24年度	264,260	12,381,974	2,007	92,041	109	11,423
H25年度	280,172	14,571,116	1,983	109,303	143	20,117
H26年度	256,006	14,522,243	1,878	109,741	117	18,554
H27年度	245,281	13,967,768	1,591	92,806	101	7,905
H28年度	253,813	14,539,482	1,694	94,119	109	16,972
H29年度	243,029	13,908,073	1,531	84,148	101	7,120
H30年度	247,991	14,068,014	1,836	99,073	91	9,089
R 1 年度	250,653	15,025,453	1,720	121,662	92	9,210
R 2 年度	244,277	15,365,760	1,689	122,484	94	11,108
R 3 年度	231,514	14,050,279	1,595	126,450	92	9,387
R 4 年度	224,197	13,993,700	1,300	94,014	73	8,072
R 5 年度	221,804	14,740,516	1,241	107,256	89	11,388
R 6 年度	217,163	15,205,442	1,110	85,694	82	11,470

出所：西日本建設業保証（株）兵庫支店



尼崎の産業の動向

課題

鉄鋼を中心とする工業都市として高度経済成長期の日本経済を支えてきた尼崎市は、その後のオイルショックやバブル経済の崩壊、さらにはリーマンショックといった景気後退の影響や産業構造の転換、経営者の高齢化と後継者難、経済のグローバル化による国際競争の激化などにより、工場の閉鎖や市外転出が相次ぎました。また、商業活動においても、大型商業施設の出店やインターネット販売へのシフトをはじめとした消費者行動の変化により、商店街等で空き店舗が増加するなど、産業の空洞化や産業活動の低迷が進んでいます。

日本の生産年齢人口は1995年をピークに減少しており（出展：「令和4年版情報通信白書」（総務局）<https://www.soumu.go.jp/johotsusintokei/whitepaper/ja/r04/html/nd121110.html>）、本市中小企業においても人手不足による人材確保が急務であることから、外国人労働者の活躍が進んでいます。兵庫労働局が発表している令和4年10月末現在の外国人雇用状況の届出状況によると、尼崎市内の外国人雇用事業所は859社、外国人労働者は5,825名であり、今後も一層外国人労働者が増加すると考えられることから、こうした人材確保等に係る環境改善が求められています。

新型コロナウイルス感染症の影響は、本市の経済に大きな影を落としました。その後も、エネルギーや物価高騰等により、企業活動は厳しい状況が続いていることから、影響を受けた事業者等への適切な対応を行うとともに、事業の持続的発展や活性化に向けた、更なる取り組みが必要となります。

取り組み

このような状況の下、尼崎市では、本市産業の中核である製造業や起業家等が共創するオープンイノベーション拠点「ARKade（アーケード）」を設置し、企業間連携や新事業創出を促進する産業支援のハブとして機能強化を図っていきます。ARKadeは、情報・アイデア・技術を交流する共創の場として、交流イベントやマッチング、創業支援等を通じて地域産業の活性化を推進する拠点であることに加えて、支援機関と連携したワンストップ相談体制を整備し、起業準備から事業展開まで切れ目のない支援を行っています。

また、市内ものづくり企業の魅力発信を目的とした地域一体型イベント「あまづくりパビリオン」では、工場見学やものづくり体験ワークショップを実施し、企業の技術力や現場力を体感できる機会を創出することで、企業のPRや企業間交流の促進等につなげています。

また、GX（グリーントランスフォーメーション）の推進においては、AG6（尼崎信用金庫、尼崎商工会議所、尼崎経営者協会、協同組合尼崎工業会、公益財団法人尼崎地域産業活性化機構、尼崎市）として経済産業省が実施する「中小企業に対する支援機関等のGX支援体制強化事業」に採択され、モデル地域に選定されています。これは、地域の商工会議所や金融機関等の支援機関が中小企業のGXに関する理解を深め、企業と対話・助言できる体制の整備や地域ネットワーク構築を目指してオール尼崎で取組を進めています。

さらに、脱炭素経営に向けた支援体制を整備し、省エネ診断や設備導入支援等を通じて、持続可能な産業構造への転換を後押ししています。

その他にも、企業の投資を後押しする「尼崎市企業投資活動促進制度」では、市内で事業所の新設・増設・設備更新等を行う場合に、固定資産税及び都市計画税に相当する額の奨励金を支給し、企業誘致や市内企業の投資促進を行っています。また、令和6年12月には、「尼崎市企業立地方針」を策定する中で①新エネルギー、環境関連産業・半導体産業・健康医療産業②大学発ベンチャー等のスタートアップ企業③本社・研究所の機能を有した企業を重点分野として定め、奨励期間や奨励対象を拡充することで、本市の立地特性を活かした企業誘致に取り組んでいます。

また、昨今の物価高騰を踏まえ、慢性的な人手不足といった経営課題への対応のため「省力化・生産性向上設備導入支援補助金」の実施や、中小企業の資金繰りの円滑化や経営リスクの低減を促進するため「信用保証料補助金」を実施しているほか、電子地域通貨「あま咲きコイン」では、SDGs行動や省エネ行動への参加に応じたポイントを付与し、環境配慮行動や健康づくりを促進するとともに、地域内消費の喚起や商店街・店舗の活性化を促すなど幅広く事業継続の支援を行っています。

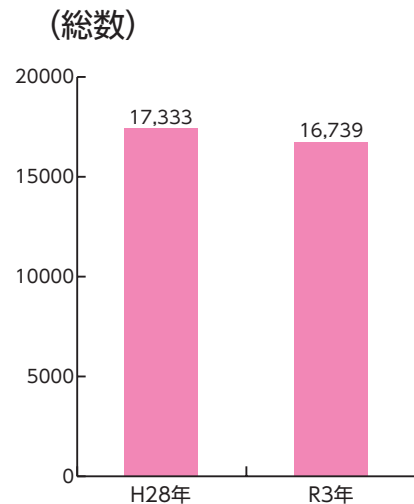
さらに、事業の持続性を確保する取組としては、事業承継支援に関する連携協定に基づき、バトンタッチ診断事業や経営者・後継者向け啓発セミナーを実施するとともに、兵庫県事業承継・引継ぎ支援センターと連携し、サテライト相談所を設置することで円滑な事業承継を支援しています。併せて、関西大学との連携による市内企業のBCP策定分析やセミナー開催、減災アドバイザーの派遣を通じて、災害時における事業継続力の強化を図っており、事業承継と減災対策を両輪として進めることで、企業の経営基盤の安定と持続的発展を支えています。



事業所数・従業者数の推移

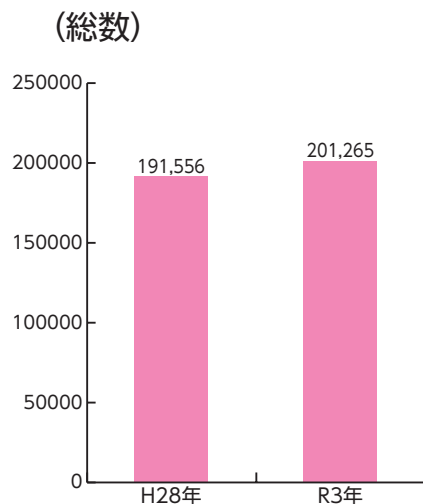
■事業所数

産業分類	平成28年	令和3年
農林漁業	14	13
鉱業、採石業、砂利採取業	-	-
建設業	1,381	1,535
製造業	1,694	1,601
電気・ガス・熱供給・水道業	19	29
情報通信業	107	125
運輸業、郵便業	386	425
卸売業、小売業	4,067	3,428
金融業、保険業	205	195
不動産業、物品賃貸業	1,238	1,367
学術研究、専門・技術サービス業	533	633
宿泊業、飲食サービス業	2,724	2,223
生活関連サービス業、娯楽業	1,580	1,363
教育、学習支援業	533	623
医療、福祉	1,816	2,042
複合サービス事業	64	68
サービス業(他に分類されないもの)	972	1,069
合計	17,333	16,739



■従業者数

産業分類	平成28年	令和3年
農林漁業	348	151
鉱業、採石業、砂利採取業	-	-
建設業	11,705	13,469
製造業	40,506	40,864
電気・ガス・熱供給・水道業	502	542
情報通信業	2,668	2,566
運輸業、郵便業	13,092	12,845
卸売業、小売業	35,070	33,159
金融業、保険業	3,478	2,897
不動産業、物品賃貸業	5,430	5,812
学術研究、専門・技術サービス業	6,958	7,638
宿泊業、飲食サービス業	17,577	15,296
生活関連サービス業、娯楽業	7,251	6,365
教育、学習支援業	4,320	8,924
医療、福祉	27,901	34,294
複合サービス事業	904	1,056
サービス業(他に分類されないもの)	13,846	15,387
合計	191,556	201,265



出所：平成28年経済センサス - 活動調査及び令和3年経済センサス - 活動調査

※ 1 「公務」に属す事業所は調査対象外であるため削除しました。

※ 2 経済センサス - 活動調査は平成28年、令和3年に実施されました。



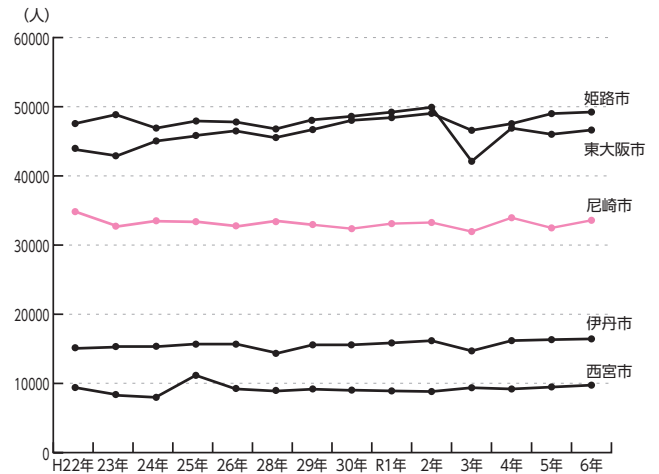
製造業

製造業推移表

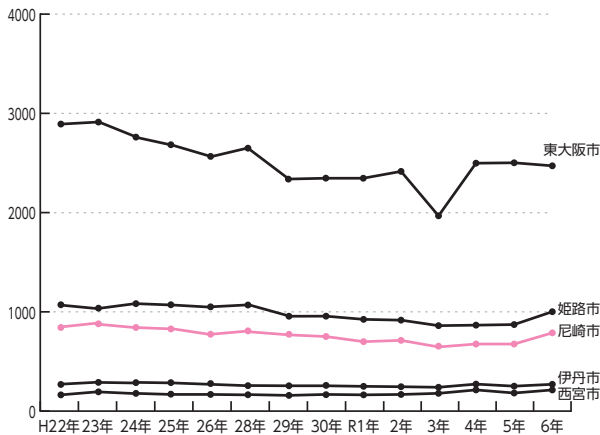
年	事業所数	従業者数	年間製品出荷額等(億円)
H22	840	35,533	15,026
23	878	33,908	14,103
24	836	34,103	13,474
25	824	34,085	13,152
26	783	32,645	13,144
27	-	-	13,776
28	809	34,009	13,620
29	732	33,261	-
30	716	32,647	13,682
R 1	701	33,101	14,497
2	714	33,263	14,613
3	654	31,951	13,087
4	681	33,949	14,548
5	675	33,015	15,316
6	791	33,663	15,811

従業者は調査日現在で、当該事業所で働いている人をいう。
したがって、他の会社などの別経営の事業所から出向又は派遣されている人(受入者)も含まれる。
一方、他の会社などの別経営の事業所へ出向又は派遣している人(送
出者)、臨時雇用者は従業者に含めない。
出所：2020年工業統計調査及び令和3年経済センサス、2023年経済
構造実態調査、2024年経済構造実態調査

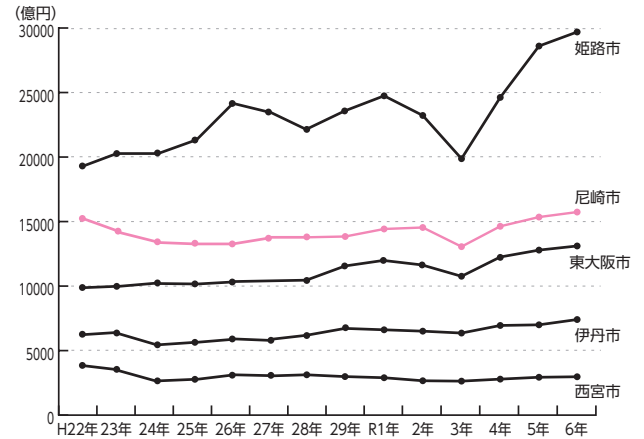
従業者数比較



事業所数比較



年間製品出荷額等比較

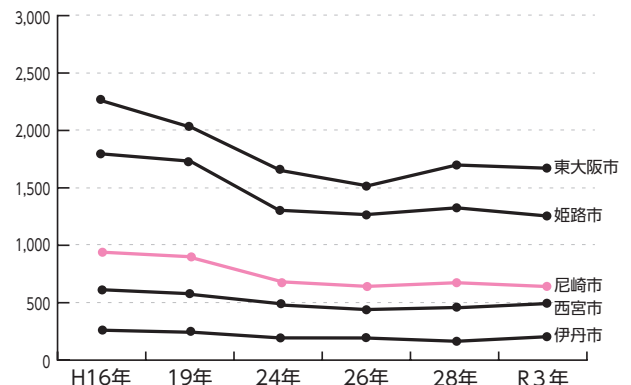


卸売業 ※最新の調査

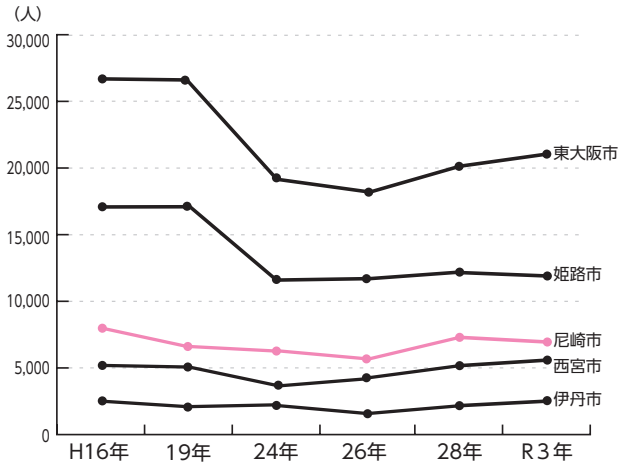
卸売業推移表

年	商店数	従業者数	年間製品販売額(百万円)
H16	933	7,900	431,053
19	836	7,162	442,284
24	692	6,452	586,846
26	679	5,782	568,427
28	692	7,340	679,355
R 3	639	6,948	729,856

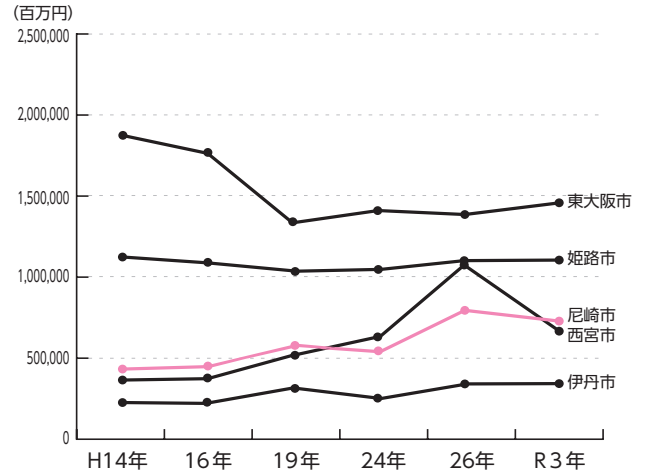
商店数比較



従業者数比較



年間商品販売額比較

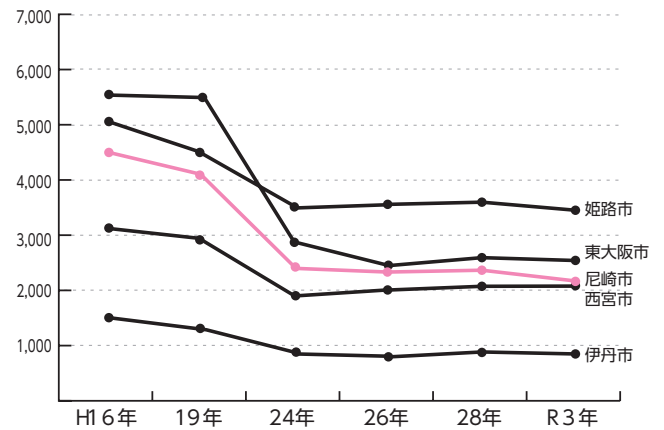


小売業 ※最新の調査

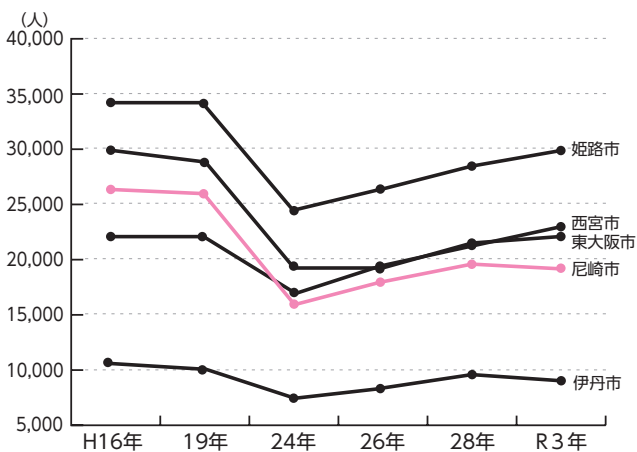
小売業推移表

年	商店数	従業者数	年間製品販売額 (百万円)
H16	4,429	26,473	360,268
19	4,039	25,916	388,783
24	2,388	16,156	304,536
26	2,335	18,190	346,075
28	2,389	19,590	358,025
R 3	2,155	19,134	342,266

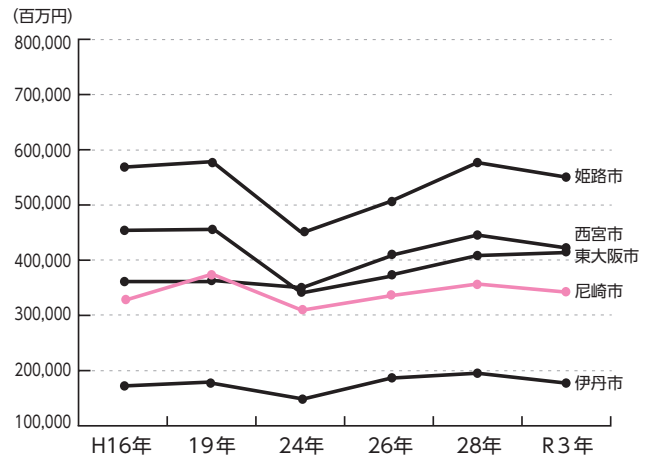
商店数比較



従業者数比較



年間商品販売額比較





金融

兵庫県信用保証協会保証状況（尼崎市内）

単位：千円

年	保証承諾		代位弁済(元利)		保証債務残高	
	件数	金額	件数	金額	件数	金額
平成25年	1,972	37,144,855	301	3,616,098	10,589	128,042,770
平成26年	1,977	36,798,120	242	3,532,207	9,875	119,529,857
平成27年	2,248	39,829,321	220	2,580,244	9,432	114,840,775
平成28年	2,286	42,010,363	221	2,728,119	8,841	111,221,112
平成29年	2,498	46,029,124	136	1,878,886	8,697	112,245,360
平成30年	2,419	48,686,394	124	1,331,650	8,505	114,646,453
令和元年	2,311	46,139,774	125	1,326,506	8,238	115,325,895
令和2年	6,054	117,746,828	11	1,102,023	11,494	186,243,274
令和3年	3,090	58,966,815	72	1,017,514	12,636	203,110,298
令和4年	1,705	32,554,825	96	1,356,298	12,612	194,851,367
令和5年	2,197	46,464,230	173	1,981,745	11,976	183,424,871
令和6年	2,218	44,591,390	192	2,167,003	11,726	175,146,841
令和7年	2,059	38,107,260	228	3,103,941	11,897	166,627,869



雇用

【年平均】

	有効求人倍率		
	全国(倍)	兵庫県(倍)	尼崎市(倍)
平成25年	0.93	0.75	0.90
平成26年	1.09	0.88	1.02
平成27年	1.20	0.98	1.19
平成28年	1.36	1.13	1.32
平成29年	1.50	1.28	1.39
平成30年	1.61	1.43	1.63
令和元年	1.60	1.43	1.56
令和2年	1.18	1.04	1.14
令和3年	1.13	0.93	0.94
令和4年	1.28	1.01	1.05
令和5年	1.31	1.02	1.15
令和6年	1.25	1.01	1.14
令和7年	1.22	0.97	1.01

有効求人倍率比較





貿易

貿易額（輸入・輸出）：取引高

単位：千円

	全 国		兵庫県		尼崎税関	
	輸出金額	輸入金額	輸出金額	輸入金額	輸出金額	輸入金額
平成24年	63,744,641,036	70,671,960,357	5,728,769,922	3,461,773,286	60,521,850	57,119,703
平成25年	69,786,759,129	81,267,051,045	5,922,472,309	3,911,487,282	108,941,049	69,689,807
平成26年	73,101,850,266	85,889,269,046	6,171,015,897	4,221,557,474	98,414,910	79,665,613
平成27年	75,632,239,039	78,467,563,267	6,220,900,413	4,137,657,185	96,674,352	82,511,968
平成28年	70,039,534,617	65,969,288,031	5,655,607,553	3,541,484,467	73,148,787	79,064,833
平成29年	78,290,717,439	75,304,994,779	6,239,670,010	4,008,351,129	78,661,954	87,465,030
平成30年	81,484,826,452	82,691,146,459	6,487,543,980	4,249,064,950	87,095,092	86,333,569
令和元年	76,927,516,090	78,575,662,713	6,134,762,851	4,085,891,531	67,217,275	84,320,348
令和2年	68,406,642,330	67,736,937,131	5,422,156,075	3,622,070,398	72,243,931	71,814,942
令和3年	83,092,934,176	84,568,818,495	6,572,661,422	4,426,065,537	87,315,698	79,955,057
令和4年	98,185,995,787	118,164,219,325	7,984,025,902	6,234,971,577	126,359,486	77,669,714
令和5年	100,881,694,892	110,171,141,220	8,258,383,823	5,719,871,539	130,527,867	81,045,175
令和6年	107,090,846,405	112,426,065,443	8,135,165,120	5,733,885,092	116,697,078	84,113,532
令和7年	110,444,771,017	113,093,246,972	8,243,742,587	5,924,853,982	132,672,061	87,148,534

尼崎税関管轄：尼崎市、西宮市（山口町を除く）、伊丹市、宝塚市、川西市、川辺郡

貿易額（輸入・輸出）：内訳

品 目	輸 出		輸 入	
	令和6年	令和7年	令和6年	令和7年
総額	116,697,078	132,672,061	84,113,532	87,148,534
食料品及び動物	997,582	1,621,533	61,955,249	56,906,107
飲料及びたばこ	169,628	221,894	363,577	349,937
食料に適さない原材料	5,822,106	4,913,275	3,623,519	2,787,168
鉱物性燃料	64,603	94,257	84,005	45,301
動植物性油脂	327,846	66,955	151,441	139,991
化学製品	15,154,536	17,013,270	10,071,497	9,953,589
原料別製品	41,001,086	51,718,843	1,403,310	3,068,924
機械類及び輸送用機器	38,280,566	42,017,778	3,159,928	6,497,364
雑製品	1,861,479	1,877,186	3,325,883	7,372,085
特殊取扱品	13,017,646	13,127,070	27,164	28,068



鉄道

尼崎市内の乗降客数（1日平均）

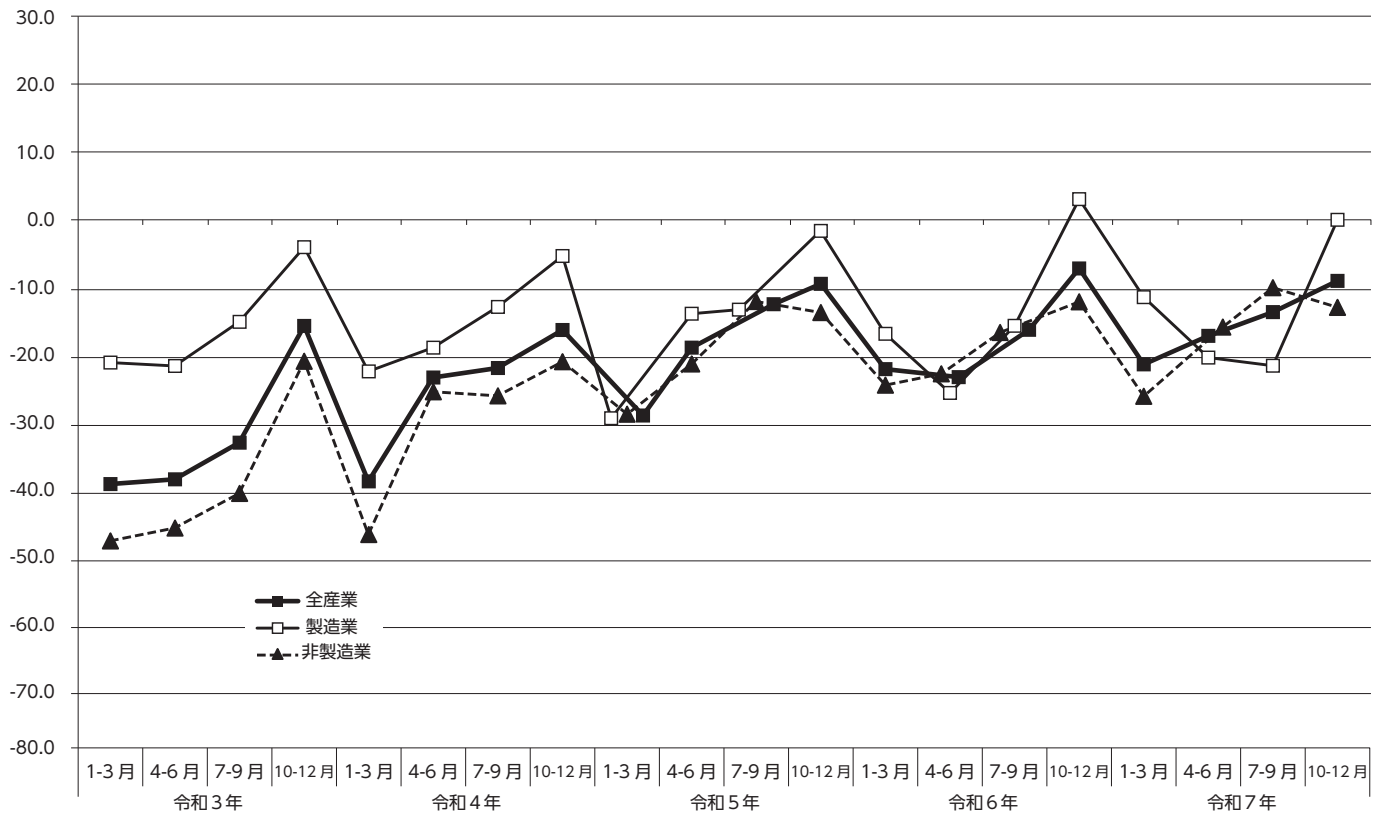
単位：人

年月		阪神電鉄					阪急電鉄			
		杭瀬	大物	尼崎	出屋敷	センター プール前	武庫川	園田	塚口	武庫之荘
平成 23年	乗	4,670	4,307	24,046	5,468	3,726	13,610	19,799	29,257	29,383
	降	4,958	4,256	24,266	5,597	3,640	13,342	19,553	28,911	28,860
平成 24年	乗	4,734	4,579	24,615	5,317	3,870	13,859	19,777	29,203	29,740
	降	4,779	4,625	24,845	5,465	3,809	13,624	19,353	28,666	29,088
平成 25年	乗	4,529	4,810	24,508	5,323	4,545	14,095	19,278	28,856	29,808
	降	4,613	4,825	24,693	5,329	4,523	13,995	18,793	28,146	29,063
平成 26年	乗	4,590	4,828	25,094	5,392	5,327	14,192	18,711	29,669	30,474
	降	4,658	4,846	25,452	5,407	5,353	14,188	18,248	28,818	29,600
平成 27年	乗	4,617	4,823	25,575	5,663	5,023	14,409	18,877	30,228	30,592
	降	4,663	4,838	25,955	5,705	5,033	14,280	18,370	29,381	29,589
平成 28年	乗	4,446	3,920	23,917	5,783	4,710	14,622	18,973	29,776	29,955
	降	4,528	3,929	26,175	5,721	4,692	14,415	18,380	28,823	29,143
平成 29年	乗	4,495	3,788	26,219	6,039	4,820	14,395	19,168	29,821	30,048
	降	4,585	3,803	26,717	6,007	4,773	14,158	18,614	28,884	29,314
平成 30年	乗	4,512	3,961	26,704	5,996	4,799	14,683	19,296	29,670	30,051
	降	4,590	3,948	27,126	5,998	4,727	14,417	18,661	28,801	29,516
令和 元年	乗	4,553	4,274	26,883	6,288	5,353	14,992	19,422	29,982	31,119
	降	4,576	4,241	27,602	6,309	5,309	14,679	18,816	28,977	30,454
令和 2年	乗	3,403	3,171	20,290	4,941	3,765	11,440	14,859	23,234	24,488
	降	3,424	3,180	20,573	4,925	4,003	11,275	14,349	22,416	23,780
令和 3年	乗	3,499	3,299	20,655	4,996	3,827	11,425	15,533	23,456	25,135
	降	3,508	3,313	20,942	4,952	3,884	11,362	14,952	22,967	24,280
令和 4年	乗	3,771	3,802	22,987	5,702	4,628	12,562	17,064	25,035	27,588
	降	3,796	3,819	23,209	5,669	4,708	12,505	16,440	24,144	26,569
令和 5年	乗	4,049	3,939	25,889	5,818	4,874	13,460	18,063	27,426	29,055
	降	4,091	3,979	26,233	5,758	4,878	13,415	17,272	25,997	27,847
令和 6年	乗	4,106	4,006	26,188	5,768	4,976	13,894	18,135	27,949	29,531
	降	4,149	4,031	26,690	5,743	5,004	13,813	17,386	26,459	28,254
令和 7年	乗	4,266	4,190	26,707	6,159	5,663	14,752	18,190	27,619	29,755
	降	4,291	4,189	27,370	6,140	5,706	14,616	17,977	27,291	29,343



景気動向

業況判断 DI (尼崎市)



<業況判断 (前期比)>

出所：尼崎市事業所景況調査

業況判断 DI	令和3年				令和4年				令和5年				令和6年				令和7年				
	1-3月	4-6月	7-9月	10-12月	1-3月	4-6月	7-9月	10-12月	1-3月	4-6月	7-9月	10-12月	1-3月	4-6月	7-9月	10-12月	1-3月	4-6月	7-9月	10-12月	
全産業	-38.6	-37.9	-32.5	-15.3	-38.2	-22.9	-21.5	-15.9	-28.5	-18.5	-12.1	-9.4	-22.4	-23.6	-16.5	-7.3	-21.3	-17.1	-13.6	-9.0	
製造業	-21.0	-21.5	-15.0	-4.0	-22.0	-18.5	-12.5	-5.3	-28.9	-13.5	-12.9	-1.6	-17.1	-24.6	-15.9	3.1	-11.4	-20.3	-21.5	0.0	
非製造業	全体	-47.0	-45.1	-40.0	-20.5	-46.1	-25.0	-25.6	-20.6	-28.3	-20.9	-11.7	-13.3	-24.8	-23.1	-16.9	-12.3	-26.0	-15.8	-10.0	-12.9
	建設業	-26.3	-20.4	-27.5	-10.5	-39.5	-39.4	-18.9	-8.3	-8.8	-15.8	0.0	-2.7	-9.8	-25.0	2.0	7.7	-11.4	-10.8	-13.9	-2.0
	卸売業	-48.5	-29.7	-33.3	16.6	-38.0	-22.6	-13.8	-10.0	-30.5	-29.2	-3.9	-4.5	-39.1	-20.0	-4.0	6.7	-19.0	-25.0	-11.8	12.5
	小売業	-63.0	-63.7	-60.3	-40.3	-67.8	-35.3	-47.5	-57.2	-66.7	-53.5	-50.0	-27.1	-48.0	-26.9	-34.0	-26.4	-30.4	-21.0	-12.5	-25.8
	サービス業	-46.2	-47.7	-35.8	-16.9	-40.8	-19.2	-20.8	-12.9	-19.5	-7.4	-5.3	-12.7	-18.5	-21.6	-19.6	-16.8	-20.9	-13.2	-7.4	-16.1



尼崎の特色ある企業と製品

企業名	生產品・シェアなど
(株)尼崎工作所	素材メーカーを始め、様々なメーカーの機械設備、自動化設備の開発・設計から製作、据付まで一貫して手掛ける総合機械メーカー。
尼崎電機(株)	電気・計装設備、情報通信、再生可能エネルギー設備の設計施工からメンテナンス、制御盤・計装盤の設計製作の電気設備会社。
アマテイ(株)	1901年創業、尼崎で120年を超える歴史を刻む。国産釘のシェアは約40%、生産量日本一の釘メーカー。
アリオテクノ(株)	医療機器、分析機器等に使用される高精度な切削加工部品を生産している。
(株)今井鉄工所	化学・半導体・エネルギー関係等幅広い産業分野に向けて、圧力容器を主としたプラント機器を設計から一貫で製作している。
栄弘特殊硬業(株)	精密機械加工。特殊熱処理。船舶燃料弁部品。火力、原子力、LNGガス発電所や各種プラントメーカーの治具製作。(バーナチップ)
王子イメージングメディア(株)神崎工場	感熱紙やインクジェット紙などの情報用紙を始めとして、防錆紙や粘着紙など、広範囲な分野で多彩な製品を生産している。
(株)大阪ソーダ尼崎工場	1931年から操業。各種無機製品、液体クロマトグラフィー用シリカゲル、省エネタイヤ用改質材、金属電極などを生産している。
(株)大阪チタニウムテクノロジーズ	1952年創業。「チタン事業」とチタン等の素材を中心とした新製品の開発と生産を行う「高機能材料事業」の2事業により、これまでも、これからも新たな挑戦と最高の品質を求め続けていく。
(資)大阪鋳鋼所	BTA方式及びガンドリル方式深穴加工(穴径1.4mm~250mm・深さ200mm~6000mm)が高い評価を受けている。
大阪富士工業(株)	レーザークラッディング・肉盛溶接・溶射による表面改質、大手鉄鋼メーカーの生産工程作業、スライス加工、Mg販売を行っている。
大阪油脂工業(株)	1953年創業。油脂類・化学工業薬品の製造、精製、加工及び販売を行っている。自社開発と商社機能を活かし多様なニーズに対応。
音羽電機工業(株)	雷と共生する国内唯一の雷対策専門メーカー。設備機器に侵入する雷サージを防ぐ避雷器等の開発・製造・販売を行う。
(有)香川ダイカスト工業所	尼崎市で初めて「地域産業資源活用事業計画」の認定を受け、「ナノキャスト法」を利用して、カメラなどに使用される高品質のダイカスト部品を開発及び販売する。
カグラペーパーテック(株)	LPガス蒸発器の国内トップメーカー。アンモニア蒸発器にも力を入れている。近年、水素水サーバーなどの健康事業にも参入。
(株)川副機械製作所	世界に君臨する自動車・OA機器の高精度な棒鋼及びパイプの塑性加工機械(抽伸機・矯正機)はMADE IN尼崎・川副ブランド。
関西化学機械製作(株)	蒸留・蒸発・抽出など分離技術を駆使したプラントエンジニアリング&メーカー。ウォールウエッターやWWムートンを開発した。
(株)神崎高級工機製作所	歯車・工作機械及び油圧機器を基盤に、トランスミッション・マリソギヤ等動力を伝える製品を開発・製造・販売している。

企業名	生產品・シェアなど
関西鋼業(株)	ダイヤモンドソー、肉切、パン切丸刃は市場シェアの30%を占める。熱処理加工、レーザー加工、プレス加工も行い、切断刃物に関する相談にも応じている。
関西熱化学(株)	製鉄用コークス製造事業を核に、飲料水「アクアクララ」、割烹「甲武荘」、環境分析等、様々な事業をグループで展開。
木村化工機(株)	創業100年を超えるプラントメーカーで蓄積した技術で設計、製作、据付、メンテナンスまで一貫してお客様のニーズにこたえている。
(株)キャトックス	様々なプラントや設備に使用できる制御システム（DCS）の製造・販売。電気・計装工事のエンジニアリングから施工まで実施。
皇漢堂製薬(株)	高品質、リーズナブルな価格をモットーに、OTC医薬品や医療用医薬品を製造・販売している製薬メーカーである。
(株)サンテック	ラベル・テープ・フィルム等各種貼付装置、ロボットを活用した省力機械の開発製造。高精度と高い技術で海外でも高評価を得る。
(株)三和バネ	皿バネや輪バネといったあらゆるバネの総合メーカーである。特に大型機能用バネ製作の技術は業界において高い評価を受けている。
SEAVAC(株)	装置製造から受託加工まで、セラミックコーティングの総合メーカー。高性能薄膜蒸着技術で金属製品の性能向上を実現する。
清水工業(株)	基礎工事用機材メーカーとして大型特殊鋼製品の製缶からボーリングやターニングといった機械加工までを一貫して出来る会社。
新興化学工業(株)	レアメタルのセレン、テルルをリサイクルから高純度化し市場に提供。インジウム、ガリウム、バナジウム化合物も製造、販売。
日鉄神鋼建材(株)	ガードレールなど、主に道路土木製品を製造・販売し、人々の安心、安全な暮らしに貢献する総合建材メーカーである。
神鋼鋼線工業(株)	道路・橋梁・建築・防災・海洋・自動車・産業機械・家庭用電器などの幅広い領域で使われる線材加工メーカーである。
住友精密工業(株)	航空機装備品、熱交換器や精密油圧機器、オゾン発生装置やMEMS・半導体製造装置、MEMSデバイスなど、多彩な事業を展開。
住友ベークライ ト(株)尼崎工場	医薬品PTP包装、食品包装、半導体関連用途等のフィルム・シートを製造販売。長年の実績を元に機能の創造を迫及するメーカー。
(株)セラ	ファインブランキングプレス加工で関西トップクラスであり、平成18年元気なモノ作り300社に選ばれ、タイ、中国でも生産を行っている。
ゼロ精工(株)	JISQ9100認証の航空機部品・油圧部品の製造メーカー。子会社ゼロラボと共に各界、海外からも品質関連の表彰を授与。
大英技研(株)	世界市場の春巻は、ほぼ同社製の成形機で生産している。焼売・餃子・ワンタン・クレープ等の成形機も国内外で高いシェアを持つ。
ダイセルバリュー コーティング(株)	食品やお菓子、携帯カイロなどの包装用フィルムの開発・加工を行っているメーカーである。
大東精機(株)	鋼材加工用機械の設計、製造、販売を行う企業。日本の建物に使われている鉄骨の60%は、DAITOの機械で切断されている。

企業名	生產品・シェアなど
大日電子(株)	基板実装機23ラインで車載・FA機器の基板実装を実施。又、IoT無線監視システムを開発し、農業IT関連へ参入中。
高岡食品工業(株)	おいしいチョコレートをお届けするメーカー。麦チョコは看板商品。ショコラ生チョコ仕立ては口どけなめらかで一番人気である。
高田香料(株)	1935年創業。菓子はじめ加工食品に使用される食品用香料・調味料を研究から製造・販売まで一貫で行っているメーカー。
(株)タクマ	日本全国に約360施設の建設実績を誇る都市ごみ焼却プラントのトップメーカーである。
(株)武内製作所	国内唯一のガラス成形機専門メーカーとしてガラスに関わる様々な装置を設計製作しており、海外にも幅広く輸出を行っている。
日鉄ステンレスアート(株)	国内トップのステンレス意匠鋼板メーカー。世界中の建築物に使用されている。美観維持などの機能材も展開中。
(株)TERIC	高周波誘導加熱機器を主に製作。高周波誘導加熱という特殊な業界で50年以上にわたり、高い評価を得ている。
東亜通信工材(株)	公衆電話BOX、高速道路非常用設備のメーカーとして、災害時に役立つ製品づくりを担っている。
(株)TVE	原子力・火力発電所や石油化学プラントなど、極めて高い技術を求められる産業分野で用いる高温高圧流体を扱うバルブの製造販売及びメンテナンスのメーカー。
東伸工業(株)	自動スクリーン捺染機及びインクジェットプリンター等、繊維機械メーカー。捺染機は国内シェア100%。
東洋精機(株)	百年に亘り培われた技術を基礎に、超高压空気バルブや各種制御機器を設計製造販売。
(株)トーホー	鉄道車両や各種産業機械向けの金属銘板、ステッカー、デジタル印刷、装飾サインの総合メーカーである。
(株)特発三協製作所	「想いをカタチに」を掲げ、薄板ばねや皿ばね等をオーダーメイドで製作。試作開発から荷重計算まで幅広く支援するメーカーである。
特許機器(株)	防振・除振・免震・制振・減震装置の開発・製造・販売並びに振動障害関連のコンサルティング等振動制御のトータルソリューションを提供。
(株)ナード研究所	ファインケミカル（精密化学）の合成と特殊機能材料の開発を得意分野としている。
ナイス(株)	ろう材、特殊アーク溶接材料まで幅広い製品群を誇り、異種金属・金属-非金属の接合技術及び、真空ろう付技術で業界をリード。
(株)ナカサク	精密部品製作から、クリーンルームでの組立。試運転・搬入まで一貫生産（ファブレス）ができ、又海外部品製作・調達が可能である。
(株)ナカムラ	創業60年を迎える建築金物・建築材料メーカーであり、非常脱出面格子「トビデール」などのヒット商品を開発する企業である。
難波金属(株)	金属製内外装建材“スパンドレル”のトップメーカーである。板金加工では各種金属の薄板でブランク・曲げ・溶接加工が可能です。

企業名	生産品・シェアなど
日亜鋼業(株)	亜鉛メッキ鉄線の厚メッキ技術で、世界でも類がない技術を保有。
日油(株)尼崎工場	「バイオから宇宙まで」をキャッチフレーズに、脂肪酸・脂肪酸誘導体及び界面活性剤の優れた製品を数多く製造している。
日興油脂(株)	動植物油脂の加工。設備の充実により、少量より大量までの数量に対応可能。栈橋、各種貯蔵タンク保有。
ニッシンコーポレーション(株)	「フッ素樹脂製品」及び「伸縮継手」を取扱う総合メーカー。国内のみならず、海外からもその高い技術力で評価を得ている。
日鉄鋼板(株)西日本製造所	表面処理めっき鋼板の最高峰エスジーエルや遮熱や防汚性にも優れた高機能塗装鋼板を製造する建材薄板のリーディングカンパニー。
日鉄ステンレス鋼管(株)尼崎工場	日本製鉄グループの一員として、ステンレスパイプの製造・販売を行っており、国内トップシェアの生産規模を誇る。
(株)ニプロン	産業機器向けの電源装置メーカー。特に、太陽光発電に用いられる特殊な電源（PVマキシマイザー）を開発し、事業拡大中。
日本スピンドル製造(株)	スピニングマシンは日本トップの技術力とシェアを誇る。混練機のMSブランドは練りの分野において世界中で認知されている。
日本製鉄(株)関西製鉄所 大阪地区(尼崎)	エネルギー産業（発電、石油・天然ガス開発）、化学プラント向け高強度・高耐食継目無鋼管を製造し、地球環境保全に貢献している。
日本電子材料(株)	半導体のウエハテストで必要不可欠な「プローブカード」を製造・販売。国内のみならず、海外へも供給。
長谷川電機工業(株)	電気環境の安全を守ることを使命として検電器・継電器等の機器を製造・販売している。近年はEV車、太陽光関連の直流機器に注力。
阪神ブレーキ工業(株)	自動車用ブレーキ、産業機械用ブレーキの再生焼付加工製品の加工製造販売を行っている。
(株)日立産機システム関西支社	モータをはじめとして、制御、ポンプ、空気圧縮機、受配電システム等の製品を通じて社会・生活インフラを支える会社。
平井工業(株)	HIP合金金型は、ニッケル系合金で、腐食、キズに強く、先端エッジの均一性は、スジ、メヤニ対策に。多層ダイもHIP合金で。
フェイステック(株)	ビル・商業施設用案内サイン全般の企画デザイン・製作・施行。ラベル・ステッカー等スクリーン印刷・デジタル印刷製品製造販売。
(株)フジ・データ・システム	産業用制御関連ソフト、ハードの開発、及びIoT用自社製品CPUボードの販売会社である。
富士レジン工業(株)	火力発電所の公害防止装置（排煙脱硫装置）における防食ライニング加工のトップメーカー。
藤原金属(株)	プレス・板金・機械加工を専業とし、難削材・複雑形状の産業機器部品を公差1万分の1mmで材料調達から完成まで行っております。
フソー(株)	鉄めっきの技術から生まれた弊社の純鉄は、熱導伝性、シールド性など純鉄の持つ様々な特性を活かした製品開発が可能です。
増田精機(株)	アルミ高速丸鋸切断機はアルミ建材、電機部品、車両等の業界に採用され、高い評価を受けている。

企業名	生產品・シェアなど
丸一興業(株)	重量物などの輸出木箱梱包及び強化ダンボール箱梱包と保管物流業務。硬質ダンボールを用いたダイレクト印刷によるディスプレイ什器の製作。
(有)丸古食品	業務用生麺、冷凍麺の製造販売を主力とし、一般消費者向けには、阪神百貨店・大丸梅田店にて販売を行う創業90年を超える老舗製麺メーカー。
マルチ(株)	鉄道車輛搭載機器等産業用電子機器の開発・設計・製造まで一貫生産する体制を構築。近年は超音波有害獣忌避装置を開発・拡販。
三菱電機(株)伊丹製作所	鉄道車両用電機品（モーター、制御装置、車上情報装置、車上保安装置他）、交通情報通信システム等国内トップクラスで事業を展開。
(株)ミナミテック	各種部品加工、試験片・治具製作、マシニング、ワイヤーカット、NC旋盤、複合旋盤、五軸加工機。
メック(株)	電子基板・部品製造用薬品の開発・製造販売をグローバルに展開。半導体パッケージ基板の銅表面処理剤で世界トップシェア。
(株)矢田製作所	餃子・しゅうまい等、半自動機から全自動機の成形機械メーカーとして、開発・設計、部品加工から組立までの一貫生産で海外輸出も多い。
(株)ヤマシタワークス	自動車部品や薬品用の金型の製造販売をはじめ、独自商品エアロラップの製造販売や海外への展開を行っております。
ヤンマーパワーソリューション(株)	船舶推進用機関・発電用機関および一般動力用ディーゼル・ガスエンジン・ガスタービンの分野で世界的な評価を受けている。
淀川加工印刷(株)	食品包装加工を通じて人格を磨き、世の中においしさの笑顔と食の安全を提供。命をつなぐ食のパッケージ印刷加工販売会社である。
利昌工業(株)尼崎工場	熱硬化性樹脂積層板を90年、配電盤用モールド電気機器を70年、プリント配線板材料を60年。数々のロングセラーを製造している。2021年10月、創業100周年を迎えた。
(株)若本製作所	荷重をどの方向にも伝え、建物全体で力を分散する立体トラスシェル構造によりドーム型住宅を開発。



都市計画用途地域（尼崎市）

（令和5年3月30日 市告示第144号）

種類(注1)		面積(ヘクタール)	比率(%)
総数		5,070	—
市街化区域	第1種低層住居専用地域	87	1.8
	第1種中高層住居専用地域	1,175	25
	第2種中高層住居専用地域	289	6.1
	第1種住居地域	871	18.5
	第2種住居地域	167	3.5
	準住居地域	126	2.7
	近隣商業地域	186	3.9
	商業地域	87	1.9
	準工業地域	404	8.6
	工業地域	536	11.4
	工業専用地域	781	16.6
小計		4,709	100
市街化調整区域		361	—

(注1) 尼崎市では第2種低層住居専用地域及び田園住居地域の指定をしていません。

尼崎市都市計画課調

メイドインアマガサキコンペ 「歴代グランプリ・準グランプリ」

『尼崎で作っている製品、尼崎でしか買えない商品、アマにこだわったモノ』。市民からの情報提供や企業からのエントリーで集まった製品や商品を一堂に集め、2003年よりコンペの審査会を開催。尼崎らしさにあふれた商品や製品、サービスや技術が出揃い、以下のようにグランプリ、準グランプリが選定されています。

	グランプリ	準グランプリ
第16回	<ul style="list-style-type: none"> ● R I N (日本山村硝子株) ● Ama Piece Ice COLLECTION (カフェ ホロイムア) 	<ul style="list-style-type: none"> ● 尼のお出かけサポート (株ひなたの風) ● 肉まん (香港飲茶 味彩) 【特別賞】 ● シャレコーベミュージアム
第15回	<ul style="list-style-type: none"> ● 羽毛布団 (株グートン) ● 忍シリーズパン (ベーカリーレーブ) 	<ul style="list-style-type: none"> ● ジャグリング道具 (きぞは工房) ● 秋子さんのタレ (キムチアトリエハーミー) 【技能賞】 ● 職人の技で作る尼崎城 (株ヤマシタワークス)
第14回	<ul style="list-style-type: none"> ● 中華そば (中華そば阪神軒) 	<ul style="list-style-type: none"> ● ショコラ生チョコ仕立て (高岡食品工業株) ● 尼崎でとれた魚おやつ (わんにゃんワークス) 【特別賞】 ● スカッシュコート (AIM Squash Court RITAandAIM)

	グランプリ	準グランプリ
第13回	テーマ【いっちゃんたかいもん】 ●大豆プラスリッチ (有)白い虹・安心堂	●てっちり鍋 (ジャパニーズダイニング大はま) ●パナマ・エスメラルダ農園 ゲイシャ・オークションロット (生豆本舗) 【特別賞】 ●兵庫デルフィーノ (NPO法人 阪神バレーボールコミュニティ)
第12回	●フォリオアップドア (三和鋼業株) ●番屋惣兵衛のソーセージ (一般社団法人福祉心話会)	●尾浜うどん (古民家創作料理 風車の郷) ●ローケーキ (カフェ ホロイムア) 【トレンド賞】 ●ヒバタッチ (ヒロセエンジニアリング株) / HIBANAS (ヒバナス)
第11回	テーマ【城みやげ】 ●金のえびほこ (日新天ぷら店)	●酒豆 (しゅとう) チーズ (有)白い虹 安心堂 ●尼どれ〜ぬ (パティスリーアルク) 【特別賞】 ●ランキンもどき等 (学校法人育成学園 育成調理師専門学校)
第10回	●天ぷら (日新天ぷら店)	●書籍「たどる調べる尼崎の歴史」 (尼崎市立地域研究史料館) ●尼いものつるの炊いたん (尼語の特産品開発協議会) 【百年賞】 ●本町ビル (ダイヤ産業)



施設紹介

1. 産業関連施設等

(市外局番 +06)

〔国の施設〕

高齢・障害・求職者雇用支援機構（ポリテクセンター兵庫） 武庫豊町3-1-50 6431-7276

〔市の施設〕

尼崎リサーチインキュベーションセンター（㈱イーリック） 道意町7-1-3 6415-2500

近畿高エネルギー加工技術研究所 道意町7-1-8 6412-7800

ものづくり支援センター 道意町7-1-8 6412-7736

中小企業センター 昭和通2-6-68 6488-9501

消費生活センター 東七松町1-23-1 6489-6696

女性センタートレピエ 南武庫之荘3-36-1 6436-6331

シルバー人材センター 東難波町5-19-5 6481-3380

尼崎環境財団 東海岸町1-120 6409-1313

あまがさき観光局 開明町2-1-1 6417-4946

〔その他の施設〕

オープンイノベーション拠点「ARKade(アーケード)」 神田中通2-27 ———

2. 政府系金融機関等

日本政策金融公庫尼崎支店 東難波町4-18-1 6481-3601

商工組合中央金庫尼崎支店 潮江1-2-6 6495-1666

兵庫県信用保証協会阪神事務所 昭和通3-96 6411-4133

3. 文化・スポーツ施設等

尼崎青少年創造劇場（ピッコロシアター） 南塚口町3-17-8 6426-1940

総合文化センター

（あましんアルカイックホール、オクト、文化センター） 昭和通2-7-16 6487-0800

近松記念館 久々知1-4-38 6491-7555

尼崎市立歴史博物館 南城内10-2 6489-9801

尼崎市記念公園

（ベイコム総合体育館、野球場、テニスコート、陸上競技場等） 西長洲町1-4-1 6489-2027

サンシビック尼崎（プール等） 西御園町93-2 6413-8171

尼崎スポーツの森（プール、スケート、スポーツ施設） 扇町43 6412-1655

尼崎城 北城内27 6480-5646

4. 大学等

園田学園大学	南塚口町7-29-1	6429-1201
関西国際大学尼崎キャンパス	潮江1-3-23	6498-4755
産業技術短期大学	西昆陽1-27-1	6431-7561
育成学園（育成調理師専門学校）	開明町2-30-2	6411-6921
尼崎理容美容専門学校	御園町37	6412-1651
百合学院	若王寺2-18-2	6492-4853

5. その他

〔国の施設〕

尼崎税務署	西難波町1-8-1	6416-1381
尼崎労働基準監督署	東難波町4-18-36	6481-1541
神戸税関尼崎税関支署	南城内116-4	6481-6196
神戸地方法務局尼崎支局	東難波町4-18-36	6482-7401
神戸地方検察庁尼崎支部	水堂町3-2-28	6438-1195
神戸地方・家庭裁判所尼崎支部・尼崎簡易裁判所	水堂町3-2-34	6438-3781
関西ろうさい病院	稲葉荘3-1-69	6416-1221
ハローワーク尼崎	西大物町12-41 2F	7664-8609
尼崎年金事務所	東難波町2-17-55	6482-4591

〔県の施設〕

阪神南県民センター	東難波町5-21-8	6481-7641
尼崎港管理事務所	道意町7-21	6412-1361
兵庫県旅券事務所尼崎出張所	南塚口町2-1-2-316	6428-7600
尼崎南警察署	昭和通2-6-82	6487-0110
尼崎東警察署	潮江5-8-55	6424-0110
尼崎北警察署	南塚口町2-13-23	6426-0110
県立尼崎総合医療センター	東難波町2-17-77	6480-7000

〔市の施設〕

尼崎市役所（代表）	東七松町1-23-1	6375-5639
尼崎市経済環境局 経済部 産業政策課	東七松町1-23-1	6489-6670
尼崎市経済環境局 経済部 商業観光課	竹谷町2-183(リベル)	6430-9750
尼崎市経済環境局 経済部 経済特命担当	竹谷町2-183(リベル)	6480-9639
尼崎市経済環境局 経済部 しごと支援課	竹谷町2-183(リベル)	6430-7635
尼崎市経済環境局 経済部 農政課	東七松町1-23-1	6489-6542

〔医療施設〕

尼崎市立休日夜間急病診療所	西難波町6-1-9	6480-9500
尼崎口腔衛生センター	東難波町4-13-14	6481-3005
市民健康開発センターハーティ21	南塚口町4-4-8	6426-6121



津波等一時避難施設

津波等の災害から市民の生命を守るため、津波時等における一時避難施設の指定・拡大に向けた取り組みとして、市営住宅や県営住宅をはじめ各公共施設のほか商業施設や民間マンションの管理者等に対して積極的な協力要請を行っています。

(令和8年2月27日現在の津波等一時避難場所の設置状況は、371ヶ所、収容人数は、約393,370人)

地区	施設名	収容人数	所在地
中央	中央図書館	800	北城内27
	尼崎市立琴ノ浦高等学校	1080	北城内47-1
	兵庫県立尼崎高等学校	2630	北大物町18-1
	竹谷小学校	1130	北竹谷町2-36
	都心3号線立体遊歩道、庄下川東広場 (総合文化センター・アマゴッタ間のデッキ及び広場)	3700	昭和通2-6~7及び西大物町12
	尼崎市中小企業センター	700	昭和通2-6-68
	尼崎商工会議所(4階から7階の会議室等)	700	昭和通3-96
	ルゼフィール立花(1・2号棟)	860	西難波町1-1
	難波の梅小学校	2700	西難波町6-14-57
	東部浄化センター管理棟	860	西松島町32
	尼崎市立中央体育館 中央南生涯学習プラザ	1280	西御園町93-2
	G L P 尼崎	3050	西向島町231-2
	尼崎だいもつ病院	3560	東大物町1-1-1
	難波小学校	1620	東難波町4-3-40
	ベルコ尼崎駅前ホール	850	東難波町5-17-30
	新日鉄住金(株) 尼崎研究開発センター5階	1000	扶桑町1-8
	明城小学校	1830	南城内10-1
小田	コーナン杭瀬店(2・屋上階駐車場)	4950	梶ヶ島19-1
	小田北中学校	2340	神崎町24-1
	ルゼフィール金楽寺町	970	金楽寺町1-4-20・30
	タクマビル	900	金楽寺町2-2-33
	金楽寺小学校	1840	金楽寺町2-3-1
	杭瀬小学校	1150	杭瀬北新町2-6-1
	日鉄鋼板SGLスタジアム尼崎(観客席の一部)	1460	杭瀬南新町3-3
	浦風小学校	1160	杭瀬南新町4-1-34
	大成中学校	1600	久々知西町2-8-48
	アミングデッキほか2橋 (JR尼崎駅北側デッキ)	2000	潮江1-1~5
	あまがさきキューズモール(6・7階駐車場)	14000	潮江1-3-1
	ルゼフィール潮江(1~7号棟)	2210	潮江1-6
	小田体育館	1000	潮江1-15-3アミング潮江 A-3棟 3階
	潮小学校	1170	潮江2-2-20

地区	施設名	収容人数	所在地
小田	下坂部小学校	1630	下坂部1-12-1
	イオン尼崎店（3・4階駐車場）	12250	次屋3-13-18
	小田中学校	2540	長洲中通1-10-1
	兵庫県立尼崎工業高等学校 兵庫県立神崎工業高等学校	2620	長洲中通1-13-1
	兵庫県立尼崎小田高等学校	3760	長洲中通2-17-46
	長洲小学校	1340	長洲東通3-7-1
	清和小学校	1380	長洲本通1-8-1
	成良中学校	1620	西長洲町2-33-22
	阪神平安祭典会館	750	西長洲町3-7-7
	(株)クボタ本社阪神事務所（1号館）	1100	浜1-1-1
	浜小学校	2380	浜2-21-1
大庄	大島小学校	2700	稲葉荘2-10-7
	関西ろうさい病院	1060	稲葉荘3-1-69
	ロジポート尼崎（旧 HUB AMAGASAKI）	17770	扇町20
	成文小学校	2040	大島2-33-1
	兵庫県立尼崎西高等学校	2630	大島2-34-1
	大庄北中学校	800	大庄北1-8-1
	大庄小学校	1520	大庄中通4-43-1
	尼崎市モーターボート競走場 メインスタンド（新館）3・5・7階	5800	水明町199-1
	コーナン尼崎道意町店 （3・4・屋上階駐車場）	7600	道意町7-1
	アマドゥ （オートボックスセブン3階・屋上駐車場）	17500	道意町7-1
	ALFALINK 尼崎 South	22570	道意町7-6
	ヤマト運輸(株)阪神主管支店 （4階社員食堂、屋上駐車場）	6500	中浜町26-4
	浜田小学校	2220	浜田町3-110
	武庫川下流浄化センター管理棟屋上部分	1280	平左衛門町18-4
	わかば西小学校	1390	武庫川町1-25
	立花	尼崎市立尼崎高等学校	7290
立花中学校		2210	上ノ島町3-1-1
立花北小学校		1900	栗山町2-6-1
立花小学校		1860	栗山町2-26-1
教育・障害福祉センター		2200	三反田町1-1-1
立花南小学校		2320	三反田町2-16-1
塚口小学校		1820	塚口町4-38-1
兵庫県立尼崎北高等学校		2310	塚口町5-40-1
尼崎北小学校		2230	塚口町6-21-1
グンゼタウンセンターつかしん （ひがしまち南館）		4800	塚口本町4-8-1

地区	施設名	収容人数	所在地
立花	塚口中学校	2380	富松町4-31-1
	フェスタ立花駐車場	5000	七松町1-353
	尼崎市役所 本庁舎（中館及び北館）	800	東七松町1-23-1
	日新中学校	1540	東七松町2-1-44
	中央中学校	2000	東七松町2-5-67
	七松小学校	1920	南七松町1-4-49
	立花西小学校	2620	南武庫之荘3-4-9
	名和小学校	2360	名神町3-1-51
武庫	武庫北小学校	2710	常松2-14-1
	常陽中学校	2530	西昆陽1-26-26
	南武庫之荘中学校	2090	南武庫之荘4-11-1
	武庫南小学校	2470	武庫町4-11-1
	武庫の里小学校	1710	武庫の里1-4-1
	武庫東小学校	2990	武庫之荘6-15-1
	武庫東中学校	2070	武庫之荘7-35-1
	武庫庄小学校	2150	武庫之荘本町3-21-1
	武庫中学校	2410	武庫元町2-24-30
	武庫小学校	1830	武庫元町2-25-34
	パークタウン西武庫（1～15号棟）	6230	武庫元町3-5
	パークタウン西武庫（16～22号棟）	1510	武庫豊町2-1
園田	園田北小学校	1670	猪名寺2-4-1
	兵庫県立尼崎稲園高等学校	4040	猪名寺3-1-1
	尼崎双星高等学校	5220	口田中2-8-1
	園田中学校	2720	食満1-1-1
	園田小学校	3290	食満1-1-2
	小園中学校	2400	小中島2-12-27
	園和北小学校	1620	田能1-7-1
	園田競馬場	2620	田能2-1-1
	園田南小学校	1890	若王寺1-1-1
	小園小学校	2440	若王寺3-23-1
	園和小学校	2480	東園田町4-73-2
	園田東中学校	1710	東園田町5-79
	北部浄化センター（管理棟）	1000	東園田町7-82
	園田東小学校	960	東園田町8-7
	上坂部小学校	1890	東塚口町1-15-36

※商業施設を中心に、収容人数が700人以上の場所を抜粋しています。

県営・市営住宅を含む、全避難施設の一覧は尼崎市役所のHPをご覧ください。

https://www.city.amagasaki.hyogo.jp/bosai_syobo/hinan/021tunami.html

また、「Yahoo!」の地図アプリからも検索が可能で、「尼崎市 避難」と入れると避難場所が表示されます。



〒660-0881 尼崎市昭和通3-96
TEL 06-6411-2251・FAX 06-6413-1156
URL <https://www.amacci.or.jp>

本冊子に掲載されている情報は特に記載がない場合は、令和8年3月31日現在の調査によるものです。