

データで見る 尼崎の経済 2012



企業と人が生きづく街は、美しい
 **尼崎商工会議所**
THE AMAGASAKI CHAMBER OF COMMERCE AND INDUSTRY

〒660-0881 尼崎市昭和通3-96
TEL 06-6411-2251・FAX 06-6413-1156
URL <http://www.amacci.or.jp>

尼崎商工会議所
尼 崎 市

CONTENTS

尼崎市の概要	1	公共工事動向	9
尼崎周辺路線図	1	金 融	10
尼崎の産業の動向	2	雇 用	10
主なプロジェクト	2	貿 易	11
人口・世帯数の推移	4	鉄 道	11
公園・緑化のあゆみ	4	尼崎の特色ある企業と製品	12
事業所数・従業員数の推移	5	施設紹介	18
製造業	6	メイドインアマガサキコンペ	
卸売業	7	「歴代グランプリ・準グランプリ」	20
小売業	8	尼崎の主な産業のあゆみ	22

本冊子に掲載されている情報は特に記載がない場合は、平成24年3月25日現在の調査によるものです。

尼崎市の概要

尼崎市は、古くから交通の要衝の地として、近世は城下町として栄えました。近代以降、わが国有数の工業都市として発展してきましたが、交通の利便性などから市域北部を中心にベッドタウン化が進み、1973年ごろを境に北部人口が南部人口を上回るようになりました。

位置・面積



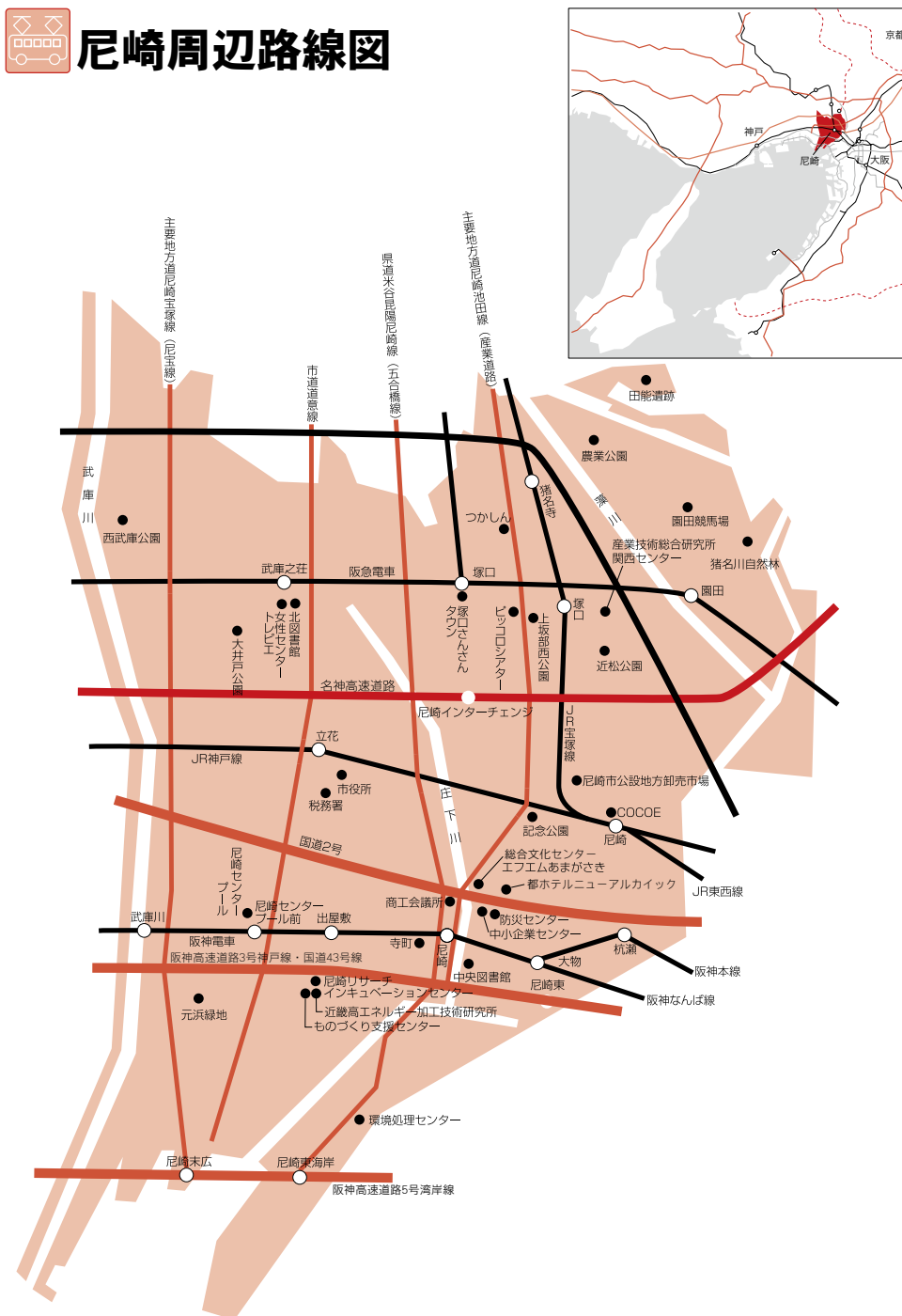
面積／49.97km²
 東西／8.3km
 南北／11.1km
 東経／135°24'23"
 北緯／34°44'02"

○人口・世帯（平成24年3月1日現在）

【人口】451,130人<世帯>210,030世帯



尼崎周辺路線図





尼崎の産業の動向

●課題

本市では、従来から第二次産業が大きな比重を占めており、臨海部では鉄鋼、化学等の基礎素材型産業の立地が、また、内陸部では一般機械、精密機械等の加工組立型産業の立地が進展し、多種多様な業種が集積した工業都市として発展してきました。近年、臨海部では重厚長大からの転換が進みつつあり、内陸部では工場周辺の住宅化が進む中、操業環境の悪化等による工場の市外転出が多く見られます。

また、経済のグローバル化による国際競争の激化や国内の社会構造の変化等により、事業所の廃止や転出等の産業の空洞化が進み、本市にも大きな影響を与えています。商業活動においても、大型商業施設等の相次ぐ出店や商圏人口の減少等の影響を受け、多くの商店街・市場において空き店舗が増加する等、産業活動が徐々に低下しつつあります。こうしたことから、既存工業の事業の高度化や新たな企業の立地促進、商業の活性化を進めることが、重要な課題となっています。

●取り組み

本市産業の都市型化を推進するため、平成5年に産業育成・支援拠点や研究開発拠点等からなる尼崎リサーチ・コアを整備し、平成13年にはものづくり支援センターをオープンさせ、地域企業の技術力高度化や新たな事業展開等を支援しています。また、企業の新規立地、増設等の促進を図るため、平成16年に「尼崎市企業立地促進条例」を制定、平成20年には「企業立地促進法に基づく尼崎市の基本計画」を策定する等、地域と行政が一体となり産業集積の形成及び活性化に取り組んでいます。平成22年4月には、工場立地法の緑地面積率等を緩和した「尼崎市工場立地法の特例措置及び景観と環境に配慮した工場緑化等の推進に関する条例」を施行する等、企業立地を促進する環境整備を図っています。

商業については、地域のコミュニティの醸成や魅力ある商店づくりに積極的に取り組む商業者を支援し、尼崎らしい製品や商品を集め情報発信するメイドインアマガサキ事業を展開する等、商業の振興、地域の活性化に向けての取り組みを続けています。

【主なプロジェクト】

●「ECO 未来都市・尼崎」宣言～環境の生きづまちは美しい～

本市の産業界（尼崎商工会議所、尼崎経営者協会、（協）尼崎工業会、（財）尼崎地域・産業活性化機構、尼崎信用金庫）及び尼崎市は、各団体の代表が集まり、尼崎の未来と産業の活性化策について議論を重ねる中で、人と企業が生き活きと輝き、職と住が近接し、快適で魅力あるまちへと尼崎を転換させる必要性を強く認識しました。

また、各団体が連携し、創造的な産業活動を通じて、産業と環境が共生する未来志向のまちを創出し、行政、市民とともに、次世代に引き継いでいくことに合意しました。

こうした産業界の決意を内外に強く発信することにより、尼崎の独自性溢れる新しいものづくりの形態や仕組みを創出する等、産業の活性化に向けて一層の努力を傾ける契機とするため、平成22年11月29日に共同宣言したものです。

尼崎市は、阪神工業地帯の中核を担う工業都市として、我が国の産業の発展において重要な役割を果たしてきた。また、その過程での様々な経験を活かし、近年では、全国でも有数の環境先進都市としての地位を確保している。

今こそ、我々、尼崎の産業界は「ECO未来都市」を目指し、産業活動のあらゆる場面で、先駆的な環境・エネルギー技術を活用、導入するなど、尼崎発の独創的な新しいものづくりのスタイルを創出し、ものづくり産業の活性化を図っていくべきと考える。

そこで、尼崎の産業界は各団体が連携し、尼崎市民とともに、持続的な成長・発展が可能な“環境の生きづまちな”の実現を図ることに合意し、以下の2つの方向性に基づき、創造的な産業活動に積極的に取り組むことを宣言する。

「産業と環境が共生するエコライフスタイル」の実践

「人、まち、企業が生きづく都市景観」の創造

●あまがさき緑遊新都心整備事業

JR 尼崎駅北西に位置するキリンビール工場跡地や貨物ヤード跡地を含めた約23haにおいて、複合的な都市機能を持った「にぎわいと活気にあふれる新都心」を実現するため、あまがさき緑遊新都心土地区画整理事業に着手し、平成22年3月に完成しました。

この区域の中心となる広域的な集客力のある商業施設の「COCO E（ココエ）あまがさき緑遊新都心」が平成21年10月にオープンし、民間開発事業者による商業・業務施設、大学の新キャンパス、防災機能を備えた公園、良好な都市型住宅等が整備されています。

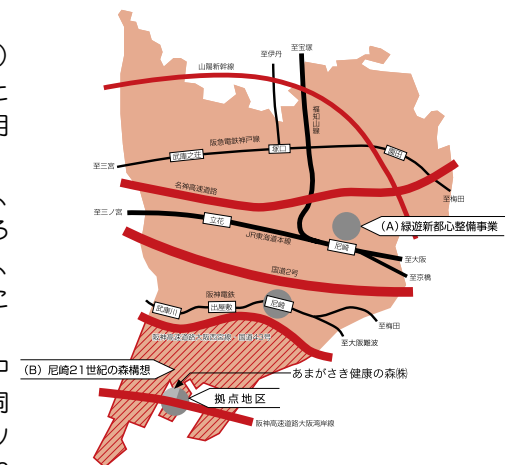
現在は、長洲久々知線の立体交差事業をはじめとする周辺道路等の都市基盤の整備を進めています。

●尼崎21世紀の森構想

本市臨海地域（国道43号以南の約1,000ha）を水と緑豊かな自然と産業が共生する魅力と活力ある地域に再生するため、平成14年3月に兵庫県が策定したものです。

この中核的な組織として、同年8月に市民、企業、各種団体、学識者、行政等で構成する「尼崎21世紀の森づくり協議会」が発足し、様々なイベント等の開催を通じて、実現化に向けた取り組みが進められています。

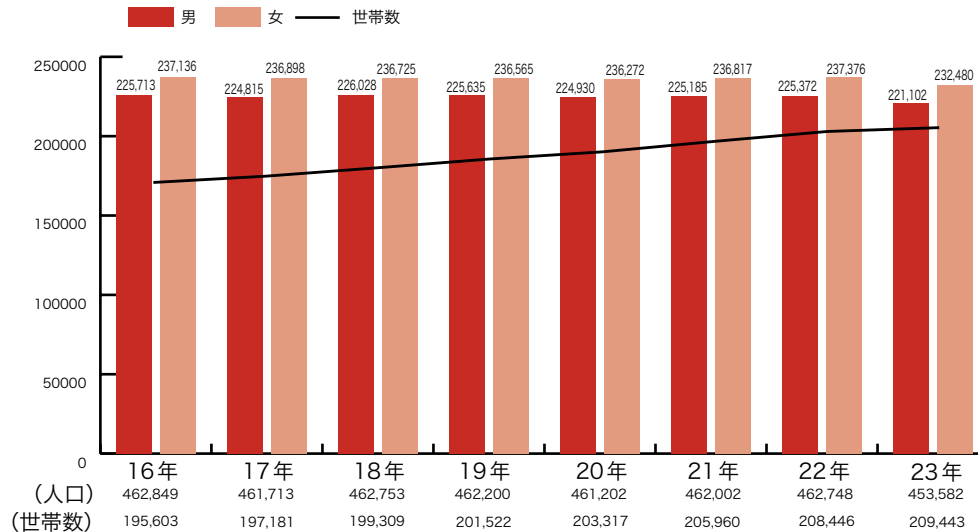
平成16年1月には兵庫県が「尼崎の森中央緑地」の基本計画を策定しました。また、同緑地内に初めてPFI手法を導入したスポーツ健康増進施設「尼崎スポーツの森」が平成18年5月にオープンし、隣接する「産業の育成・支援拠点地区」や「産業・まち交流拠点地区」には多くの企業が進出しています。





人口・世帯数の推移

(各年1月1日現在)



公園・緑化のあゆみ

■ 尼崎市の公園緑地面積の推移

	公園緑地面積 (ha)	公園箇所数
H18年度	181.88	326
H19年度	182.18	327
H20年度	188.74	328
H21年度	189.43	334
H22年度	189.43	334
H23年度	190.83	339

(数字は各年度4月1日のもの)

■ 工場緑化の推移

	緑化面積 (ha)	累 計
H18年度	4,685	645,163
H19年度	15,704	660,867
H20年度	2,014	662,881
H21年度	△ 2,427	660,454
H22年度	△ 106	660,348

■ 建築物緑化の推移

	件数	緑化面積 (ha)	累 計
H17年度	15	9,339	19,626
H18年度	9	5,156	24,782
H19年度	19	6,804	31,586
H20年度	7	3,741	35,327
H21年度	9	1,869	37,196
H22年度	7	1,462	38,658
計	92	38,658	

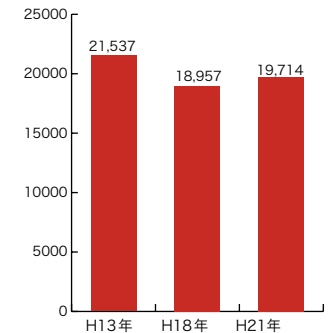


事業所数・従業員数の推移

■ 事業所数

	H13年	H18年	H21年
農林漁業	8	9	10
漁業	—	—	0
鉱業	—	1	2
建設業	1,599	1,337	1,654
製造業	2,305	1,968	1,968
電気・ガス・熱供給・水道業	28	25	24
情報通信業	146	100	149
運輸業	365	321	429
卸売・小売業	6,135	5,132	4,868
金融・保険業	306	245	263
不動産業	1,144	1,001	1,423
学術研究・専門・技術サービス業	—	—	595
飲食店・宿泊業	3,922	3,294	3,205
生活関連サービス業・娯楽業	—	—	1,725
教育・学習支援業	689	639	631
医療・福祉	1,231	1,422	1,584
複合サービス事業	112	100	73
サービス業 (他に分類されないもの)	3,481	3,302	1,054
公務 (他に分類されないもの)	66	61	57
総数	21,537	18,957	19,714

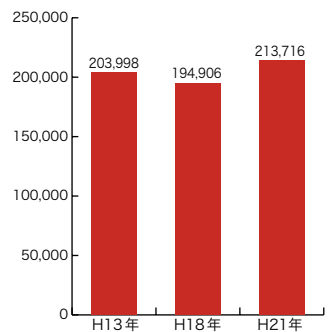
(総数)



■ 従業員数

	H13年	H18年	H21年
農林漁業	84	331	265
漁業	—	—	0
鉱業	—	50	44
建設業	16,301	11,964	13,995
製造業	48,720	46,016	45,997
電気・ガス・熱供給・水道業	1,434	1,031	1,493
情報通信業	3,094	2,659	2,824
運輸業	11,053	10,209	13,359
卸売・小売業	39,390	36,686	38,150
金融・保険業	4,365	3,299	3,867
不動産業	3,978	4,463	5,844
学術研究・専門・技術サービス業	—	—	8,754
飲食店・宿泊業	17,335	16,278	19,010
生活関連サービス業・娯楽業	—	—	8,677
教育・学習支援業	7,713	8,009	7,952
医療・福祉	16,683	20,514	24,468
複合サービス事業	1,169	1,117	696
サービス業 (他に分類されないもの)	28,826	28,386	14,554
公務 (他に分類されないもの)	3,853	3,894	3,767
総数	203,998	194,906	213,716

(総数)



出所：平成13・18年「事業所・企業統計調査」、平成21年「経済センサス-基礎調査」・平成21年については産業分類の変更により次のとおりとなっています。

農林漁業→農業・林業のみ、鉱業→採石業、砂利採取業も含む、運輸業→郵便業も含む、不動産業→物品賃貸業も含む、飲食店・宿泊業→宿泊業・飲食サービス業

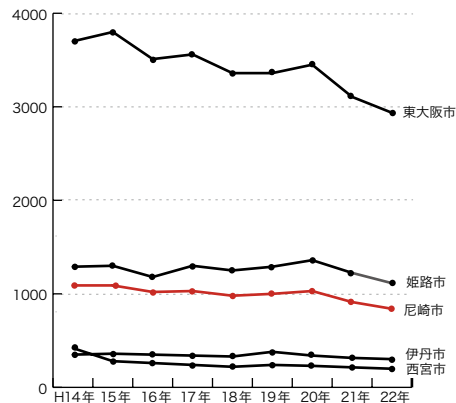


製造業（従業員 4 人以上）

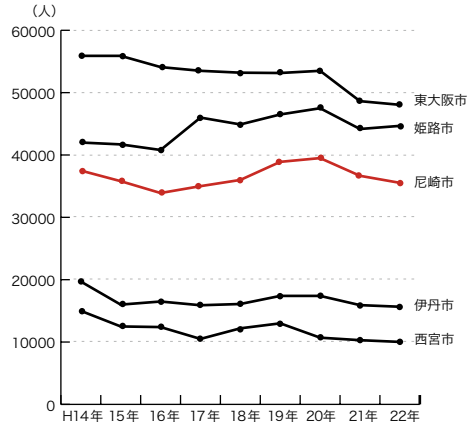
製造業推移表

年	事業所数	従業者数	年間製品出荷額等（億円）
H14	1,091	37,541	11,862
15	1,091	35,785	12,814
16	1,001	34,582	12,471
17	1,018	35,005	13,212
18	983	35,205	15,703
19	1,000	39,096	16,496
20	1,032	39,754	16,585
21	912	36,661	13,591
22	840	35,533	15,026

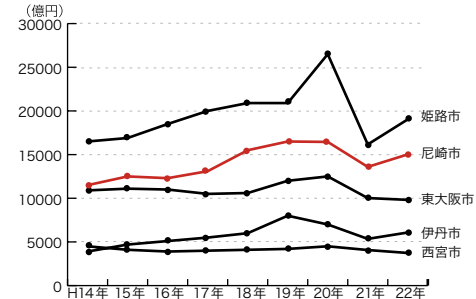
事業所数比較



従業者数比較



年間製品出荷額比較

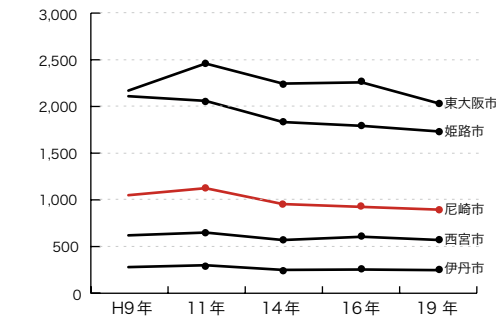


卸売業

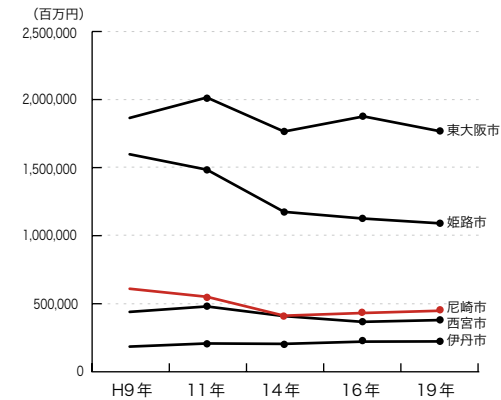
卸売業推移表

年	商店数	従業者数	年間製品販売額（百万円）
H6	1,271	10,450	745,953
9	1,047	8,599	604,213
11	1,122	8,910	550,606
14	951	7,686	413,547
16	933	7,900	431,053
19	836	7,162	442,284

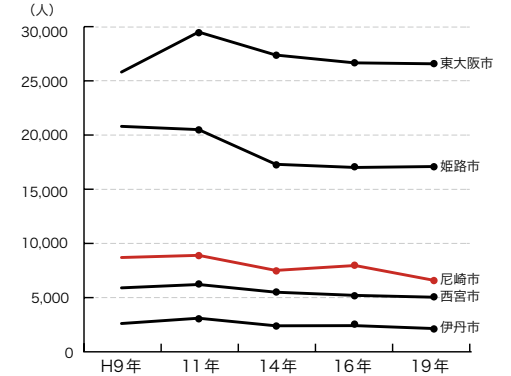
商店数比較



年間商品販売額比較



従業者数比較



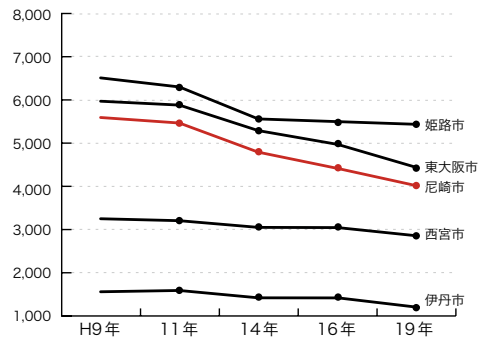


小売業

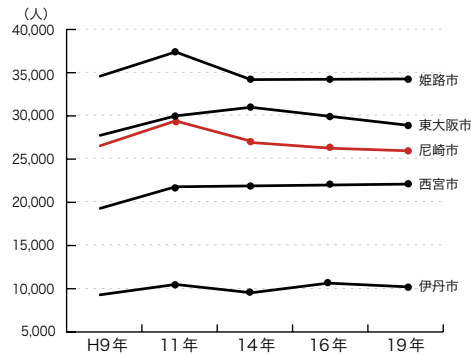
小売業推移表

年	商店数	従業者数	年間製品販売額（百万円）
H6	6,301	28,433	486,736
9	5,593	26,547	488,308
11	5,465	29,421	450,591
14	4,791	27,077	398,275
16	4,429	26,473	360,268
19	4,039	25,916	388,783

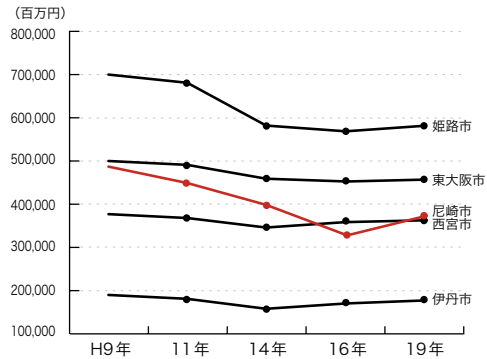
商店数比較



従業者数比較



年間商品販売額比較



最近の大規模小売店舗新規出店件数の推移

立地法による届出件数

平成 地域	16年	17年	18年	19年	20年	21年	22年	23年
兵庫県	21	11	13	24	22	19	20	17
阪神地域	2	2	6	4	5	4	4	4
尼崎	0	1	1	0	0	0	0	0
西宮	2	0	3	2	0	1	0	1
伊丹	1	1	1	0	0	0	2	0
姫路	5	1	3	2	7	5	6	4



公共工事動向

平成 11 年度以降の発注者別件数・請負金額の推移

発注者別件数・請負金額の推移

金額単位：百万円

平成 発注者	全 国		兵庫県		尼崎市	
	件数	請負金額	件数	請負金額	件数	請負金額
11 年度	435,290	24,021,302	3,389	173,071	138	15,171
12 年度	391,870	20,931,673	2,943	158,923	111	7,955
13 年度	374,664	19,297,561	2,692	128,006	134	8,504
14 年度	353,739	17,907,994	2,607	120,721	94	7,257
15 年度	323,944	15,458,929	2,482	109,792	80	6,616
16 年度	311,167	13,735,454	2,745	102,914	89	4,271
17 年度	297,114	12,962,182	3,368	131,517	104	4,345
18 年度	281,175	12,283,828	2,577	113,039	68	5,326
19 年度	266,205	11,781,780	2,124	89,065	83	6,421
20 年度	259,392	11,795,117	2,004	78,470	73	5,578
21 年度	292,878	12,377,563	2,318	92,493	98	13,079
22 年度	270,505	11,282,689	2,262	95,532	126	8,371

出所：西日本建設業保証（株）兵庫支店



金融

兵庫県信用保証協会保証状況（尼崎市内）

単位：千円

年	保証承諾		代位弁済(元利)		保証債務残高	
	件数	金額	件数	金額	件数	金額
平成15年	4,968	64,987,904	815	7,501,525	17,376	137,520,726
平成16年	4,323	54,287,533	634	4,392,766	16,516	130,996,098
平成17年	3,949	65,225,905	440	3,795,887	14,983	138,634,830
平成18年	3,648	50,663,890	435	3,247,416	13,992	134,394,408
平成19年	3,519	55,501,498	374	3,345,512	13,434	135,232,514
平成20年	3,905	69,562,538	554	5,038,196	13,311	149,019,233
平成21年	4,895	93,939,610	609	6,545,992	13,264	169,656,750
平成22年	3,480	64,729,141	325	4,006,610	12,645	164,931,394
平成23年	2,496	38,824,189	445	6,656,983	12,082	150,000,058

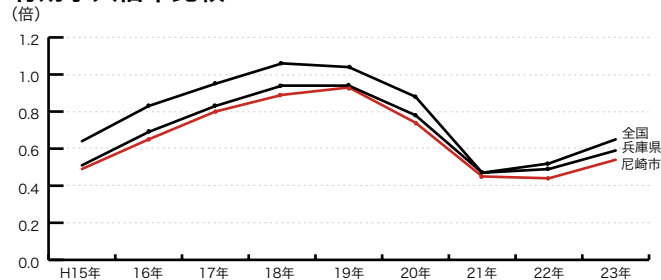


雇用

【年平均】

	有効求人倍率		
	全国(倍)	兵庫県(倍)	尼崎市(倍)
平成15年	0.64	0.51	0.49
平成16年	0.83	0.69	0.65
平成17年	0.95	0.83	0.80
平成18年	1.06	0.94	0.89
平成19年	1.04	0.94	0.93
平成20年	0.88	0.78	0.74
平成21年	0.47	0.47	0.45
平成22年	0.52	0.49	0.44
平成23年	0.65	0.59	0.54

有効求人倍率比較



貿易

貿易額（輸入・輸出）：取引高

単位：千円

	全 国		兵庫県		尼崎税関	
	輸出金額	輸入金額	輸出金額	輸入金額	輸出金額	輸入金額
平成17年	65,656,544,157	56,949,392,181	5,782,834,255	2,908,226,172	29,519,954	69,065,713
平成18年	75,246,173,392	67,344,293,072	6,409,113,157	3,251,722,905	43,436,344	71,771,743
平成19年	83,931,437,612	73,135,920,427	6,988,707,024	3,620,648,000	54,398,981	73,641,723
平成20年	81,018,087,607	78,954,749,926	6,918,937,107	3,958,516,862	58,925,219	76,381,457
平成21年	54,170,614,088	51,499,377,779	4,832,086,814	2,769,494,654	47,378,008	48,961,000
平成22年	67,399,626,696	60,764,956,840	5,843,303,453	3,050,418,848	40,241,228	58,696,946
平成23年	65,554,740,871	68,047,426,878	6,133,072,172	3,521,686,081	48,652,936	61,046,000

尼崎税関管轄：尼崎市、西宮市（山口町を除く）、伊丹市、宝塚市、川西市、川辺郡



鉄道

尼崎市内の乗降客数

単位：人

年月		J R				阪神電鉄					阪急電鉄			
		尼崎	立花	塚口	猪名寺	杭瀬	大物	尼崎	出屋敷	センター 前	武庫川	園田	塚口	武庫之荘
平成 15年	乗	32,626	25,713	7,960	8,362	5,731	4,932	23,059	5,275	3,796	12,954	23,277	32,962	30,653
	降	-	-	-	-	5,845	4,858	23,414	5,259	3,710	12,865	22,370	32,143	29,228
平成 16年	乗	33,078	25,655	8,084	8,356	5,468	4,728	22,758	5,000	3,742	12,653	22,842	32,346	30,078
	降	-	-	-	-	5,505	4,716	23,149	5,101	3,641	12,603	22,370	31,542	28,680
平成 17年	乗	33,506	25,653	7,532	7,894	5,364	4,521	22,740	4,897	3,472	13,143	22,537	31,442	30,028
	降	-	-	-	-	5,412	4,618	23,298	4,913	3,383	13,018	22,075	30,993	29,285
平成 18年	乗	34,499	26,539	8,224	9,062	5,383	4,341	22,945	4,755	3,416	13,444	21,444	30,424	28,916
	降	-	-	-	-	5,428	4,300	23,464	4,856	3,313	13,250	21,304	30,148	28,707
平成 19年	乗	35,610	26,938	8,449	9,000	5,124	4,377	23,018	4,853	3,515	13,339	21,312	30,822	28,824
	降	-	-	-	-	5,215	4,354	23,378	4,949	3,477	13,145	21,220	30,343	28,377
平成 20年	乗	36,496	27,065	8,673	8,647	5,099	4,225	23,292	5,036	3,903	13,537	21,185	30,786	28,806
	降	-	-	-	-	5,241	4,202	23,344	5,199	3,859	13,457	20,890	30,312	30,521
平成 21年	乗	30,515	19,893	6,302	6,861	5,118	4,308	23,762	5,419	3,881	13,698	20,692	30,051	28,984
	降	-	-	-	-	5,190	4,275	23,932	5,637	3,788	13,620	20,334	29,536	29,181
平成 22年	乗	32,946	19,967	6,496	6,848	4,932	4,325	24,012	5,480	3,752	13,633	20,091	29,649	28,997
	降	-	-	-	-	5,009	4,277	24,237	5,633	3,661	13,410	19,923	29,156	28,542
平成 23年	乗	32,966	19,766	6,562	7,053	4,670	4,307	24,046	5,468	3,726	13,610	19,799	29,257	29,383
	降	-	-	-	-	4,958	4,256	24,266	5,597	3,640	13,342	19,553	28,911	28,860



尼崎の特色ある企業と製品

企業名	生產品・シェアなど
赤見電機(株)	LED(発光ダイオード)フルカラー映像システムを開発するなど常に業界をリードし続けている。
旭硝子(株)関西工場	薄型ディスプレイ用ガラス基板。日本で初めて板ガラスの工業化に成功。
(株)尼崎工作所	液晶や自動車用ガラス、建築用ガラスの切折加工設備をはじめ各種産業用の生産設備、省人・省力化設備の総合機械メーカー。
尼崎電機(株)	あらゆるプラントの制御システムの設計・製作、電気・計装工事の設計・施工からメンテナンスまでを幅広く受注。
アマテイ(株)	釘のトップメーカーとして、トップシェアを誇る。
アリオテクノ(株)	医療機器、分析機器等に使用される高精度な切削加工部品を生産している。
(株)今井鉄工所	金属加工技術は溶接の自動化により、化工機部門から熱交換部門食品薬品部門輸送機環境装置等のあらゆる産業分野から高い評価を得ている。
入江金属工業(株)	大径長尺鋼管やロールの高精度内外削加工、多軸加工機、五面加工機やMCを用いたダイセットや大型構造体加工等、丸角両面の技術に優れる。
SEC カーボン(株)	アルミニウム製錬用炭素製品のハイグレードの分野で世界シェアの50%近くを占める総合カーボンメーカー。
王子製紙(株)神崎工場	感熱紙やノーカーボン紙などの情報用紙を始めとして、防錆紙や再生可能なエコ包装紙など広範囲な分野で多彩な製品を生産している。
(株)大阪チタニウムテクノロジーズ	1952年創業。日本で初めて工業化に成功したスポンジチタンと、ポリシリコンという現代文明を支える素材を生産している。
資大阪鋳鋼所	BTA方式及びガンドリル方式深穴加工(穴径1.4mm～250mm・深さ200mm～6000mm)が高い評価を受けている。
大阪富士工業(株)	大手高炉メーカーの生産ライン管理・保全工事を基軸に、特殊溶接・溶射等の独自技術で事業領域を拡大中。
大阪油脂工業(株)	1953年創業。油脂類・化学工業薬品の製造、精製、加工及び販売を行っている。自社開発と商社機能を活かし多様なニーズに対応。
音羽電機工業(株)	「避雷」をキーワードに国内で唯一の雷対策専門メーカー。電気設備等に侵入してくる雷を防ぐ製品(避雷器等)を製造する。
(有)香川ダイカスト工業所	尼崎市で初めて「地域産業資源活用事業計画」の認定を受け、「ナノキャスト法」を利用して、カメラなどに使用される高品質のダイカスト部品を開発及び販売する。
カグラベーパーテック(株)	LPガス蒸発器の国内トップメーカー。LPガス自動車用簡易スタンドや天然ガス蒸発器も手がける。海外へも多種多様な製品を輸出。
(株)川副機械製作所	世界に君臨する自動車・OA機器の高精度な棒鋼及びパイプの塑性加工機械(抽伸機・矯正機)はMADE IN 尼崎・川副ブランド。
関西化学機械製作(株)	安全、省エネ、無排水でバイオディーゼル燃料とグリセリンを同時に製造できる酵素法連続BDF製造装置を開発し、販売開始した。

企業名	生產品・シェアなど
関西鋼業(株)	ダイヤモンドソー、肉切、パン切丸刃は市場シェアの30%を占める。熱処理加工、レーザー加工、プレス加工も行い、切断刃物に関する相談にも応じている。
関西熱化学(株)	製鉄用コークス製造事業を核に、飲料水「アクアクララ」、割烹「甲武荘」、ソフトウェア、環境分析等、様々な事業をグループで展開。
(株)神崎高級工機製作所	歯車、マリンギヤ、油圧機器および工作機械を生産し、歯車シェービングマシンでは、国内No1のシェアを占めている。
木村化工機(株)	総合化学プラント・エネルギー環境設備。設計・製作・据付工事のプラントメーカー。
(株)キャトックス	様々なプラントや設備に使用できる制御システム(DCS)の製造・販売、電気・計装工事のエンジニアリングから施工まで実施。
共栄制御機器(株)	液晶パネル自動封止装置。各種自動検査装置の開発。
(株)クボタ阪神工場	水道用鉄鉄管、鉄板圧延用ロール、プレーキパッド等にも使用される磨耗性に優れたチタン酸カリウム繊維等、生活を支える製品を生産。
皇漢堂製薬(株)	高品質、リーズナブルな価格をモットーに、医薬品を製造・販売し、さらに医療用医薬品(ジェネリック)にも挑戦している。
(株)サンテック	各種ラベル貼付装置、テープ貼付装置、フィルム貼付装置を開発、製造。高精度で安定した貼付技術で海外でも高評価を得ている。
(株)三和バネ	皿バネや輪バネといったあらゆるバネの総合メーカー。平成21年元気なモノ作り300社に選ばれ、業界における高い評価を受けている。
清水工業(株)	大手メーカーとの共同展開による土木基礎工事用機材製作、大型産業機械の製缶、機械加工、組立の設計から一貫生産のできる会社。
清水電設工業(株)	最先端の高機能性薄膜蒸着技術を提供し、優れた高精度、長寿命のものづくりを目指す企業。
(株)ショウワ	業界初!!! ヒートポンプ搭載のボイラーレス洗浄システムの開発! ランニングコストも1/5以下。洗浄のプロ!
(株)ショウワテクノ	電気厨房機器、業務用各種洗浄装置をはじめ、大小問わず単品から小ロット、量産加工まで対応可能。精密鍍金加工一式を請負う。
新興化学工業(株)	レアメタルのセレン、インジウム、ガリウムをリサイクルから高純度化し市場に提供。高純度セレンの国内トップメーカー。
神鋼建材工業(株)	土木建築用金属製品の製造から販売、施工及び建設業を事業内容とする会社。現在新商品開発に最も力を入れている。
神鋼鋼線工業(株)	PC鋼材、鋼線、ワイヤロープ、特殊線等の鋼材を手掛ける線材2次製品メーカー。デミング賞をはじめとする数々の受賞と瀬戸大橋や大鳴門橋等の大型プロジェクトの納入実績が品質の高さを証明している。
住友金属工業(株)鋼管カンパニー(特殊管事業所)	原子力・火力発電用、石油・天然ガス掘削用鋼管製造を行い、エネルギー産業に直結し、地球環境問題(CO ₂ 削減)に大きく貢献している。
住友精密工業(株)	航空宇宙機器事業をはじめ、熱・エネルギー、環境保護、マイクロ・ナノテクノロジーと多彩な事業を展開。

企業名	生產品・シェアなど
住友ベークライト(株)尼崎工場	医薬品PTP包装、食品包装、半導体関連用途等のフィルム・シートを製造販売。長年の実績を元に機能の創造を追及するメーカー。
セイコー化工機(株)	地球環境保全に貢献する排ガス除去装置、脱臭装置、耐薬品性ポンプ・送風機の製造販売。耐蝕送風機の国内シェアは60%。
(株)セラ	ファインブランキングプレス加工で関西トップクラスであり、平成18年元気なモノ作り300社に選ばれ、タイ、中国でも生産を行っている。
ゼロ精工(株)	航空機、油圧部品を得意としたメーカー。子会社のゼロラボと共に各界・海外から品質に対し数多くの表彰を受ける。
大英技研(株)	世界市場の春巻のほぼ100%が同社製の成形機で生産されている。焼売・餃子・ワンタン・クレープ等の成形機も高いシェアを持っている。
ダイセルバリューコーティング(株)	機能性フィルム加工メーカー。食品包装・ケミカルカイロ包装用サランコートフィルムでは、国内市場の大部分を占める。
ダイソー(株)尼崎工場	1931年に建設。各種無機製品、液体クロマト用シリカゲル、省エネタイヤ改質剤、金属電極などを生産している。
大東精機(株)	鋼材の切断・孔あけ・研削機械の専門メーカーとして、業界NO1の納入実績を誇る。
大日電子(株)	多品種少量～量産基板まで、実装機14ラインにより、断トツの品質・デリバリー・コストで顧客の要求に応えている。
高岡食品工業(株)	おいしいチョコレートメーカー。ショコラ生チョコ仕立て、きなこチョコ、ブルーベリーチョコ、サッカーボールチョコが人気商品。
高田香料(株)	充実した品質管理・品質保証体制の下、おいしく、たのしい食品香料や業務用調味料を製造販売している。
高丸工業(株)	中小企業へのロボット導入の促進のために就職前の学生に対し、ロボットの操作教育及び資格発行を行っている。
(株)タクマ	日本全国に延340以上の建設実績を誇る都市ゴミ焼却プラントのトップメーカー。
(株)武内製作所	国内唯一の硝子成型機械の専門メーカー。
竹内電機(株)	次世代半導体として注目されているSiCや窒化アルミ等の高温度昇華材料の単結晶成長装置、CVD装置、応用装置の開発・販売。
(株)谷坂鉄工所	製釘機、鬼釘機、ネジの転造盤、ダブルヘッダー、パイメタルヘッダーをはじめ伸線機等の機械製造及び修理。
樽谷包装産業(株)	段ボール、紙袋、パレット等の輸送包装資材の一貫メーカー。お得意先の商品特性を配慮した包装設計では高い評価を受ける。
月星アート工業(株)	国内トップのステンレス意匠鋼板メーカー。海外輸出も多く世界中の建築物に使用されている。近年では美観維持の機能材も展開中。
東亜通信工材(株)	NTT仕様の屋外公衆電話室の生産は、日本のシェアの40%以上を占める。
東亜バルブエンジニアリング(株)	原子力・火力発電所や石油化学プラントなど極めて高い技術を求められる産業分野で用いる高温高圧流体を扱うバルブの製造販売及びメンテナンスのメーカー。

企業名	生產品・シェアなど
東伸工業(株)	自動スクリーン捺染機業界で国内トップメーカー。
東洋鋼業(株)	圧延部門で開発したラムダ形鋼を用いた可搬式ラック「スミテナー」「ラムダテナー」は物流業界で注目を浴びている。
東洋精機(株)	百年に亘り培われた技術を基礎に、超高压空気バルブや銅、黄銅、アルミ、チタン等幅広い材質の非鉄精密型打鍛造製品を設計製造販売。
東洋プレス工業(株)	1500トンまでの大小プレス加工、製品の三次元解析及び金型の設計製造を得意とする。プレス加工後の組立加工にも対応できる。
(株)トーホー	金属ネームプレート、シール、ラベル、装飾サイン・看板等、ISO航空宇宙・一般産業向け品質・環境規格に基づく一貫製造販売。
(株)特発三協製作所	世界トップ携帯電話メーカーのヒンジ部分に使用される精密皿ばねの金型製作から量産加工を行っている。
特許機器(株)	防振・除振・免震・制振装置の開発・製造・販売並びに振動障害関連のコンサルティング等振動制御のトータルソリューションを提供。
(株)ナード研究所	ファインケミカル（精密化学）の合成と特殊機能材料の開発を得意分野としている。
ナイス(株)	ろう材、特殊アーク溶接材料まで幅広い製品群を誇り、異種金属・金属－非金属の接合技術及び、真空ろう付技術で業界をリード。
(株)ナカサク	全産業の機械を機電一体で設計製作している。お客様の疑問や問題を共有し、創発の中で無限の可能性に挑戦している。
(株)ナカムラ	アルミ面格子「トビデール」は、シェア40%。暮らしに安全と安心をモットーに、新製品発売とものづくりに努めている。
難波金属(株)	金属製内外装建材“スパンドレル”のトップメーカーで、板金加工製品も大手建材メーカーに納入している。
日亜鋼業(株)	亜鉛メッキ鉄線の厚メッキ技術で、世界でも類がない技術を保有。
日油(株)尼崎工場	脂肪酸・脂肪酸誘導体及び界面活性剤の国内トップメーカー。
日興油脂(株)	動植物油脂の加工。設備の充実により、少量より大量までの数量に対応可能。
ニッシンコーポレーション(株)	「フッ素樹脂製品」及び「伸縮継手」の総合メーカーで、その高い技術力は国内のみならず、海外からも高く評価されている。
日新製鋼(株)尼崎製造所	薄板・ステンレスでトップメーカー。尼崎製造所はステンレスパイプの製造を行っており世界屈指の生産規模を誇る。
日鉄住金鋼板(株)	抜群の耐久性と耐候性を誇るガルバリウム鋼板や遮熱・防汚性に優れた高機能塗装鋼板を製造する建材薄板のリーディングカンパニー。
(株)ニプロン	高信頼性・高付加価値の電源メーカー。ノンストップ電源等ユニークな製品ラインナップ。環境対応電源にも力を入れている。
日本サーマルエンジニアリング(株)	高周波誘導加熱装置及び誘導子、各種自動装置の設計製作、保全改善業務。液体窒素ガス発生装置、自動供給装置の製造販売。
日本スピンドル製造(株)	スピニングマシンは日本トップの技術力とシェア。電炉向け大型集塵機はトップクラスのシェアを誇る。

企業名	生產品・シェアなど
日本電子材料(株)	半導体のウエハテストで必要不可欠な「プローブカード」を製造・販売。国内のみならず、海外へも供給。
長谷川電機工業(株)	電気工事等において回路の通電・停電を判別し、誤認による感電災害を防ぐ検電器のシェア NO.1 を維持。
パナソニックプラズマディスプレイ(株) 尼崎工場	プラズマディスプレイパネルの量産工場。3Rの推進による廃棄物の削減で環境に配慮した工場運営を行っている。
阪神ブレーキ工業(株)	自動車用ブレーキ、産業機械用ブレーキの再生焼付加工製品の加工製造販売を行っている。
(株)日立産機システム関西支社	モーターをはじめとして、制御、ポンプ、空気圧縮機、受配電システム等の製品を通じて社会・生活インフラを支える会社。
平井工業(株)	フィルム成形・塗工にHIP。ユーザーの実機テストで「目やに」「マッド・フィラー系塗工液」に有効データー。
フェイステック(株)	ビル・商業施設用案内サイン全般の企画デザイン・製作・施行、ラベル・ステッカー等スクリーン印刷・デジタル印刷製品製造販売。
(株)フジ・データ・システム	産業用制御関係のソフト、ハードの開発。自社製GUI構築ツール「X-Mate」、コントローラの販売、受託などを手掛ける。
富士レジン工業(株)	火力発電所の公害防止装置（排煙脱硫装置）における防食ライニング加工のトップメーカー。
フソー(株)	鉄、クロム等の電気めっきを主力に、金属以外の炭素繊維、ガラス繊維まで用途を拡大しているチャレンジが好きな成長期待企業。
古河電気工業(株) 銅管事業部	国内有数の銅管工場で空調用銅管や産業用銅管を製造している。また板製品についても製造を行っている。
真下王冠工業(株)	清酒、醤油等のキャップ製造。樹脂キャップをはじめとするユニバーサル商品の開発で、お客様に喜ばれる企業を目標とする。
増田精機(株)	アルミ高速丸鋸切断機はアルミ建材、電機部品、車両等の業界に採用され、高い評価を受けている。
丸一興業(株)	木箱梱包・強化ダンボール梱包をはじめ、硬質ダンボールを用いたダイレクト印刷によるディスプレイ什器の製作を行っている。
(有)丸古食品	自家製の味付けあげ、肉、その他の具材をコシのある麺にトッピングして冷凍。専門店の味を食卓に届けている。
三菱電機(株) 伊丹製作所	鉄道車両用電機品（モーター、制御装置、トレインビジョン、車上保安装置他）、運行管理システム等国内トップクラスで事業を展開。
(株)ミナミテック	各種部品加工、試験片加工、治具製作。マシニングセンター、ワイヤーカット、NC旋盤加工。プレス用金型の設計・製作。
メック(株)	電子基板製造用薬品中心の研究開発型グローバル企業。パソコンMPUパッケージ基板向けで世界基準を獲得。中国等海外に子会社5社。
麺素(株)	味付海苔調味料は市場シェアの10%を占める。
(株)矢田製作所	餃子・しゅうまい等、半自動機から全自動機の成形機械メーカーとして、部品加工から組立までの一貫生産で海外輸出も多い。

企業名	生產品・シェアなど
(株)ヤマシタワークス	磨き技術をキーテクノロジーに、自動車部品と鋳削用金型やそのメンテナンス、金型鏡面仕上装置「エアロラップ」の製造を手がけている。
ヤンマー(株) 特機エンジン事業部	産業用小形ディーゼルエンジンや船舶用主機関・補機関の分野で世界的な評価を受けている。
淀川加工印刷(株)	パッケージフィルムのデザインの提供から最終製品まで、一貫生産体制にて製品を提供。
利昌工業(株) 尼崎工場	国内で初めて防災型のモールド機器を開発。また、接触型ICカードの端子基板に使用される電子材料で世界ナンバーワン。
(株)若本製作所	荷重をどの方向にも伝え、建物全体で力を分散する立体トラスシェル構造によりドーム型住宅を開発。



施設紹介

1. 産業関連施設等

(国の施設)		
高齢・障害・求職者雇用支援機構(ポリテクセンター兵庫)	武庫豊町3-1-50	6431-7276
(市の施設)		
尼崎リサーチインキュベーションセンター(株エーリック)	道意町7-1-3	6415-2500
近畿高エネルギー加工技術研究所	道意町7-1-8	6412-7800
ものづくり支援センター	道意町7-1-8	6412-7736
中小企業センター	昭南通2-6-68	6488-9501
労働福祉会館	東難波町4-18-32	6481-4561
労働センター	東難波町4-18-23	6482-6180
消費生活センター	南武庫之荘3-36-1	6438-4194
女性スタートレピエ	南武庫之荘3-36-1	6436-6331
青少年センター	栗山町2-25-1	6429-3020
シルバー人材センター	東難波町5-19-5	6481-3380
尼崎中高年事業(株)	南塚口町4-1-44	6429-6285
尼崎環境財団	東海岸町1-120	6409-1313

2. 政府系金融機関等

日本政策金融公庫尼崎支店	東難波町4-18-1	6481-3601
商工組合中央金庫尼崎支店	東難波町5-19-8	6481-7501
兵庫県信用保証協会阪神事務所	昭南通3-96	6411-4133

3. 文化・スポーツ施設等

尼崎青少年創造劇場(ピッコロシアター)	南塚口町3-17-8	6426-1940
総合文化センター		
(あましんアルカイックホール、オクト、文化センター)	昭南通2-7-16	6487-0800
近松記念館	久々知1-4-38	6491-7555
地域研究史料館	昭南通2-7-16	6482-5246
尼崎市記念公園		
(ベイコム総合体育館、野球場、テニスコート、陸上競技場等)	西長洲町1-4-1	6489-2027
サンシビック尼崎(プール等)	西御園町93-2	6413-8171
シティスポーツクラブ尼崎WOODY	南武庫之荘3-37-1	6436-1730
あまがさき健康の森(プール、スケートスポーツ施設)	扇町14-1	6412-1655

4. 大学等

園田学園女子大学	南塚口町7-29-1	6429-1201
聖トマス大学	若王寺2-18-1	6491-5000
関西国際大学尼崎キャンパス	潮江1-3-23	6498-4755
産業技術短期大学	西昆陽1-27-1	6431-7561
環境学園専門学校	道意町7-1-12	6412-8461

阪神自動車航空鉄道専門学校	西難波町4-6-26	6488-5221
育成学園(育成調理師専門学校)	開明町2-30-2	6411-6921
阪神専修学園(ヘアラルト阪神理容美容専門学校)	御園町37	6412-7600

5. その他

(国の施設)		
尼崎税務署	西難波町1-8-1	6416-1381
尼崎労働基準監督署	東難波町4-18-36	6481-1541
神戸税関尼崎税関支署	南城内116-4	6481-6196
神戸地方法務局尼崎支局	東難波町4-18-36	6482-7401
神戸地方検察庁尼崎支部	水堂町3-2-28	6438-1195
神戸地方・家庭裁判所尼崎支部・尼崎簡易裁判所	水堂町3-2-34	6438-3781
関西労災病院	稲葉荘3-1-69	6416-1221
(県の施設)		
阪神南泉民局	東難波町5-21-8	6481-7641
尼崎港管理事務所	道意町7-21	6412-1361
尼崎公共職業安定所	名神町3-12-2	6428-0001
尼崎社会保険事務所	東難波町2-17-55	6482-4591
兵庫県旅券事務所尼崎出張所	南塚口町2-1-2-316	6428-7600
尼崎南警察署	昭南通2-6-82	6487-0110
尼崎東警察署	長洲本通1-5-1	6489-0110
尼崎北警察署	南塚口町2-13-23	6426-0110
県立尼崎病院	東大物町1-1-1	6482-1521
県立塚口病院	南塚口町6-8-17	6429-5321
(市の施設)		
尼崎市役所(代表)	東七松町1-23-1	6489-6880
尼崎市経済環境局 産業振興課	東七松町1-23-1	6489-6448
尼崎市経済環境局 産業立地課	東七松町1-23-1	6489-6454
(医療施設)		
尼崎医療センター	水堂町3-15-20	6436-8701
尼崎口腔衛生センター	南武庫之荘3-24-5	6436-3005
市民健康開発センターハーティ 21	南塚口町4-4-8	6426-6121

メイドインアマガサキコンペ 「歴代グランプリ・準グランプリ」

『尼崎で作っている製品、尼崎でしか買えない商品、アマにこだわったモノ』。市民からの情報提供や企業からのエントリーで集まった製品や商品を一堂に集め、コンペの審査会を開催。以下のようにグランプリ、準グランプリが選定されています。

	グランプリ	準グランプリ
第1回	湯たんぽ（マルカ） 天ぶら（尼崎栞千）	
第2回	近松豆腐（宮島庵） 薄板パネ（特発三協製作所）	田舎巻き（弥次郎兵衛） かき氷・光源氏（喜和） 防犯用ドア緊急開放装置（京阪神金属工業） 大型特殊扉（三和鋼業） チタン合金ボルト（ベータチタニウム） 防雷・耐電などの避雷器関連（音羽電機工業）
第3回	菰樽（岸本吉二商店） ひろたのぼん酢（手造りひろた食品）	竹輪・冷凍食品生産ライン機械（山崎工機） 冷やし飴「あめすい」（まるみ屋） 瓶の静電塗装（和光化学工業） 【特別賞〈尼崎PR賞〉】タイガースのおばちゃん
第4回	【飲食店のお持ち帰りメニュー部門】 昆布ドレッシング（洋風旬彩「くれーる・あんじゅ」）	ぼんず（ジャパニーズダイニング「大はま」） ケバブサンド（エジプト料理のお店「ピラミッド」） 【特別賞】バターシュガー（クレープハウス「メリアルウ」）
第4回	【乗り物にまつわるメイドインアマガサキ部門】 アルミ製タイル「すべらんセラルミ」（大和合金製作所）	トロッコトレイン（三栄薬局） TMS 型ガードパイプとアマグレ（神鋼建材工業） 【特別賞】カバ車（尼っ子自立・NO ニート推進協議会 & カバヤ食品）
第5回	【アマ〜い部門】 一丁焼きのたい焼き（小椋商店）	麦チョコなどの駄菓子チョコ（高岡食品工業） ショートケーキ（パティスリーおらんじゅ） 【特別賞】血焼うどん（田のうえ）、おはぎ（甘党の店かいだ）
第5回	【ミクロな部門】 歯車の製造機械（神崎高級工機製作所）	錠剤・カプセル剤のフィルムシート（住友ベークライト） ミツ・スガノ（ボウル阪神内） 【特別賞】 髪の毛に穴を開けて音符を描く微細加工技術（三菱電機先端技術総合研究所） ミクロン単位で電子基板を加工する銅表面粗化剤の世界シェア 100%（メック）

	グランプリ	準グランプリ
第6回	【最強のアテ部門】 手作りベーコン（マルサ商店）	うなぎの肝焼き（ふな定） ホルモン焼（山里食肉店）
第6回	【あたらしもん部門】 工場野菜（日亜物産）	雷テクノロジーセンター（音羽電機工業） 麦ワラー MS（カシレキ） 【特別賞】三和市場のやさしいおせち（三和市場）
第7回	【大きいもの部門】 大物たちのサインと手形（新三和商店街）	尼ロック（尼崎港管理事務所） シームレスパイプ（住友金属工業 特殊管事業所）
第7回	【国際派部門】 フェジヨン（豆ごはん）（庄本商店）	エーデルワイスミュージアム（エーデルワイス） 【ホープ賞】関西空港（演歌ソウル歌手フレディー）
第8回	【アピールグッズ部門】 名月姫風鈴（名和地域通貨「おう」委員会と香川ダイカスト工業所）	尼崎T シャツ（ビーワン一番星） 忍たま絵馬（七松八幡神社）
第8回	【伝統の一皿部門】 土手鍋とかき飯（かき金）	そば井（カキウチお好み店） 中華そば（大貫本店） 【特別賞】F1レーサー小林可夢偉さん
第9回	【エコロジー部門】 サイクルセンターサンワの自転車	尼崎鉄工団地の尼みつ
第9回	【おやつ部門】 日新の天ぶら（日新天ぶら店）	きしだのラムネ菓子（岸田商事） 【特別賞】（田淵食品） あきれずぼんず

※メイドインアマガサキコンペの選定商品のご購入については、下記にお問い合わせ下さい。

■メイドインアマガサキショップ

尼崎市建家町114-6 TEL：06-6412-2086

E-mail genki@bi.wakwak.com <http://www.genki.or.jp/>



尼崎の主な産業のあゆみ

1905 年 (明治 38)	阪神電鉄大阪出入橋～神戸三宮間開業
1911 年 (明治 44)	現尼崎商工会議所の前身「尼崎工業者共和会」が設立
1916 年 (大正 5)	「尼崎工業者共和会」を「尼崎商工共和会」に名称変更 尼崎町と立花村のうち東・西難波村を合わせて尼崎市が誕生
1920 年 (大正 9)	阪急電鉄の神戸線・伊丹線が開通し、塚口駅が開設
1927 年 (昭和 2)	阪神国道が開通、その後国道電車が東神戸～西野田間で開業
1932 年 (昭和 7)	西大島～宝塚間に自動車専用有料道路が開通
1933 年 (昭和 8)	尼崎～伊丹間に産業道路が開通
1934 年 (昭和 9)	室戸台風により大被害が発生
1936 年 (昭和 11)	尼崎市と小田村が合併
1940 年 (昭和 15)	尼崎商工会議所が設立
1941 年 (昭和 16)	太平洋戦争勃発
1942 年 (昭和 17)	立花・大庄・武庫村を合併
1943 年 (昭和 18)	人口が 33 万 5 千人となり、戦前最高を記録
1945 年 (昭和 20)	空襲により、工業地帯を中心に大きな被害
1947 年 (昭和 22)	園田村を合併してほぼ現在の市域となる
1950 年 (昭和 25)	ジェーン台風により大被害が発生
1953 年 (昭和 28)	中央卸売市場が開業
1954 年 (昭和 29)	防潮堤閘門の開通と産業博覧会を開催
1959 年 (昭和 34)	西独アウクスブルク市と姉妹都市提携を締結
1962 年 (昭和 37)	市庁舎と市議会議事堂を七松（現在地）に新築
1963 年 (昭和 38)	国道 43 号線（第 2 阪神国道）と名神高速道路が開通
1969 年 (昭和 44)	市と大手企業が大気汚染防止協定を締結
1970 年 (昭和 45)	市独自で公害病医療救済制度を実施 金属工業・鉄工・油脂の工業団地が完成
1971 年 (昭和 46)	人口が 55 万 4,000 人を超え、最高を記録
1973 年 (昭和 48)	市民の環境をまもる条例を制定
1975 年 (昭和 50)	総合文化センターが開館
1978 年 (昭和 53)	塚口さんさんタウンが完成
1979 年 (昭和 54)	福祉まちづくり環境整備要綱を制定
1981 年 (昭和 56)	国鉄福知山線に猪名寺駅が開設 阪神高速道路大阪・西宮線が開通
1982 年 (昭和 57)	総合文化センター大ホール・中小企業センター・魚釣り公園が完成
1983 年 (昭和 58)	中国の鞍山市と友好都市提携を締結
1984 年 (昭和 59)	国鉄尼崎港線が廃止
1986 年 (昭和 61)	防災センターが完成
1987 年 (昭和 62)	尼崎テクノ工業団地が竣工
1988 年 (昭和 63)	シティスポーツクラブ尼崎が完成
1989 年 (平成元)	公文書公開・個人情報保護制度を実施
1990 年 (平成 2)	出屋敷駅前再開発ビル「リベル」が完成 北部防災センターが完成
1991 年 (平成 3)	ケーブルテレビ「チャンネルウェーブあまがさき」が開局 尼崎商工会議所創立 80 周年記念事業を実施

1993 年 (平成 5)	尼崎リサーチ・インキュベーションセンターが完成 近畿高エネルギー加工技術研究所が完成 尼崎初のシティホテル「ホテルニューアルカイク」が完成
1994 年 (平成 6)	J R 尼崎駅北第一地区第一種市街地再開発事業「アミング潮江」が完成 阪神高速道路湾岸線が開通
1995 年 (平成 7)	阪神・淡路大震災が発生
1996 年 (平成 8)	市制 80 周年を迎え、記念事業を実施 「エフエムあまがさき」が開局
1997 年 (平成 9)	JR 東西線が開通
1998 年 (平成 10)	阪神尼崎駅北の中央公園人工地盤・立体遊歩道がオープン
1999 年 (平成 11)	JR 尼崎駅北第二地区第一種市街地再開発事業が完成
2000 年 (平成 12)	立花南第二地区市街地再開発事業が完成
2001 年 (平成 13)	ものづくり支援センターが開設 尼崎商工会議所創立 90 周年記念事業を実施
2002 年 (平成 14)	中小企業都市サミットを開催
2003 年 (平成 15)	阪神電鉄西大阪延伸線建設工事着手
2004 年 (平成 16)	「尼崎市企業立地促進条例」を制定
2005 年 (平成 17)	世界最大級のプラズマディスプレイパネル工場が稼働
2006 年 (平成 18)	市制 90 周年 のじぎく兵庫国体開催（尼崎市：水泳（競泳・シンクロ）・体操・軟式野球） 阪神グループと阪急 HD が合併、阪急阪神 HD が誕生
2007 年 (平成 19)	「21 世紀の尼崎運河再生プロジェクト」を国土交通省が認定 あまがさき中心市街地活性化協議会が設立
2008 年 (平成 20)	尼崎商工会議所新会館が竣工 尼崎市中心市街地活性化基本計画が国の認定を受ける 企業立地促進法に基づく尼崎市の基本計画が国の同意を得る
2009 年 (平成 21)	阪神電鉄なんば線が開通 尼崎市が中核市に移行 あまがさき緑遊新都心「COCOE（ココエ）」がオープン
2010 年 (平成 22)	「尼崎市工場立地法の特例措置条例」が施行 尼崎市で「尼崎市企業立地促進条例」が継続
2011 年 (平成 23)	尼崎商工会議所創立 100 周年

[MEMO]

This image shows a blank sheet of white paper with horizontal ruling lines. The lines are evenly spaced and run across the width of the page. There are no margins, text, or other markings on the paper.